

# Автоматизированная проверка на коллизии

Целью автоматизированной проверки является ускорение выявления большого количества коллизий в сводной модели с использованием инструмента поиска коллизий в Navisworks Manage.

При определении элементов для проверки, рекомендуется использовать интеллектуальные, поисковые наборы, а также наборы выделенных элементов.

Автоматизированную проверку рекомендуется выполнять согласно процесса, отображенного на рис. 11.

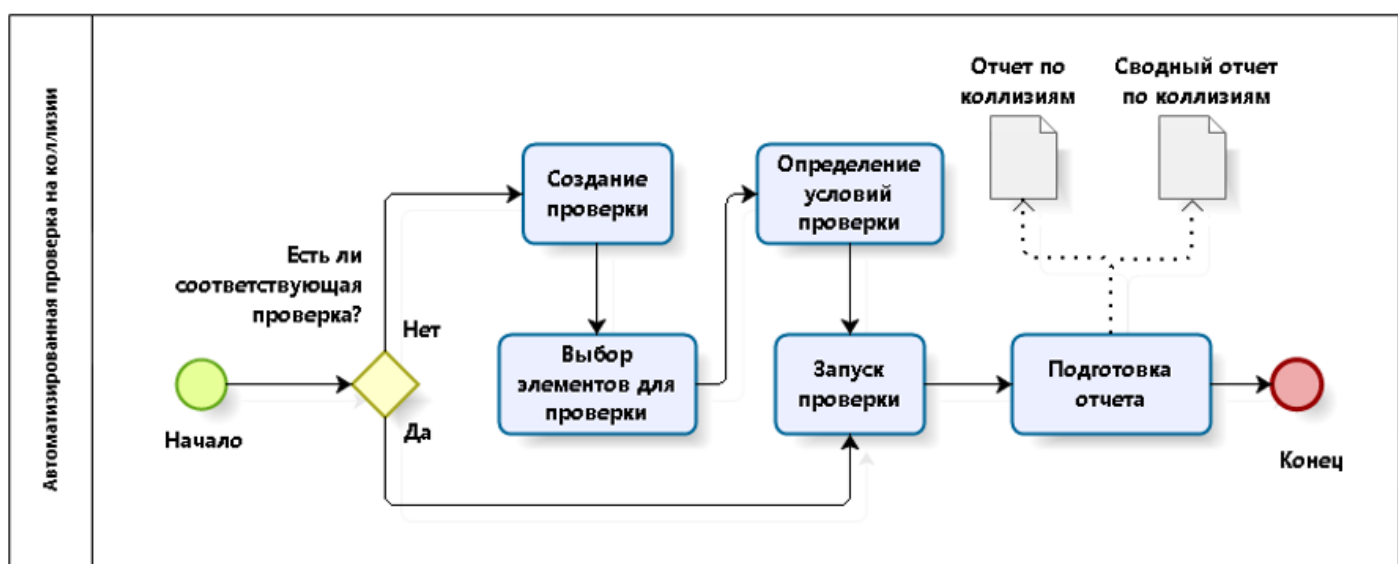


Рис. 11. Процесс автоматизированной проверки на коллизии

Процесс автоматизированной проверки состоит из:

- создания проверки;
- выбора элементов для проверки;
- определения условий и параметров проверки;
- запуска проверки;
- создания отчетов по коллизиям.

Более детальное описание процессов, входящих в состав автоматизированной проверки на коллизии находится в Приложении Ж.

Созданные проверки рекомендуется сохранить в виде отдельного файла для повторного применения в похожих проектах.

Результаты проверки следует документировать в виде отчета по коллизиям и сводного отчета, см. Приложение В, таблицы В.1 и В.2.

---

Версия #2

Создано 22 марта 2024 20:53:44

Обновлено 11 октября 2024 11:56:26