

Фасад

Моделирование фасада выполнять из отдельных стен – утеплителя и отделки фасада (Рисунок 3.3.1), допускается использование многослойных стен на стадии 3D-концепции. Горизонтальные элементы фасада моделируются перекрытиями. Допускается моделирование утеплителя и отделки фасада в виде многослойной стены.

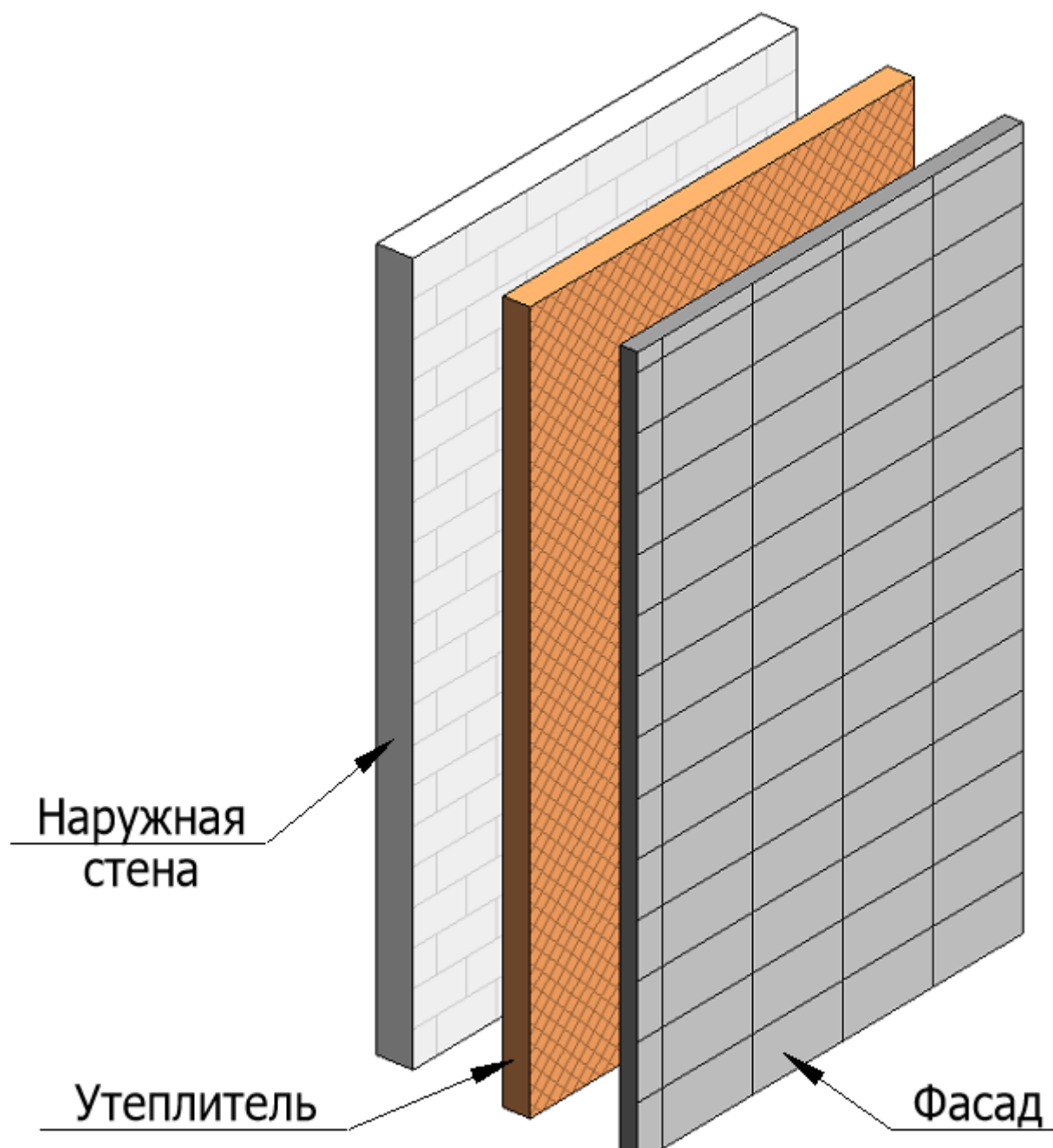


Рисунок 3.3.1 – Слои фасада

Моделирование фасадов необходимо выполнять с учетом «пластики» фасада (кроме стадии П и 3D-концепции) и с разделением по материалам (Рисунок 3.3.2).

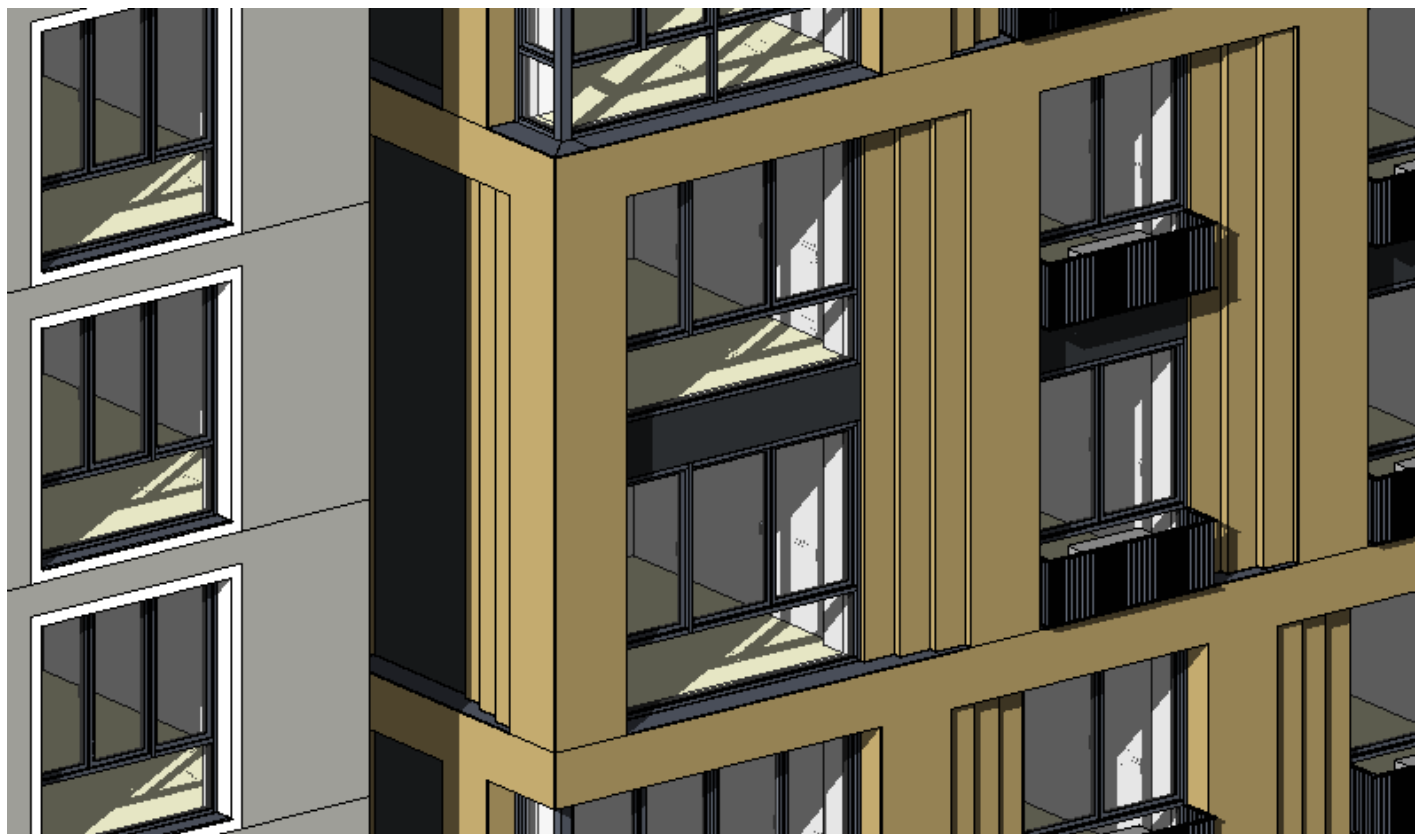


Рисунок 3.3.2 – Моделирование «пластики» фасада

- Допускается выполнять фасад в отдельном файле модели.
- Допускается не разделять стены фасада по этажам, а выполнять на несколько этажей или на всю высоту здания в зависимости от структуры.

Таблица 3.3.1 – Уровень проработки фасада

	Параметры	Концепция	Стадия П	Стадия Р	Пример заполнения
LOI	Код по классификатору		+	+	ОС.ВО.2.4.3
	Материал		+	+	Клинкерная плитка
	Площадь	+	+	+	120,0 м²
	Длина	+	+	+	2000 мм
	Ширина	+	+	+	20 мм
	ADSK_Завод-изготовитель			+	
	ADSK_Корпус / ADSK_Секция		+	+	K1
	ADSK_Этаж		+	+	2-25
	ADSK_Комплект			+	AP1

Версия #1

Создано 22 марта 2024 21:26:28

Обновлено 11 октября 2024 11:56:26