

Полы

- Моделировать отдельно от несущего перекрытия (Рисунок 3.6.1) инструментом **Перекрытие**.

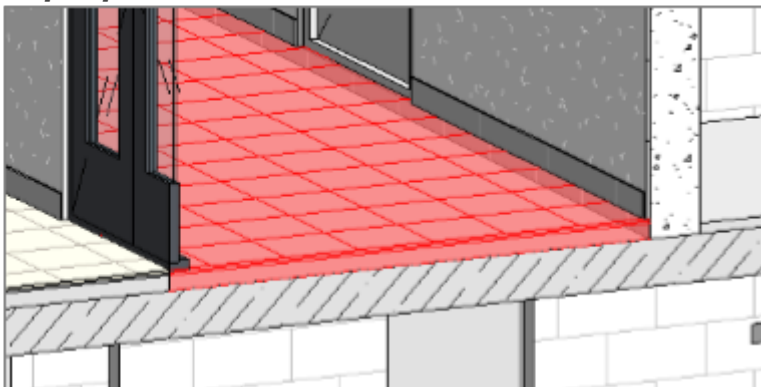


Рисунок 3.6.1 – Моделирование полов

- В моделях стадии П полы выполнять с разделением по типу пола.
- В моделях стадии Р контуры полов необходимо завести в дверные проемы (Рисунок 3.6.2) с учетом типа пола в проеме.

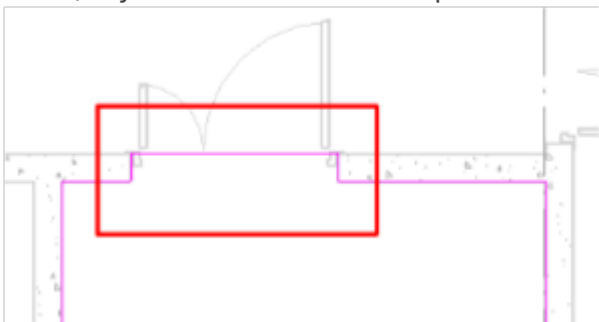


Рисунок 3.6.2 – Контур пола в дверном проеме

- Описание уровня информационного наполнения LOI приведены в таблице 3.6.1.
- Не допускается моделировать полы несколькими контурами

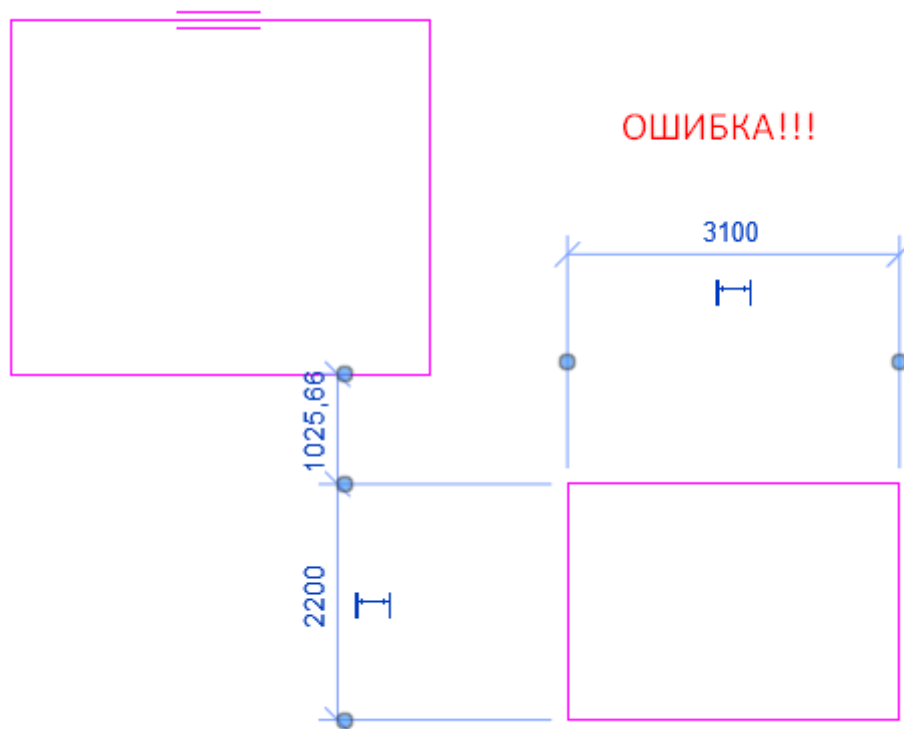


Таблица 3.6.1 – Уровень проработки полов

		Концепция	Стадия П	Стадия Р	Пример заполнения
LOI	Код по классификатору	+		+	ОС.ОТ.2.2
	Площадь	+	+	+	20,0 м²
	Объем	+	+	+	1,6 м³
	Толщина	+	+	+	80 мм
	ADSK_Корпус / ADSK_Секция		+	+	К1
	ADSK_Этаж		+	+	3
	ADSK_Марка			+	1 [тип пола в соответствии с экспликацией полов]
	ADSK_Комплект			+	AP1

Версия #1

Создано 22 марта 2024 21:33:25

Обновлено 11 октября 2024 11:56:26