

Требования к моделям Revit

Передаваемые на проверку модели Autodesk Revit должны соответствовать следующим требованиям:

- модели отсоединены от файла-хранилища;
- удалены неиспользуемые семейства (Рисунок 8.1.1);

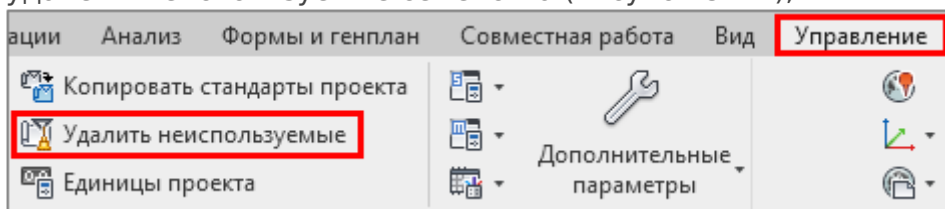


Рисунок 8.1.1 – Удаление неиспользуемых семейств

- удалены 2D-подложки;
- в моделях должны содержаться планы этажей и зонирования с цветовой заливкой, содержащие помещения и зоны, используемые для расчета ТЭП (Рисунок 8.1.2), а также спецификации;

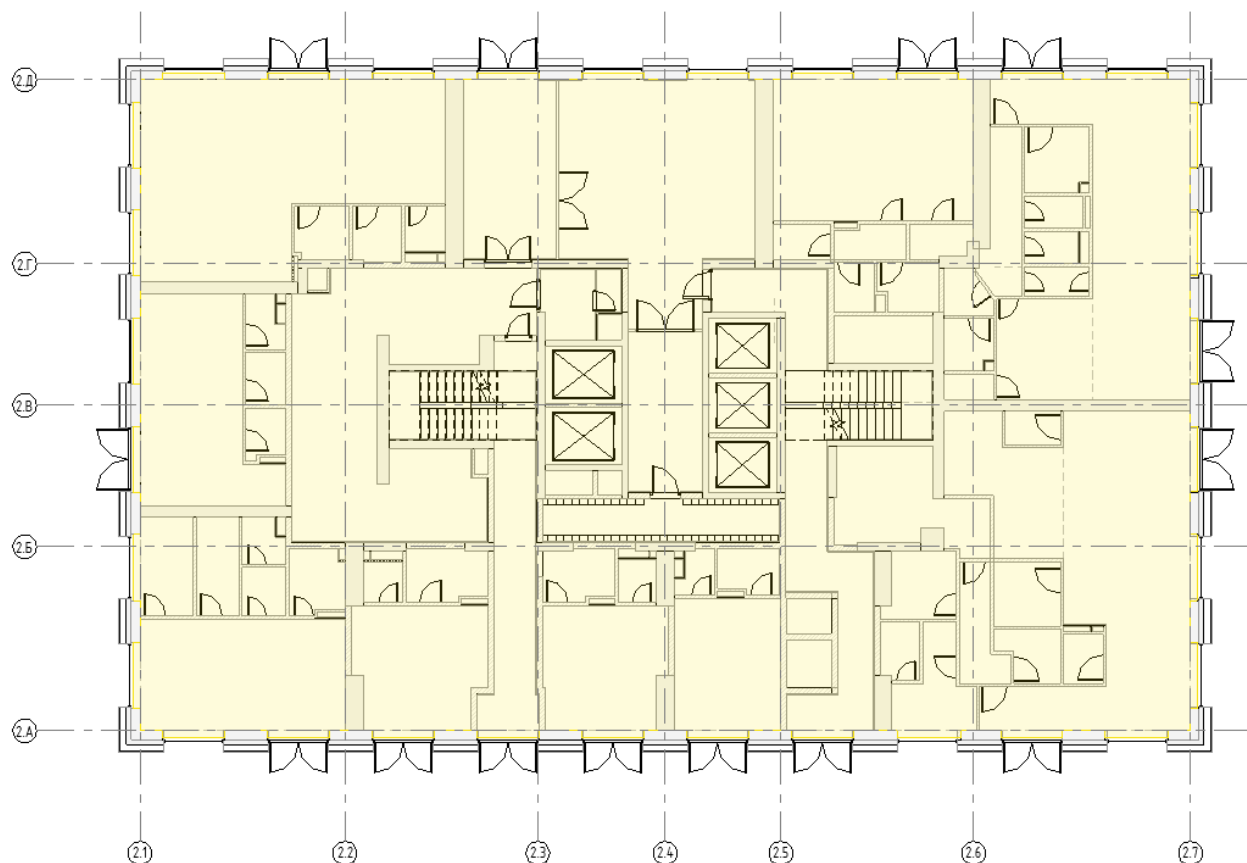


Рисунок 8.1.2 – План зонирования

- в модели необходимо настроить планы типовых этажей, которые в дальнейшем будут использоваться для выгрузки планировок из модели.
- настроен 3D-вид для экспорта в Navisworks с настроенным отображением графики;
- настроены параметры публикации в BIM360 (необязательное требование) (Рисунок 8.1.3).

Необходимо создать набор для публикации, содержащий листы с документацией и корректный 3D-вид (рекомендуется использовать вид Navisworks, см. предыдущий пункт);

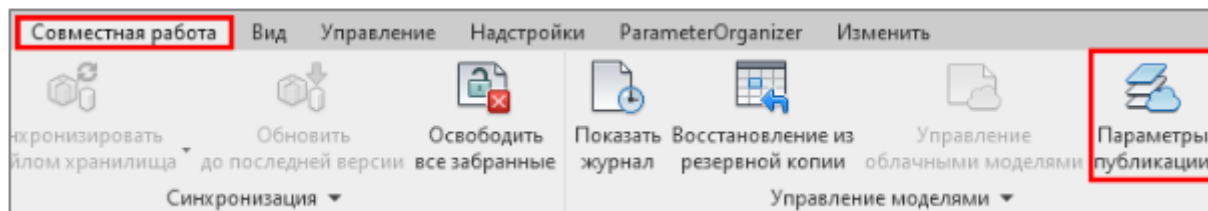


Рисунок 8.1.3 – Настройка параметров публикации в BIM360

- координаты файлов должны быть согласованы между собой;
- объем файла не более 500 Мб.

Модели Revit для промежуточной еженедельной выгрузки допускается выгружать в текущем виде без дополнительной очистки при объеме файла менее 500 Мб.

Версия #1

Создано 20 апреля 2024 11:49:56

Обновлено 11 октября 2024 11:56:26