

# Витражи и стеклянные перегородки

- Моделировать инструментом **Стена: Витраж**.
- В случаях, когда витраж пересекает несколько уровней, моделирование витражей выполнять одним элементом без разделения по этажам.
- Двери и створки в витражи вставляются путем замены панели витража на дверь-панель и окно-панель соответственно (Рисунок 3.5.1).

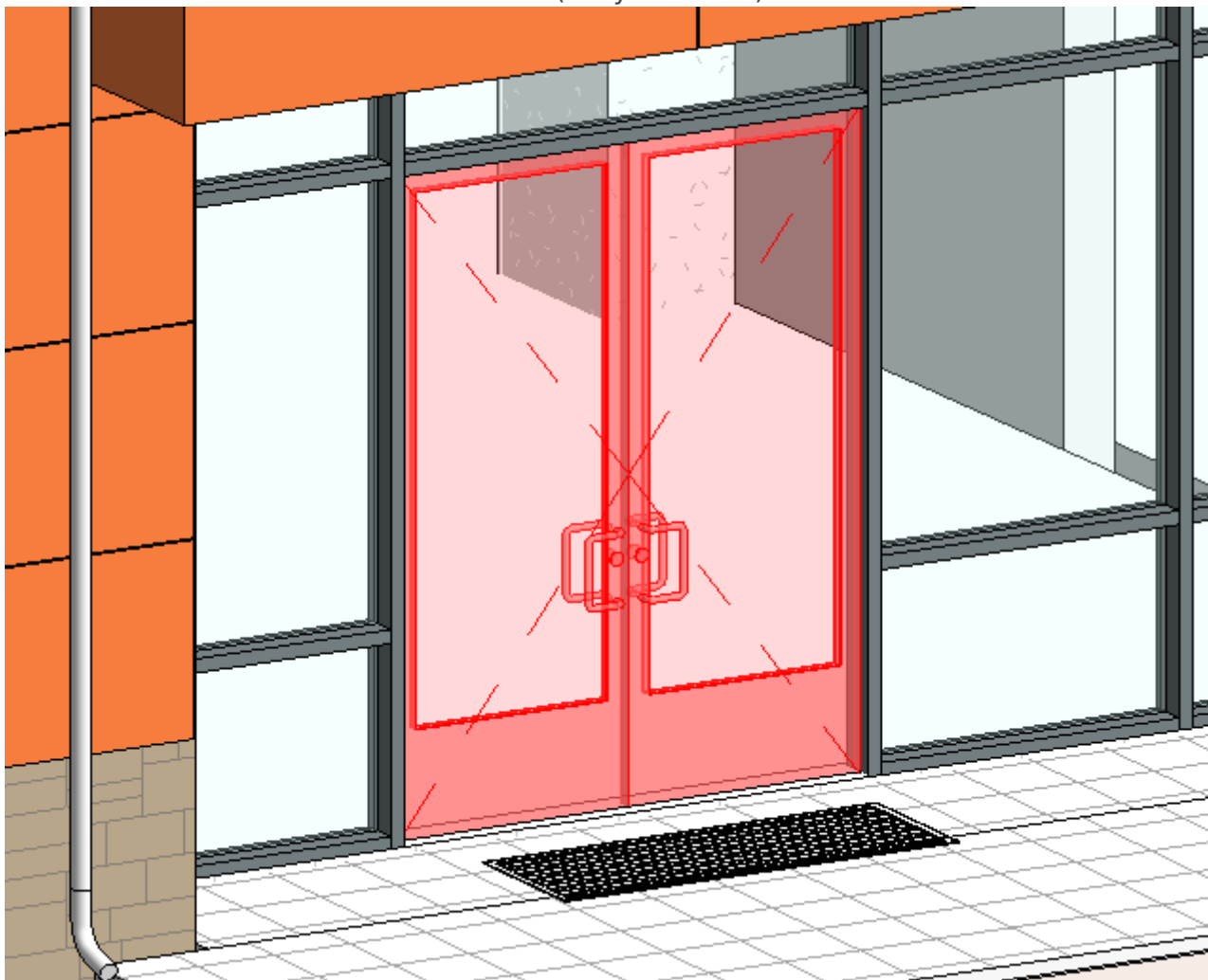


Рисунок 3.5.1 – Дверь в витраже

- Не допускается **отзеркаливание** витражей с установленными дверями или форточками, в этом случае «правое открывание» меняется на «левое» и наоборот, что приведет к ошибкам в спецификациях.
- Наклонное остекление выполнять инструментом «Крыша» (Рисунок 3.5.2).

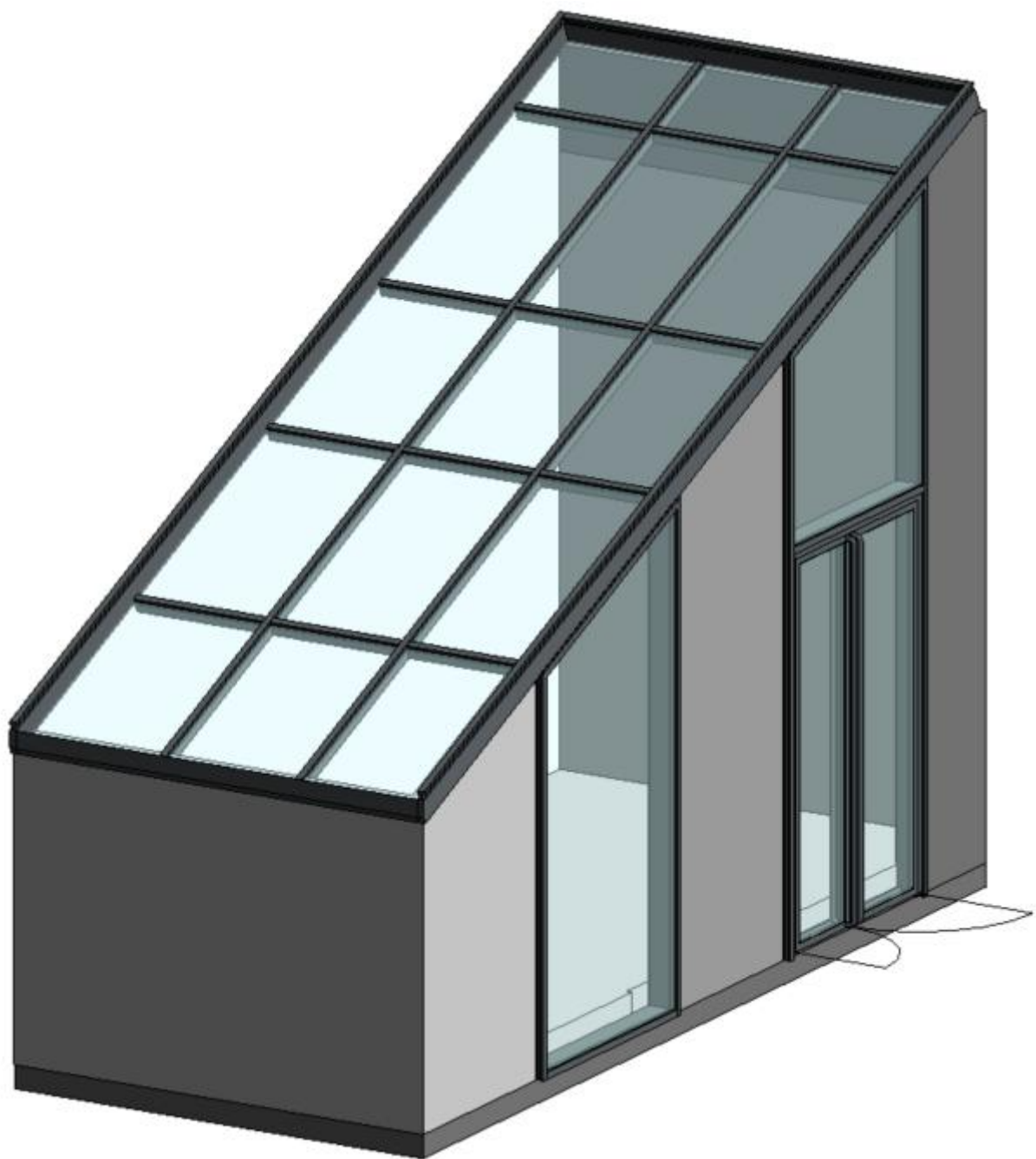


Рисунок 3.5.2 – Наклонное остекление

Таблица 3.5.1 – Уровень проработки витражей

	Параметры	Концепция	Стадия П	Стадия Р	Пример заполнения
<b>LOI</b>	Код по классификатору		+	+	ОС.ВО.2.2.1
	Площадь	+	+	+	7,5 м²
	Длина	+	+	+	2500 мм
	Неприсоединенная высота	+	+	+	3000 мм

	ADSK_Описание		+	+	Витраж наружный, алюминиевый профиль, двухкамерный стеклопакет
	ADSK_Корпус / ADSK_Секция		+	+	K1
	ADSK_Этаж		+	+	3
	ADSK_Марка			+	B-1
	ADSK_Комплект			+	AP1
	ADSK_Огнестойк ость			+	EI45

Версия #1  
Создано 22 марта 2024 21:31:50  
Обновлено 11 октября 2024 11:56:26