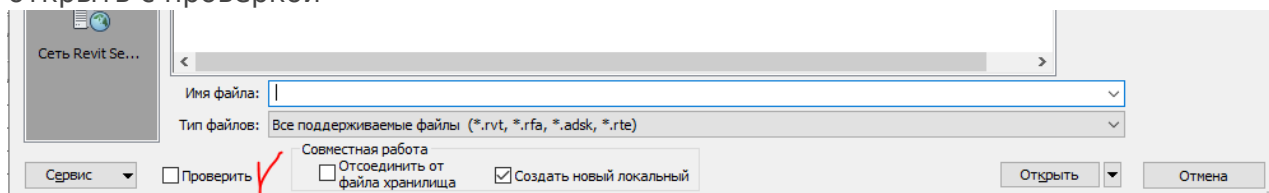


Очистка модели Revit

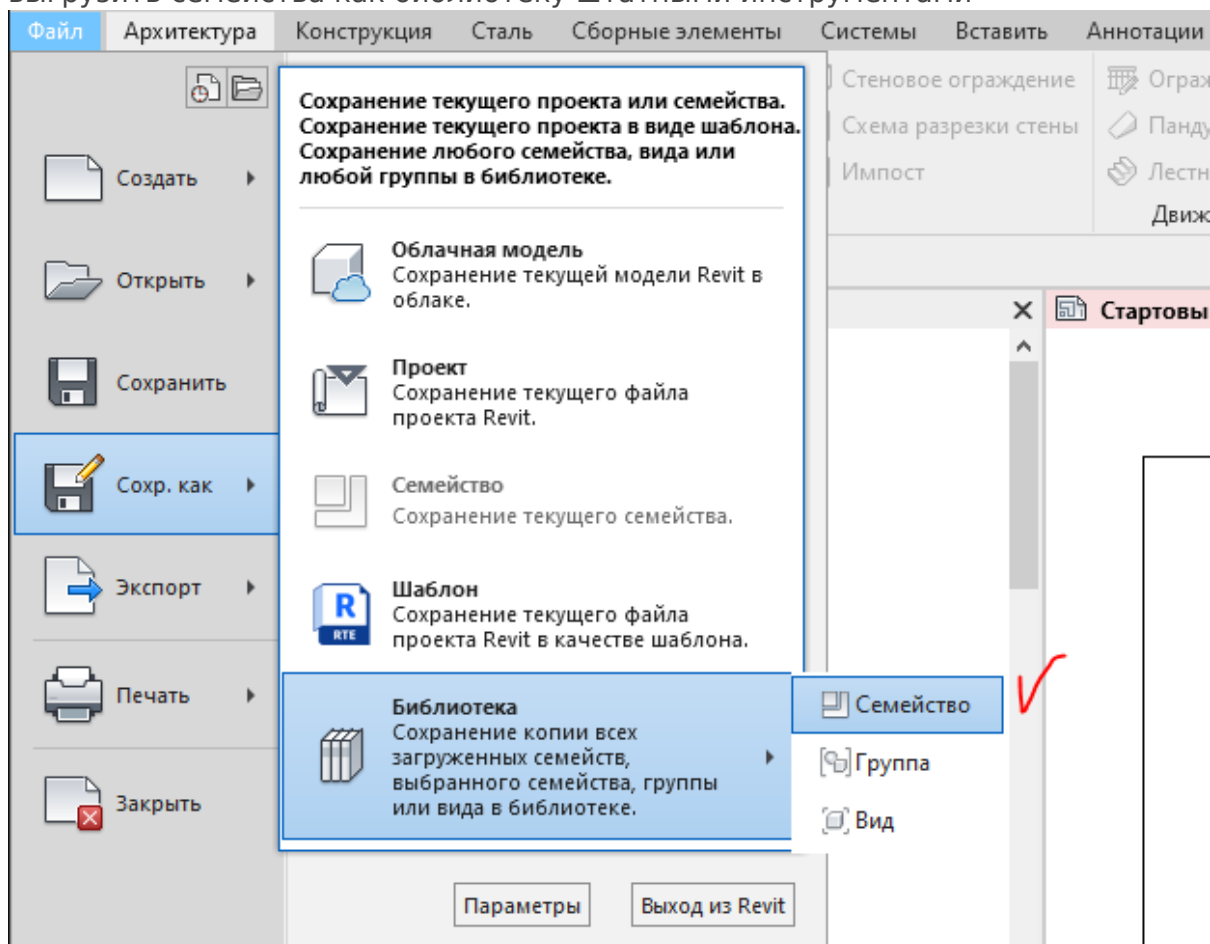
Предоставленные ниже рекомендации актуальны для очистки файлов расположенных на Revit Server

Основные действия

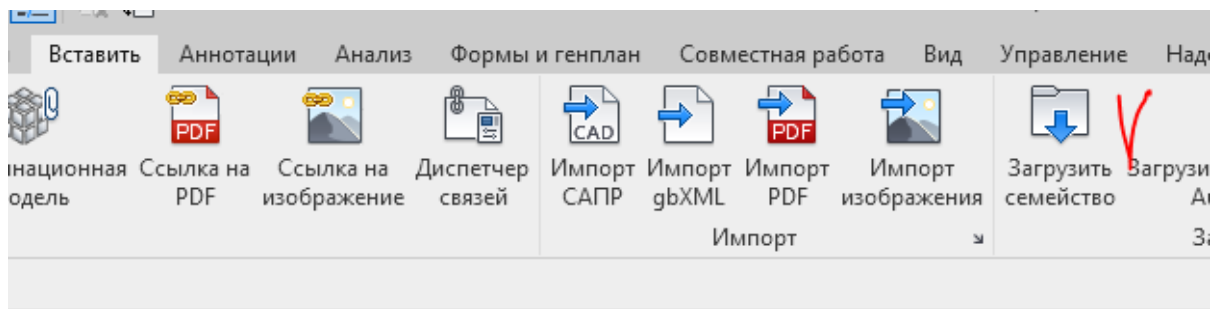
- открыть с проверкой



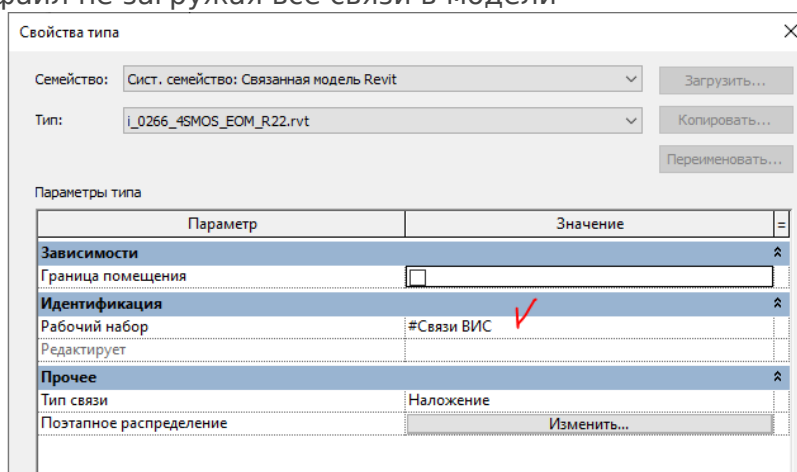
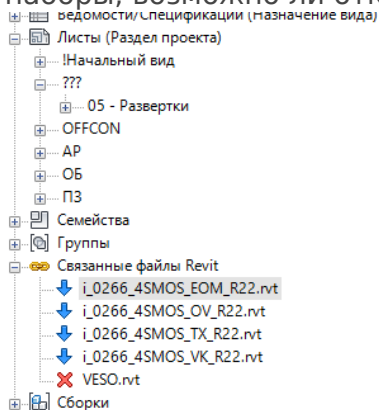
- вес семейств в модели
 - выгрузить семейства как библиотеку штатными инструментами



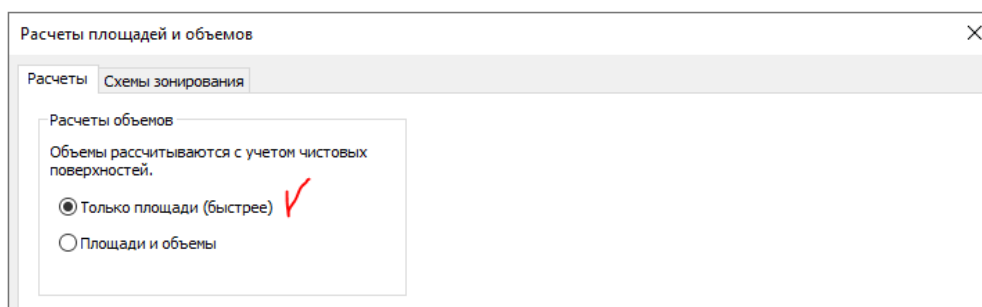
- отсортировать по весу
- уменьшить вес у больших семейств
- загрузить в проект с заменой



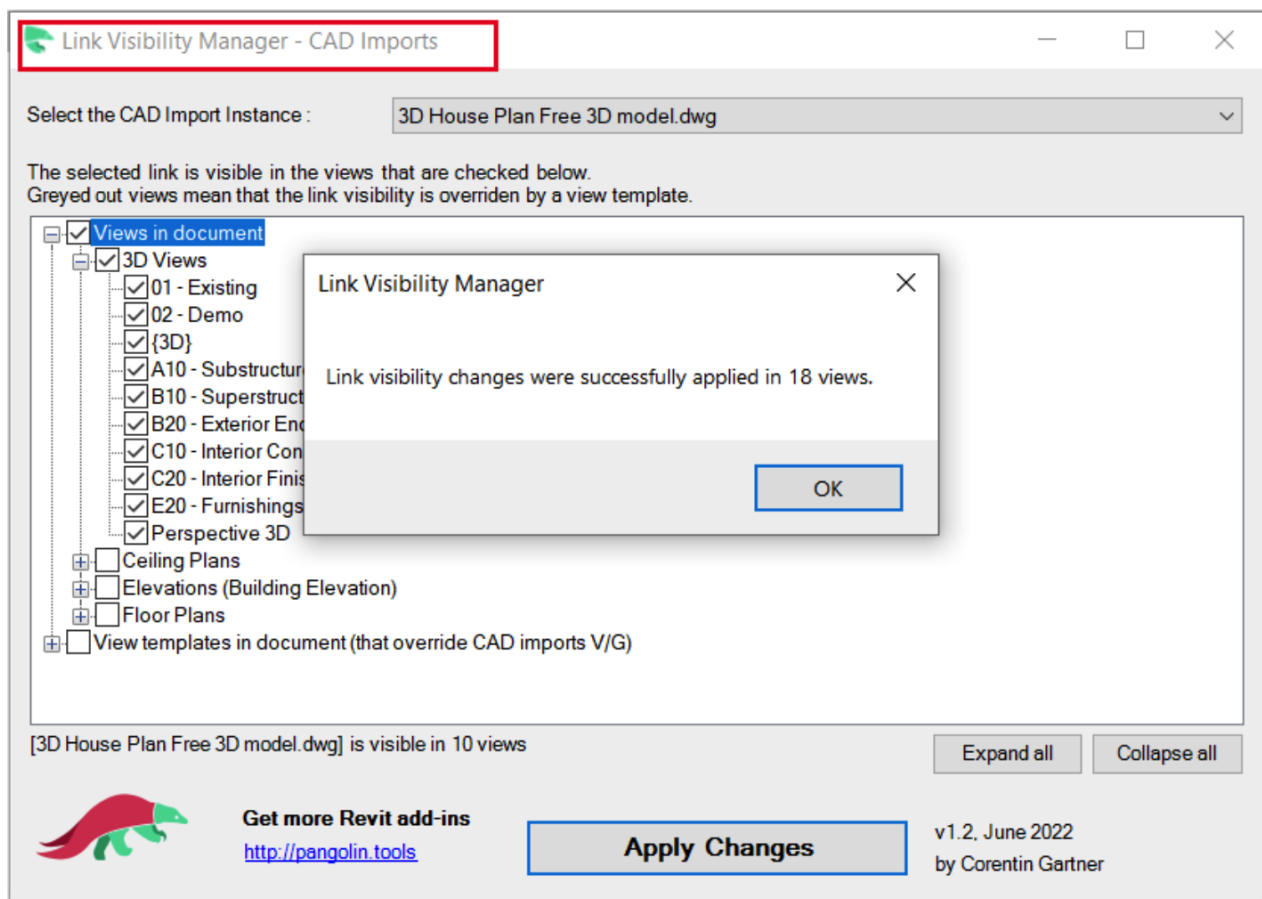
- рабочие наборы - проверить все ли экземпляры связей разбиты на верные рабочие наборы, возможно ли открыть файл не загружая все связи в модели



- управление видами - большое количество видов перегружает модель, удалить неиспользуемые/ временные
- расчет площади - важно чтобы бы в настройках был включен расчет площади и выключен расчет объема



- импортированные cad файлы увеличивают вес модели и замедляют скорость работы, удалить с использованием: [Link Visibility Manager](#)



- проверить предупреждения в файле - дублирование, объединение стен, все что касается геометрии
- синхронизироваться со сжатием

☒ Сжать модели из хранилища (требуется больше времени)

После синхронизации освободить следующие рабочие наборы и элементы:

| | |
|--|--|
| <input type="checkbox"/> Рабочие наборы стандартов проекта | <input type="checkbox"/> Рабочие наборы видов |
| <input type="checkbox"/> Рабочие наборы семейств | <input type="checkbox"/> Пользовательские рабочие наборы |
| <input type="checkbox"/> Заимствованные элементы | |

Дополнительно

В случае если после выполнения основных действий по очистке модели проблемы остались необходимо выполнить:

- открыть с проверкой и отсоединением
- сохранить рабочие наборы
- сохранить как - проект - заменить файл на сервере
- синхронизироваться

Данный порядок действий стирает журнал синхронизаций перезаписанного файла, это также положительно влияет на скорость работы.

