

# Работа с BIM моделью

Связи	
Ссылки	

## Правила

После окончания рабочего дня синхронизируйте и закрывайте модель Revit.

- не синхронизированная модель = несохраненная работа
- не синхронизированная модель = занятые рабочие наборы
- если долго не синхронизировать модель, внести в нее изменения и синхронизировать - могут возникнуть ошибки в модели у всех

## Действия

### 1. Запрос на создание модели

Необходимо обратиться к BIM менеджеру

Потребуется следующая информация:

1. Номер и название проекта - i\_0244\_FINAL
2. Версия Revit в которой необходимо выполнить BIM модель - R21
3. Будут ли к данному проекту подключены инженеры, если да, то с какими разделам?

Подробнее о разрабатываемых инженерных разделах по [ссылке](#)

На основе полученной информации будут созданы:

- папка на Revit Server
- файл из актуального шаблона с правильным мейнигом, в котором можно будет начать совместную работу

Все новые проекты будут создаваться на основе самого актуального шаблона  
OffC\_AR\_2021\_v#.rte

Просьба ознакомиться с ним заранее, он находится по адресу:

J:\OFFCON\_REVIT\!!ШАБЛОН+ФОП

### 2. Публикация модели

Необходимо обратиться к BIM менеджеру

Потребуется следующая информация:

1. Номер и название проекта - i\_0244\_FINVAL
2. Версия Revit в которой необходимо выполнить BIM модель - R21
3. Ссылку на папку сервера OFFCON-WORK в которой содержится модель для публикации
4. Будут ли к данному проекту подключены инженеры, если да, то с какими разделам?

Подробнее о разрабатываемых инженерных разделах по [ссылке](#)

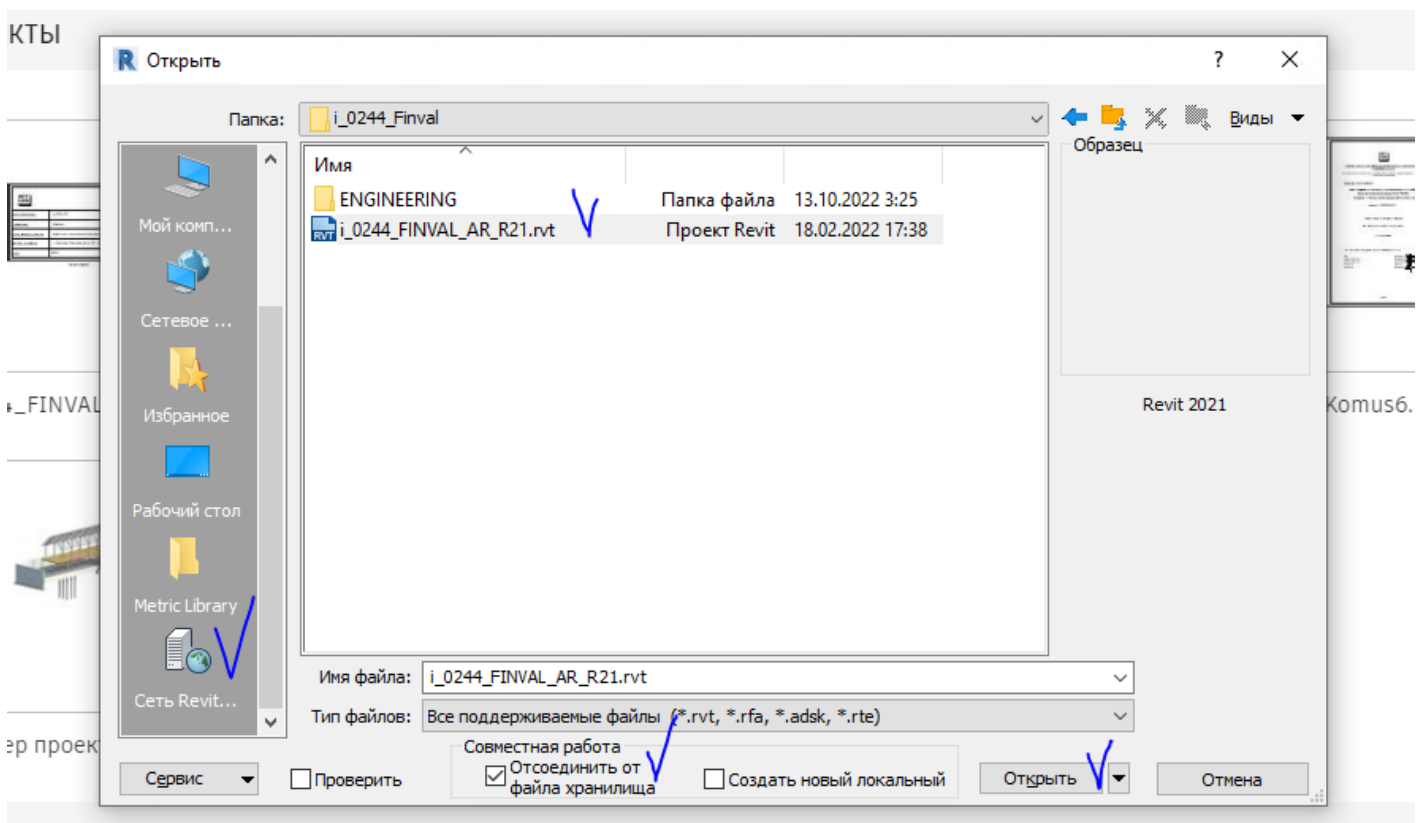
На основе полученной информации будут созданы:

- папка на Revit Server (при необходимости)
- модель из папки OFFCON-WORK будет переименована и перенесена на Revit Server для совместной работы

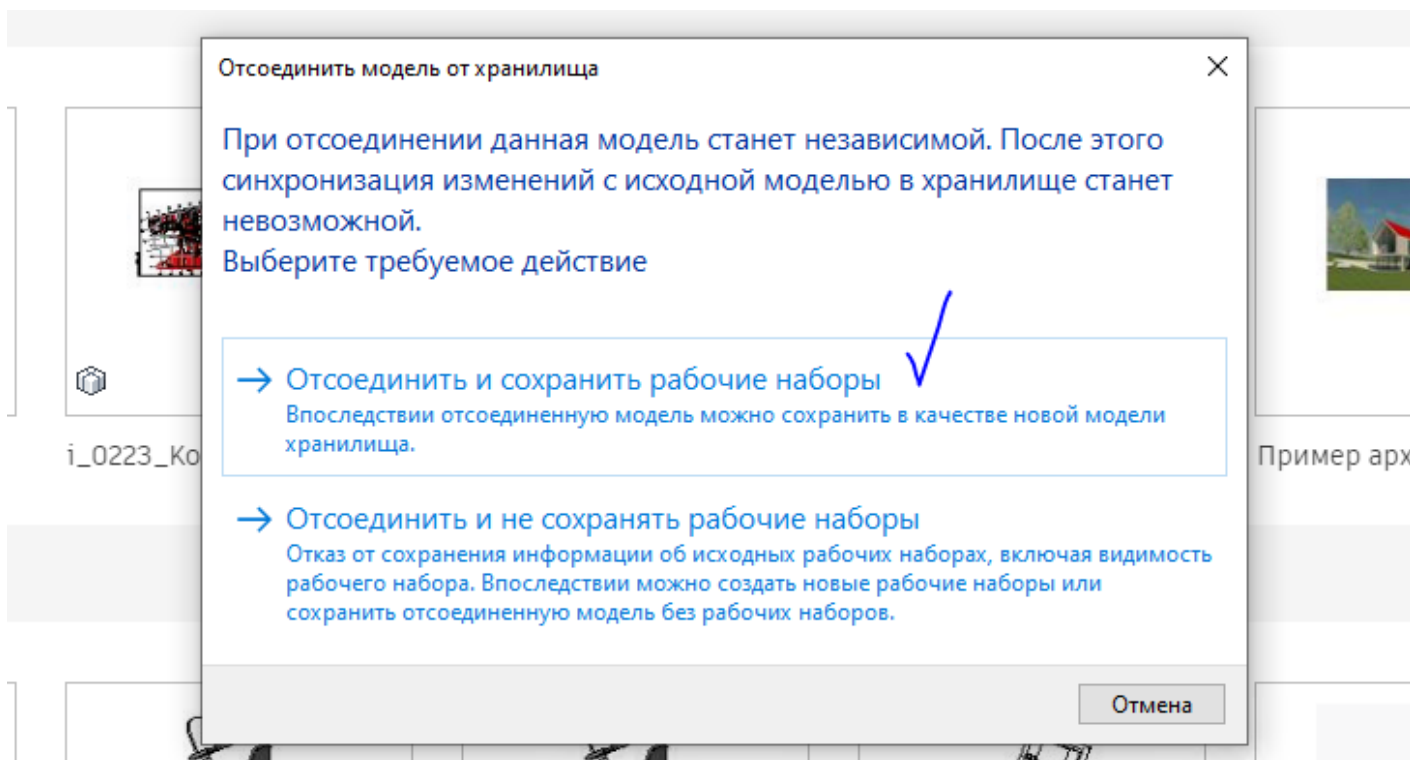
### 3. Создание копии модели

Выполняется самостоятельно, без обращения к BIM менеджеру

Открыть файл Revit с Revit Server с отсоединением:



Выбрать Отсоединить и сохранить рабочие наборы:

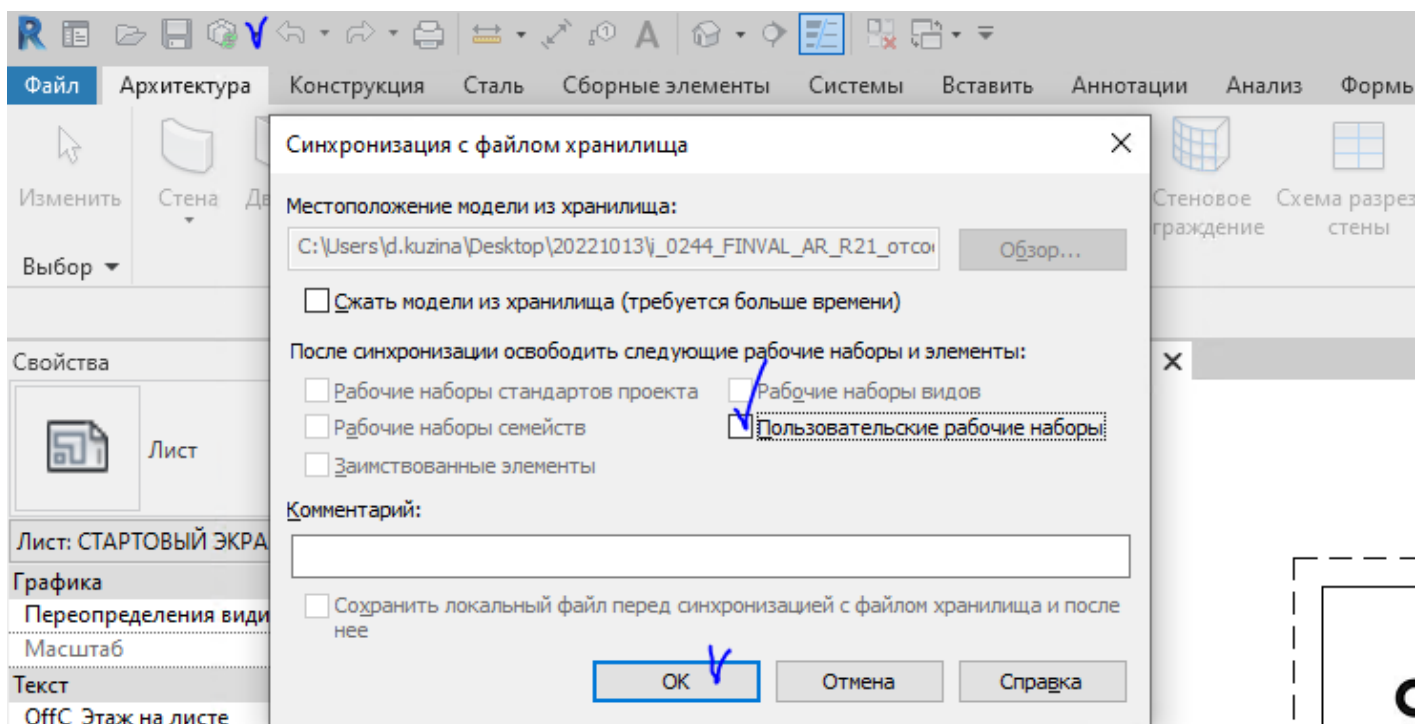


После того как файл откроется перейти в Файл - Сохранить как - Проект, выбрать нужную папку на Revit Server, нажать Сохранить

При сохранении копии модели необходимо соблюдать нейминг:

Если файл проекта называется i\_0244\_FINVAL\_AR\_R21, копия проекта должна называться i\_0244\_FINVAL\_1\_AR\_R21

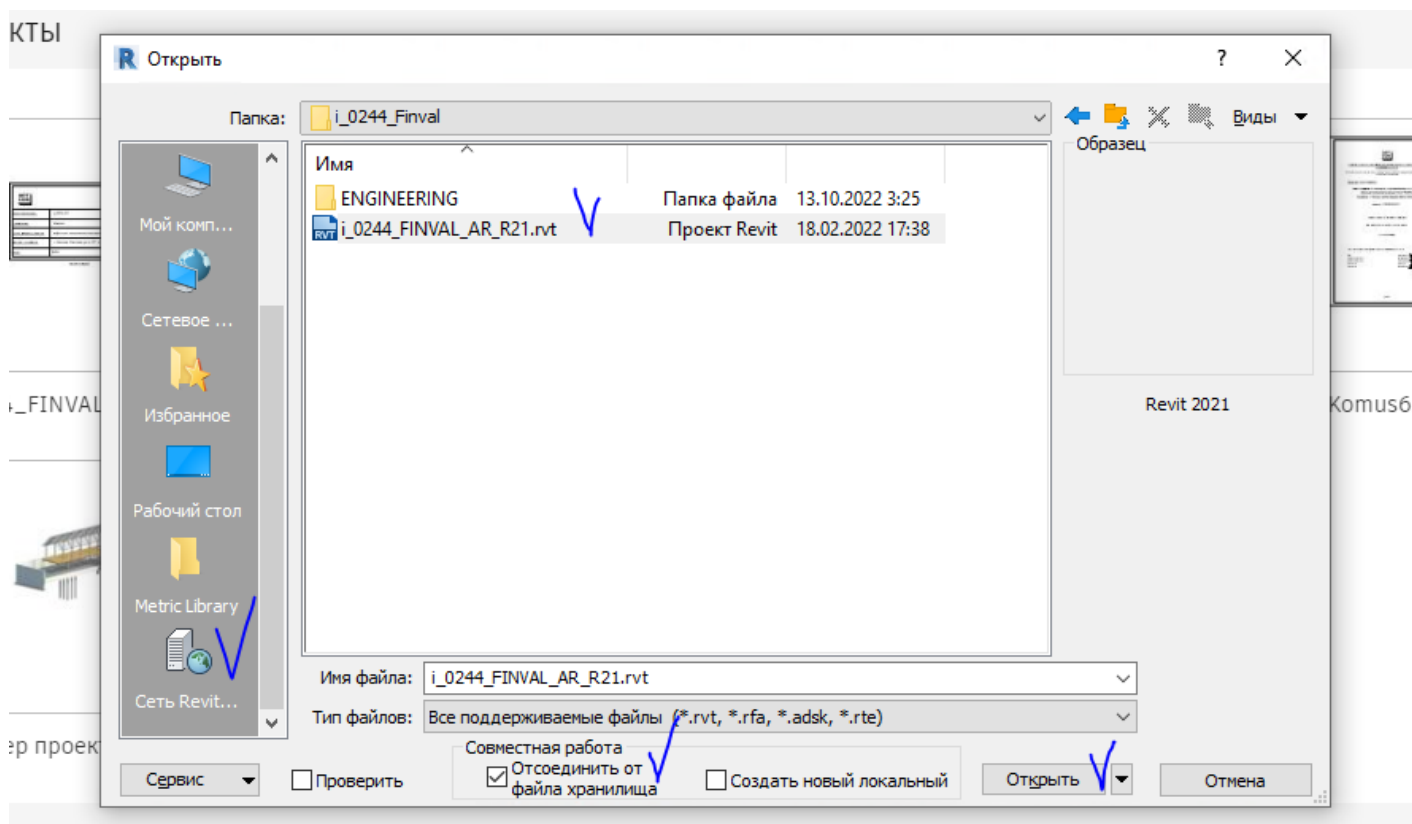
Выполнить Синхронизацию с сохраненным файлом со всеми нажатыми галками (которые возможно выбрать), OK:



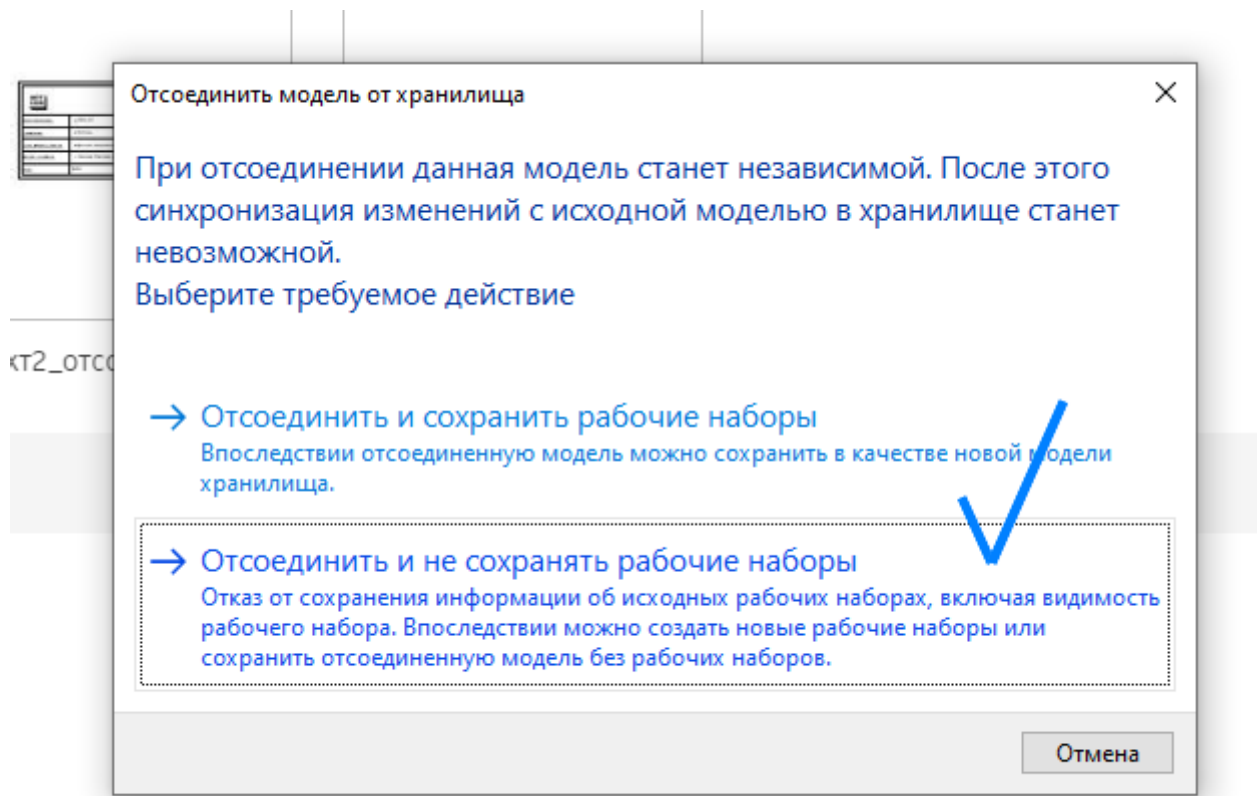
## 4. Создание локальной копии модели

Выполняется самостоятельно, без обращения к BIM менеджеру

Открыть файл Revit с Revit Server с отсоединением:



Выбрать Отсоединить и не сохранять рабочие наборы:



При отказе от сохранения не сохраняются как рабочие наборы, так и все связанные назначения элементов и параметры видимости. Восстановление будет невозможно.

После того как файл откроется перейти в Файл - Сохранить как - Проект, выбрать нужную папку для сохранения на своем компьютере.

После отсоединении от файла хранилища синхронизация для получения изменений модели из хранилища других пользователей будет невозможна.

## Иерархия папок на Revit Server

AUTODESK® REVIT® SERVER ADMINISTRATOR

Иерархия папок:

- i\_0230\_Metrika
- i\_0231\_DIAS
- i\_0244\_Finval
  - i\_0244\_Finval\_AR\_R21.rvt
- ENGINEERING
  - i\_0244\_Finval\_ES\_R21.rvt
  - i\_0244\_Finval\_FF\_R21.rvt
  - i\_0244\_Finval\_HVAC\_R21.rvt
  - i\_0244\_Finval\_PH\_R21.rvt
- i\_0246\_Philip Morris
  - i\_0246\_Philip Morris\_AR\_R21.rvt
  - i\_0246\_Philip Morris\_ES\_R21.rvt
  - i\_0246\_Philip Morris\_PH\_R21.rvt
- i\_0258\_GPM
  - i\_0258\_GPM\_AR\_R21.rvt

**i\_0244\_Finval\_AR\_R21.rvt**

Последнее обновление: 18.02.2022 17:38:26  
Автор последнего обновления: n.almurzina  
Дата создания: 02.06.2022 3:29:09  
Текущие файлы поддержки: 1,22 МБ  
Текущий размер модели: 15,29 МБ

**Журнал отправки**

От: 01.11.2021 0:00 До: 18.02.2022 23:59

Версия	Пользователь	Дата	Комментарий	Размер модели	Файлы поддержки
5	n.almurzina	18.02.2022 17:38:26		15,29 МБ	832,67 КБ
4	n.almurzina	18.02.2022 14:43:55		15,01 МБ	12,72 МБ
3	n.almurzina	30.11.2021 16:35:04		13,87 МБ	797,78 КБ
2	Никола	25.11.2021 17:16:42		13,87 МБ	797,28 КБ
1	n.almurzina	01.11.2021 16:38:19		13,86 МБ	47,15 КБ

20 Размер страницы | Страница 1 из 1

Пользователи группы

## Работа с облаком точек

Выгрузить полученное облако точек на сервер:

\\dc.offconoffice.local\!!POINT CLOUDS

- Скопировать с Сервера облако точек на ПК архитектора (на диск С, либо на дополнительный диск, если такой установлен)
- Добавить связь в модель Revit, указав путь к облаку на ПК, не на СЕРВЕРЕ(!)
- При открытии модели на другом ПК обновлять связь на локальную копию облака точек

При работе с облаком точек в модели избегать отображения всего сразу, делить на зоны, пользоваться 3Д границами вида

Работа с облаком точек с Сервера сильно замедляет работу Revit

---

Версия #2

Создано 20 марта 2024 18:37:41

Обновлено 11 октября 2024 11:56:26