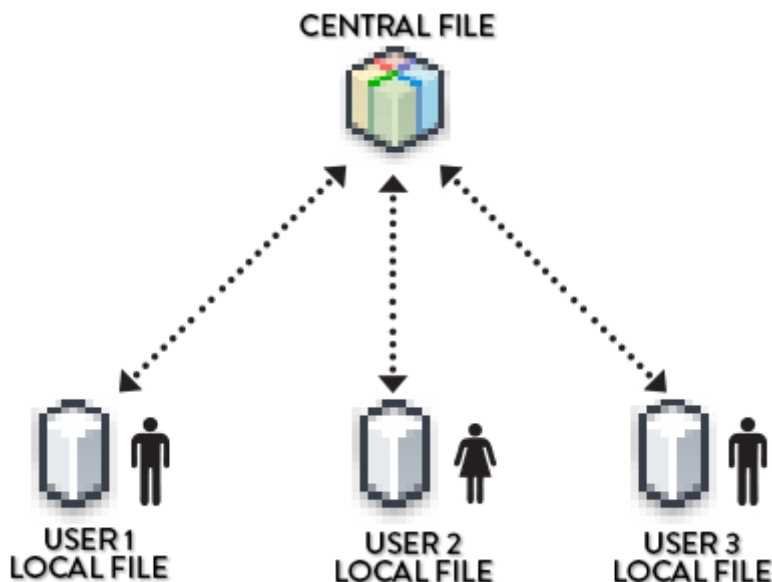


Совместная работа

Связи	
Стандарт: 8.9 Разделение проекта на рабочие наборы	https://wiki.avro.pro/books/vnedrenie/page/89-razdelenie-proekta-na-rabocie-nabory
Ссылки	
Рабочие наборы в Revit	https://www.youtube.com/watch?v=F-p7cX9fYnE&ab
How To Manage Revit Links (The Right Way)	https://www.youtube.com/watch?v=HVQOfmXPKh0
Revit: подложки и связанные файлы	https://dzen.ru/a/XucEbQR_I1khqWWE
Revit. Совместная работа: рабочие наборы и синхронизация	https://dzen.ru/a/Xwfk5Je1wWS2xVy

Совместная работа



Central file - **Центральный файл** - рабочая модель на сервере.

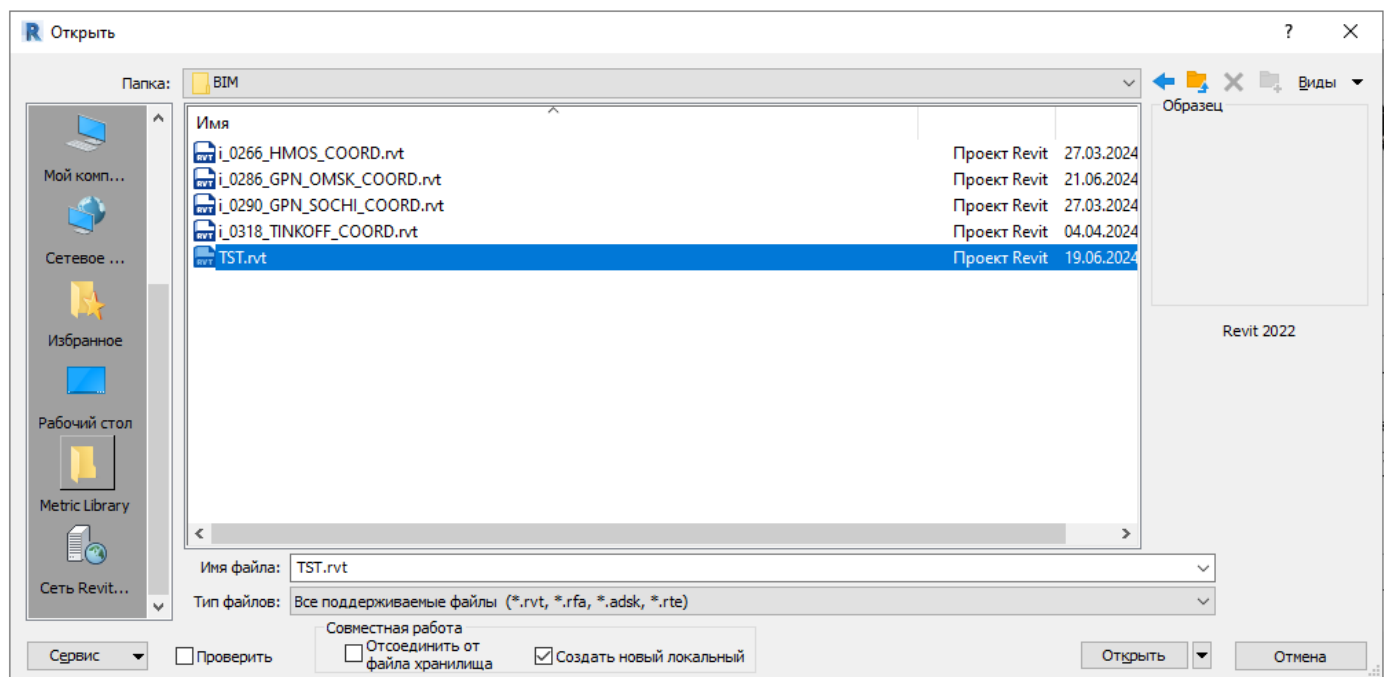
Local file - **Локальный файл** - файл, который Revit создает при открытии **Центрального файла**. Вы вносите изменения в него, отправляете изменения в **Центральный файл** путем **Синхронизации**.

Работа с центральным файлом

Central file - Центральный файл / Файл-хранилище - рабочая модель на сервере.
Local file - Локальный файл / Локальная копия - файл, который Revit создает при открытии **Центрального файла**. Вы вносите изменения в него, отправляете изменения в **Центральный файл** путем **Синхронизации**.

Открытие центрального файла

Revit - Открыть - Сеть Revit Server



Проверить - галка устанавливается если нужно проверить модель на ошибки

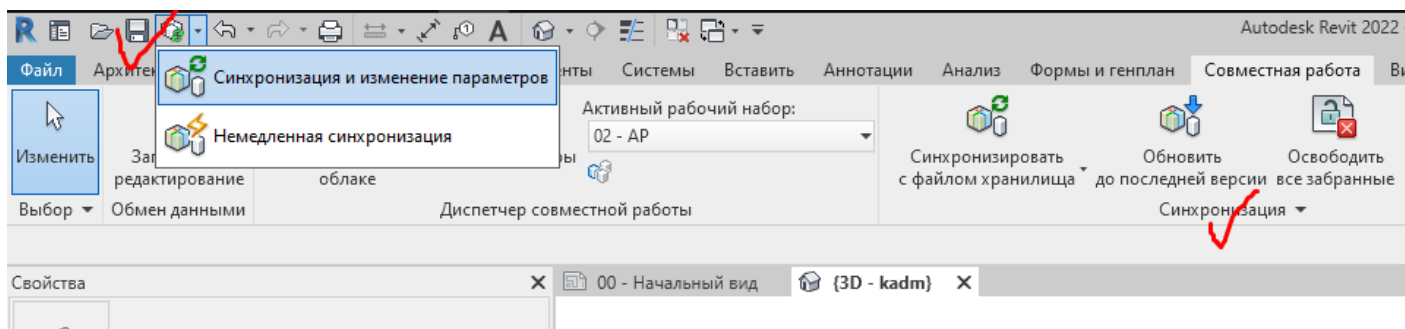
Отсоединить от файла хранилища - если нужно отсоединить файл локальной копии от файла хранилища

Создать новый локальный - всегда устанавливать при открытии файла хранилища

Если данный файл-хранилище ранее открывался Revit предложит выбор, нужно выбрать **Заменить существующую копию**

Синхронизация

После внесения изменений в созданную локальную копию необходимо синхронизироваться с файлом хранилищем



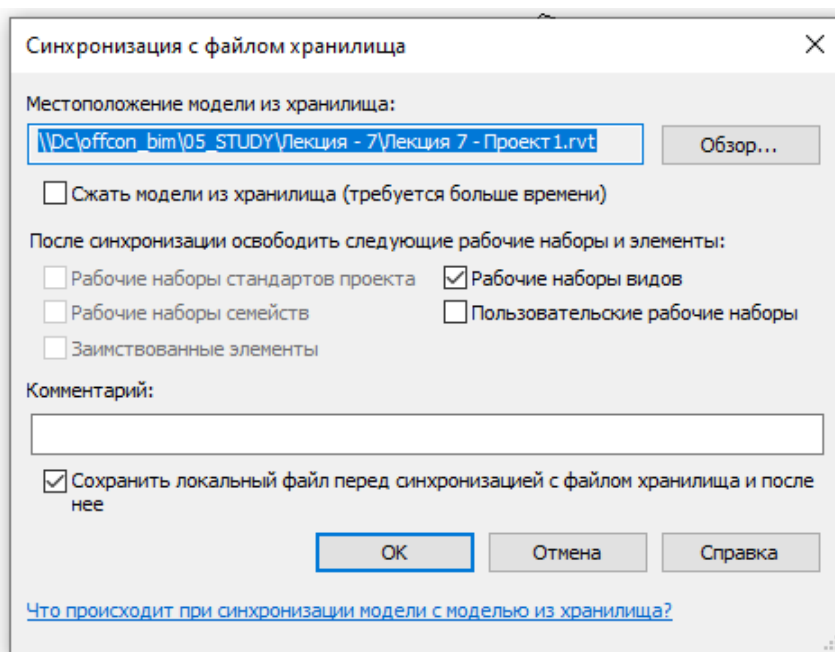
Используем **Синхронизация с изменением параметров**.

Синхронизация с изменением параметров - открывает окно (см скриншот ниже)

Немедленная синхронизация - выполняет синхронизацию с настройками по умолчанию

Обновить до последней версии - скачивает из файла хранилища все последние изменения

Освободить все забранные - освобождает все занятые рабочие наборы, без синхронизации внесенных вами изменений

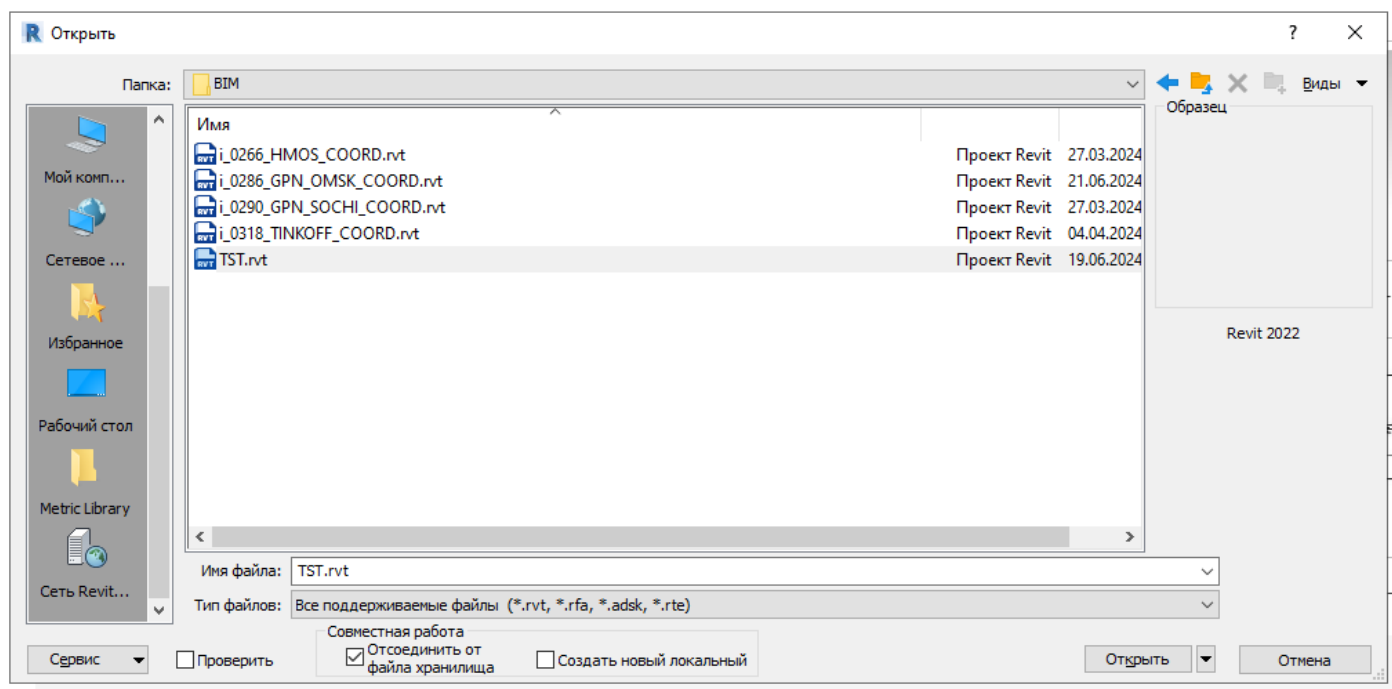


При выполнении синхронизации **всегда нажимаем все доступные галки!**
***кроме "Сжать модель из хранилища"**

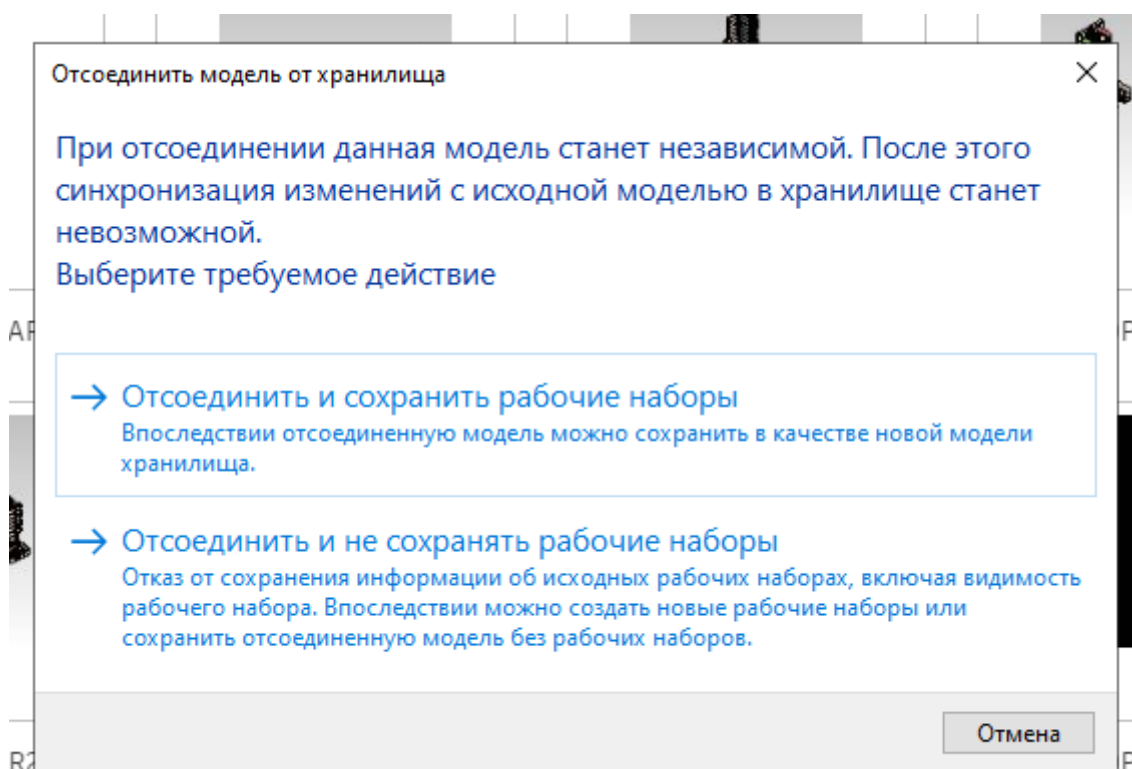
Если сохранять внесенные изменения не нужно закрываем локальную копию,
 выбираем Не сохранять проект, Освободить все элементы и рабочие наборы

Отсоединение

Для отсоединения модели от файла хранилища необходимо при открытии выбрать функцию отсоединить файл хранилище:



Далее выбрать **Отсоединить и сохранить рабочие наборы**

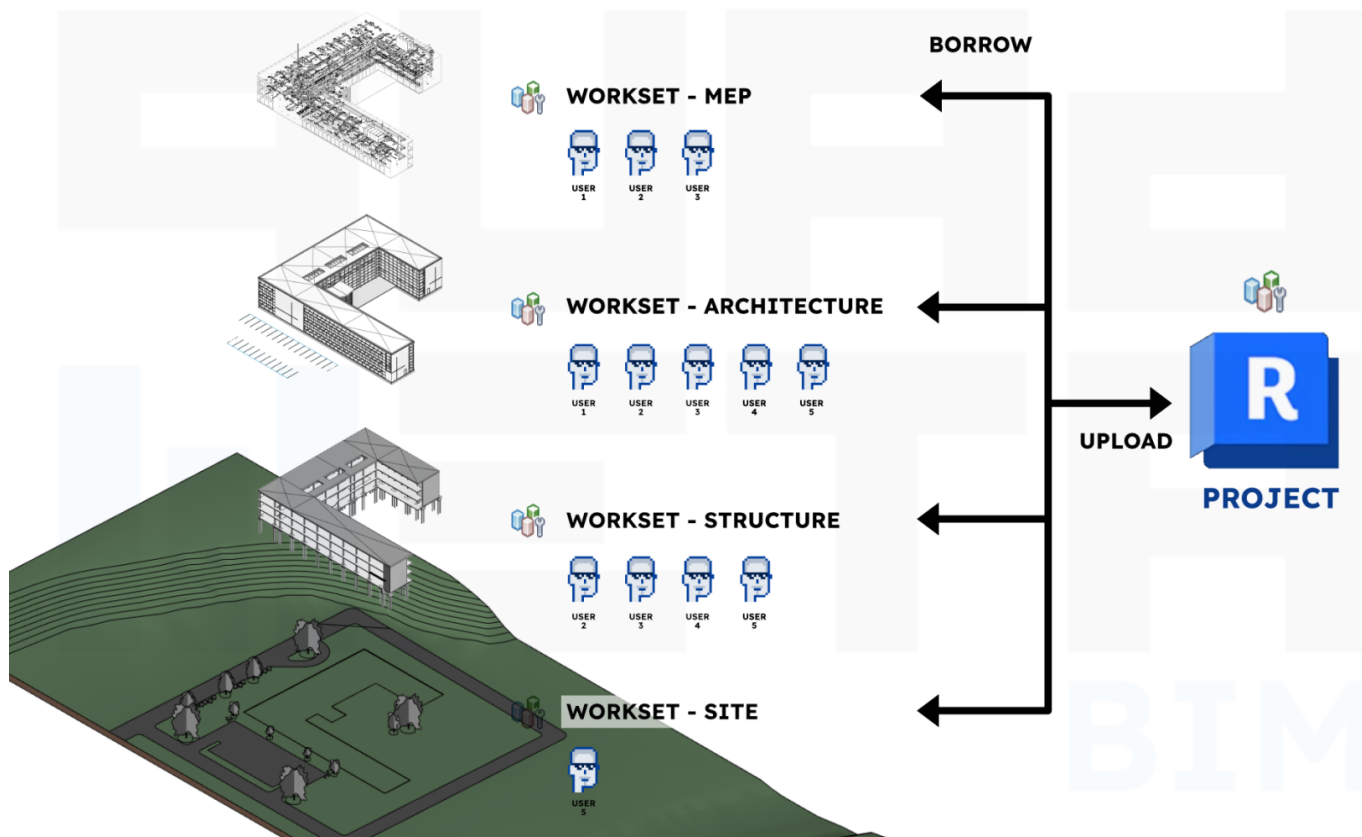


После операции отсоединения модель теряет возможность синхронизации с файлом хранилищем!

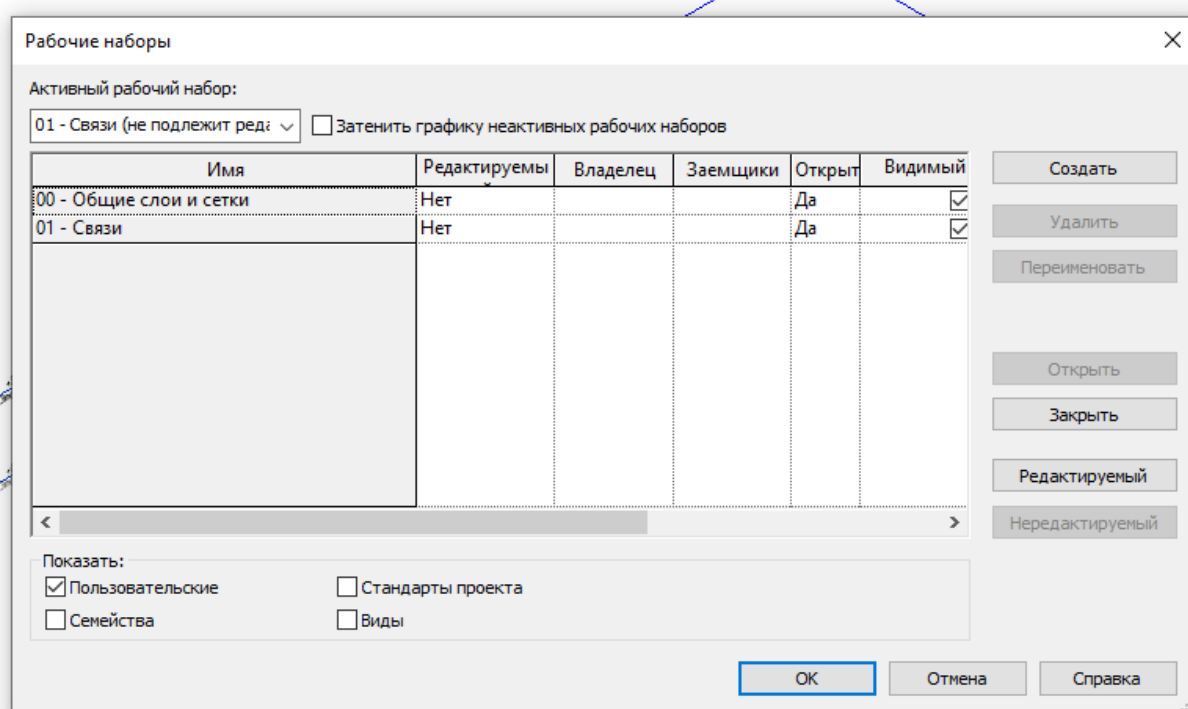
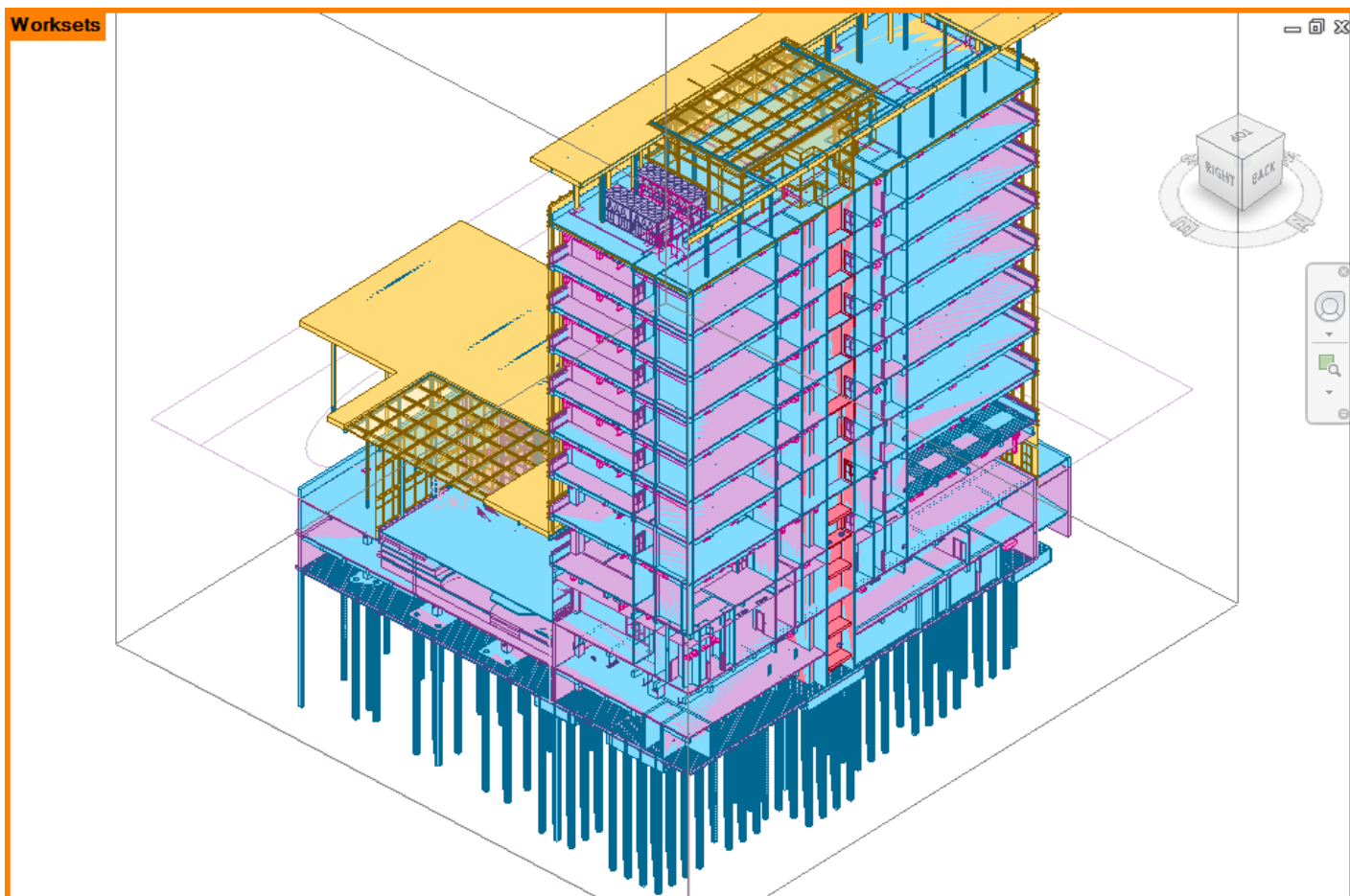
Рабочие наборы

Рабочие наборы – инструмент в Revit, позволяющий организовать и упорядочить совместную работу проектировщиков в модели.

Красивая схема:



Так выглядит на практике:



Для эффективного управления проектом мы используем **Пользовательские** рабочие наборы:

00 - Общие слои и сетки - рабочий набор по умолчанию, его нельзя удалить. Содержит оси, координатные точки и тд

01 - Связи - для загрузки связей файлов Revit

Редактируемый - можно переименовывать, удалять

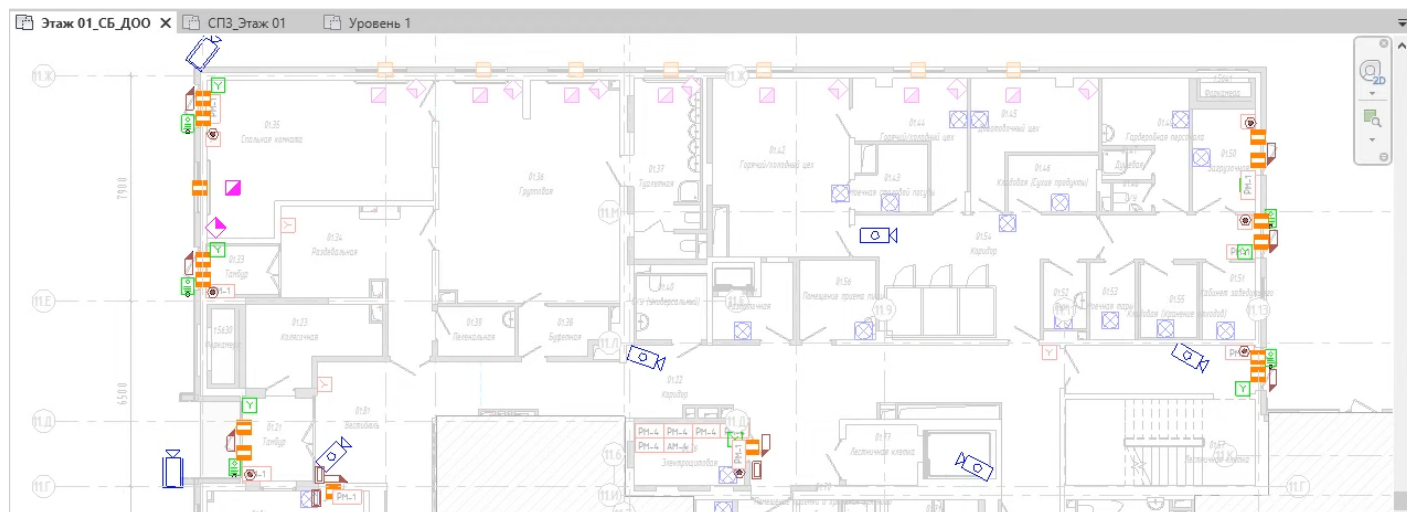
Владелец - пользователь сделавший рабочий набор редактируемым

Заемщик - пользователь редактирующий элементы в рабочем наборе. Статус является временным, до синхронизации.

Открыт - Да/Нет - при закрытии рабочего набора все элементы в нем исчезают из модели - не отображаются.

Видимый на всех видах - можно отключить, тогда управление видимости можно выполнять для отдельных видов.

Затенить графику неактивных рабочих наборов - затеняет все рабочие наборы, кроме активного:



Версия #7

Создано 20 марта 2024 18:44:35

Георгий Новак обновил 11 октября 2024 11:56:26