

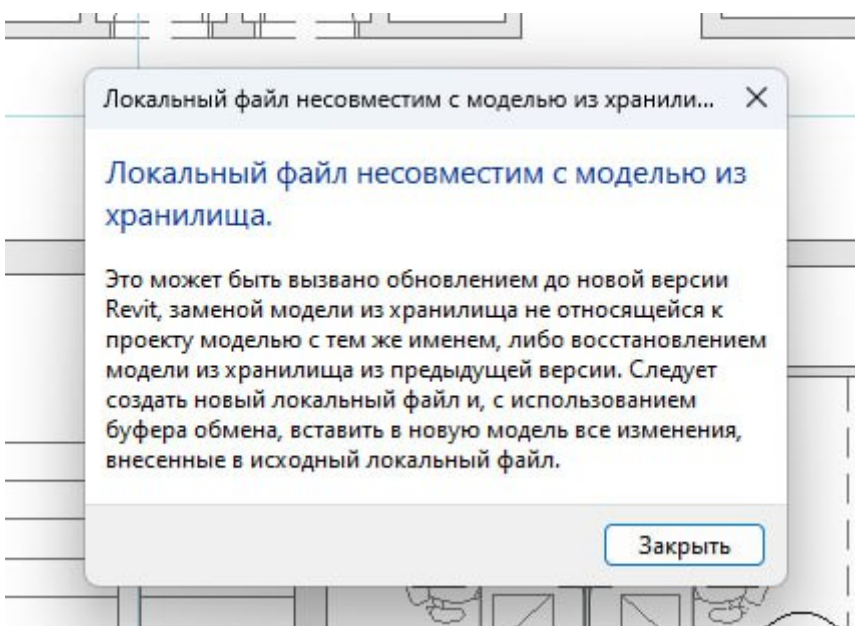
Revit Server_Ошибки и решения

При возникновении любых из перечисленных ниже ошибок - обратитесь к IT поддержке вашей компании, или к поддержке INNEX

ЗАПРЕЩЕНО:

1. Сохранять файлы на R

1. Локальный файл несовместим с моделью из хранилища

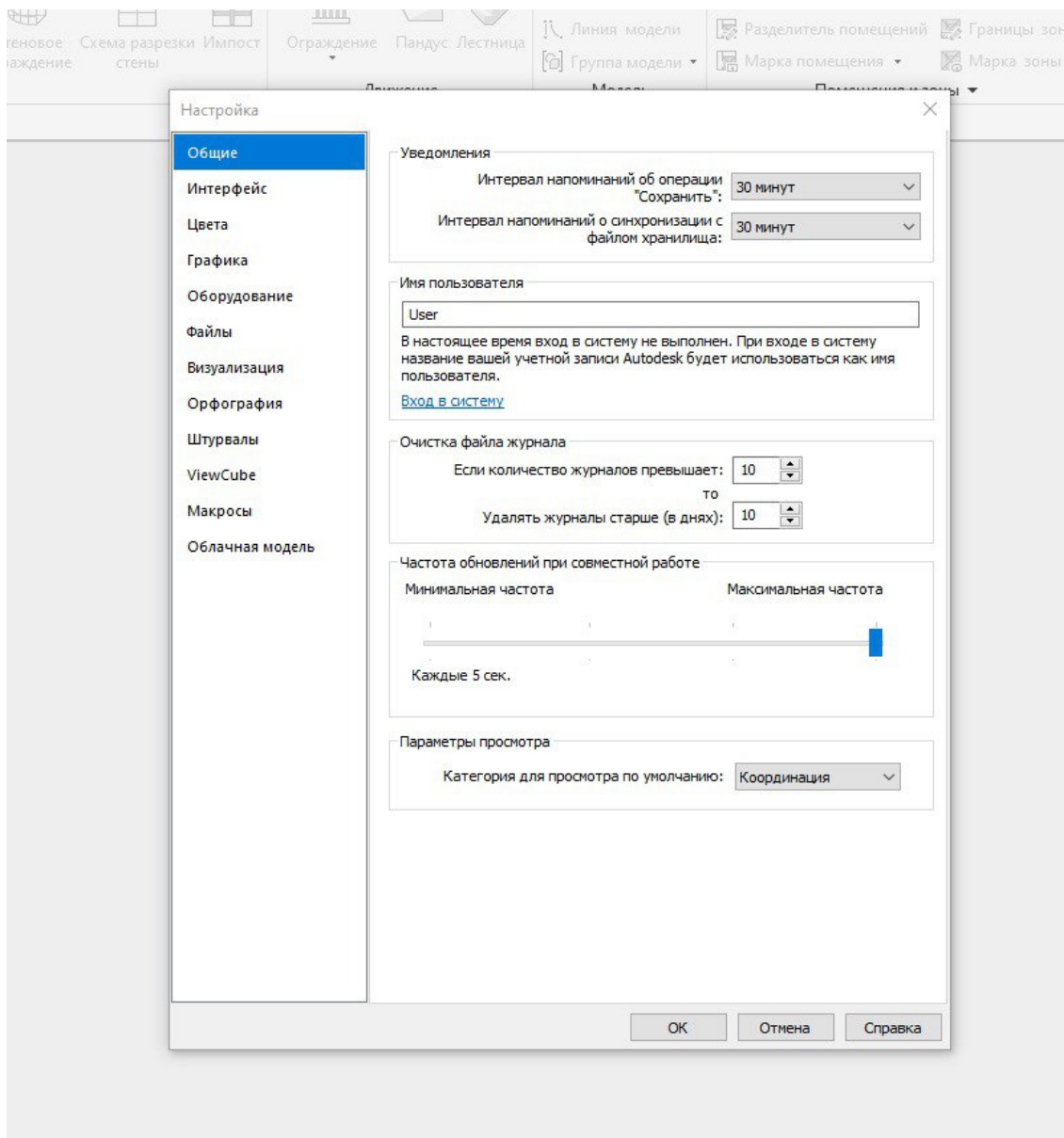


Ошибка:

Два пользователя с именами User создали 2 локальных копии (**МОДЕЛЬ1_user**) и синхронизируются.

Решение:

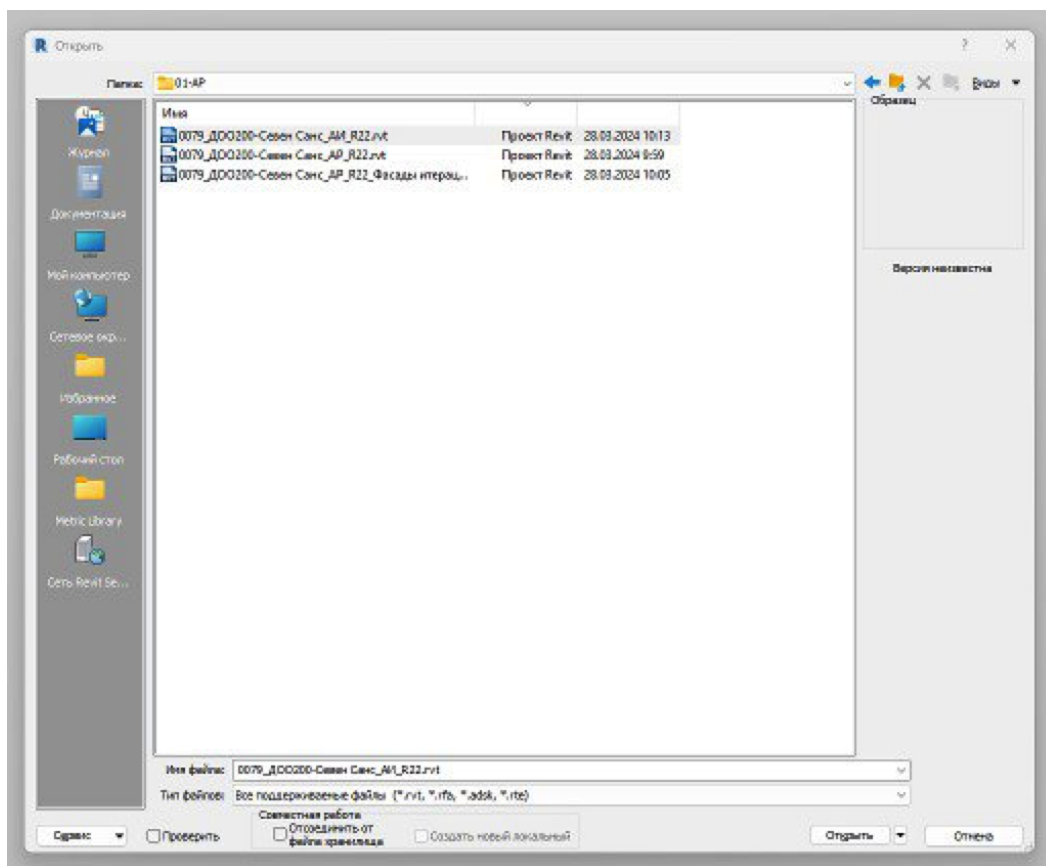
1. Закрыть все открытые файлы Revit
2. Перейти в настройки: **Revit - Файл - Параметры - Общие - Имя пользователя**



3. Заменить на **g.novak** (1 буква вашего имени, точка, фамилия на АНГЛ)

4. Сохранить

2. Неактивна галка "Создать локальную копию"



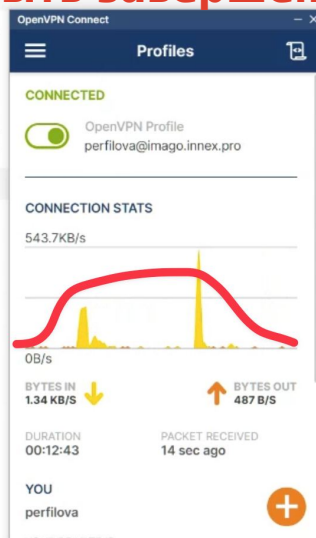
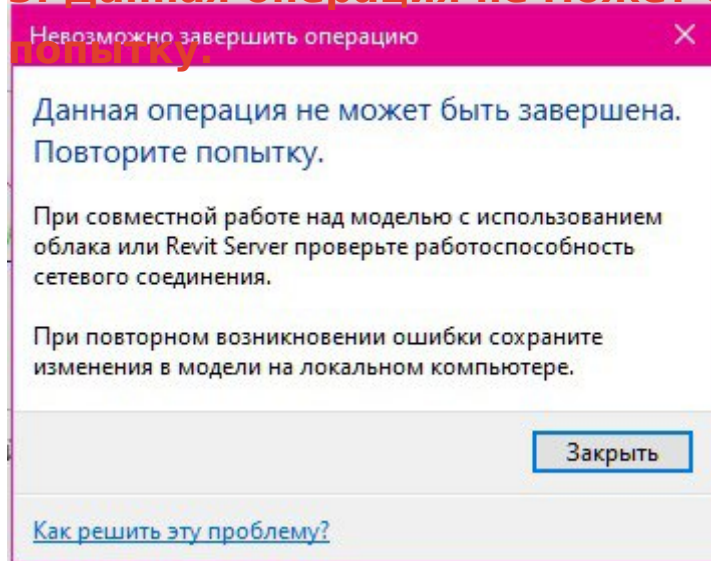
Ошибка:

При попытке открыть модель с Revit Server неактивна галка создать локальную копию.

Решение:

Удалить настройки Revit Server Accelerator, ведущие на другой Revit Server. Описано в п.2 раздела: [ссылка](#)

3. Данная операция не может быть завершена. Повторите попытку.



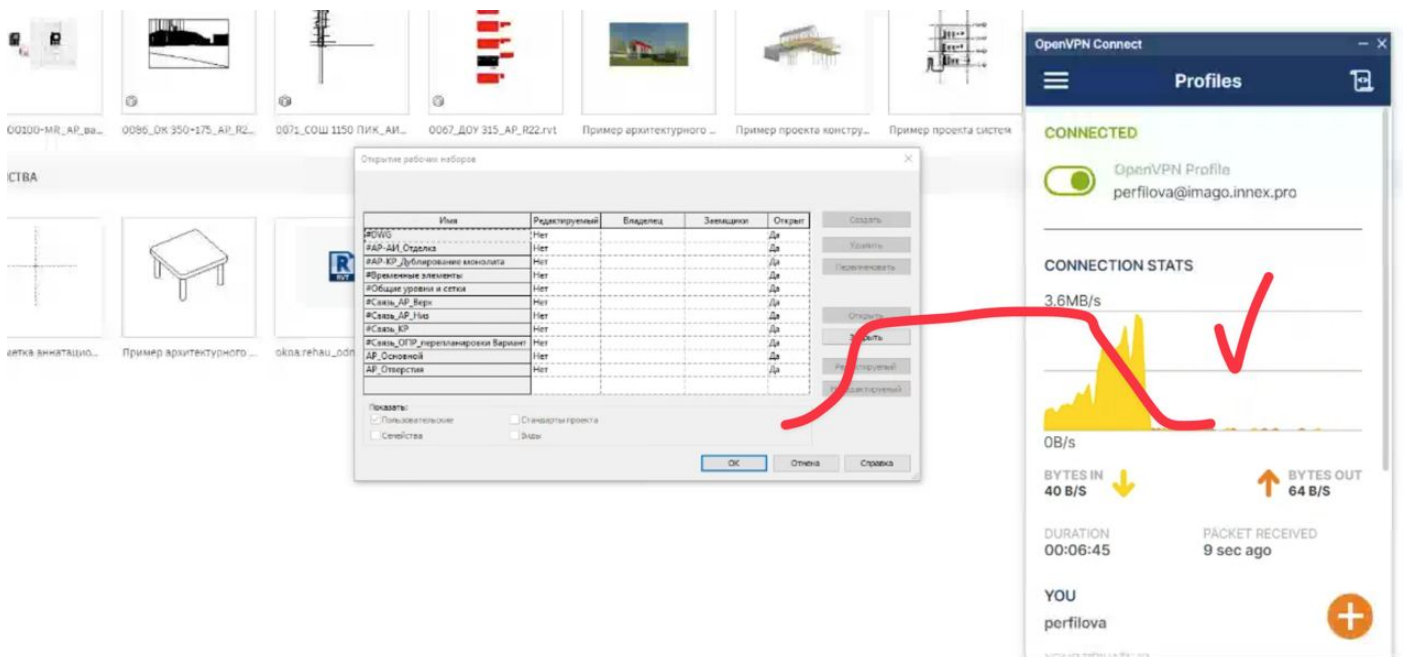
Ошибка:

При попытке открыть модель с Revit Server Revit зависает и выдает ошибку на скриншоте. Также по клиенту OpenVPN мы видим проблему с загрузкой файлов.

Решение 1:

- полностью отключить Брандмауэр Windows
- полностью отключить Антивирус Windows
- Панель управления - Свойства Браузера - Безопасность - Надежные сайты - Сайты, убрать галку https, добавить:
 - *innex.pro
 - imago.innex.pro
 - imago.1rs.innex.pro
- Очистка временных файлов Windows
- Параметры - Система - Память - Временные файлы - выбрать все - Удалить файлы
- Перезагрузка

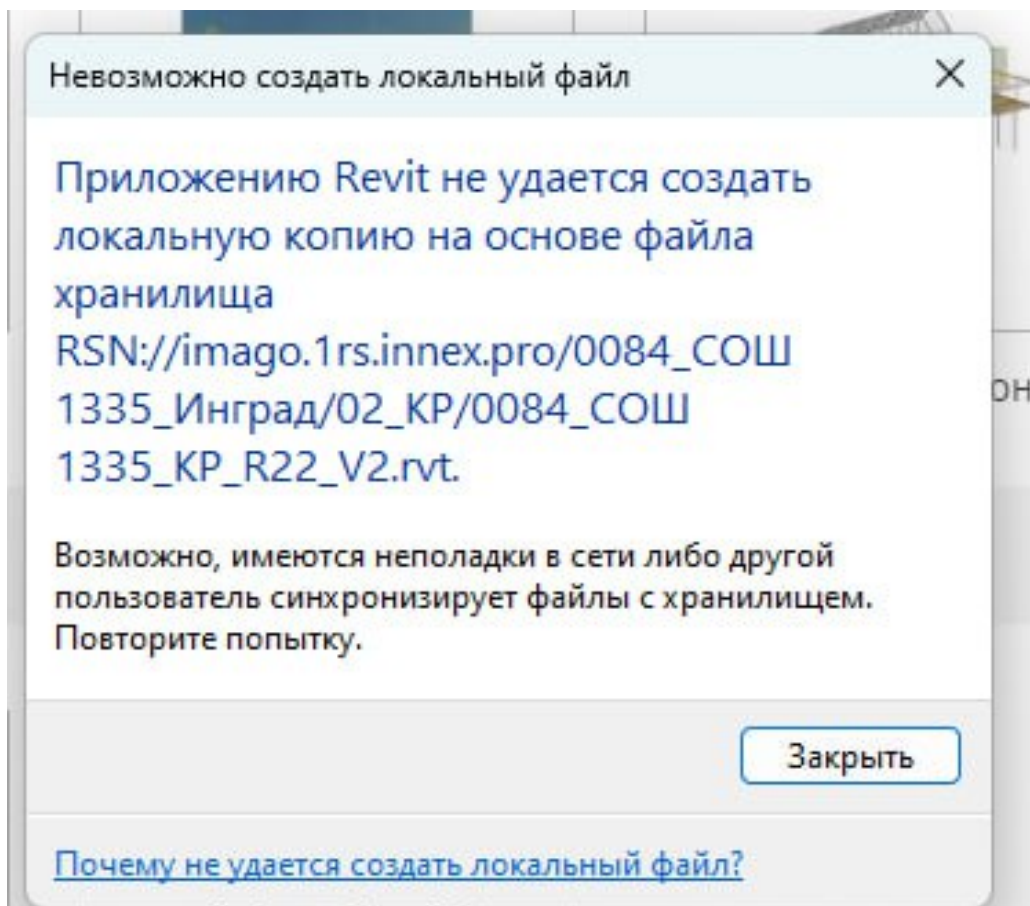
После выполнения описанных операций видим изменение в клиенте OpenVPN (график загрузки) и пропадает ошибка:



После выполнения операций и получения положительного результата необходимо:

- полностью включить Брандмауэр Windows
- полностью включить Антивирус Windows

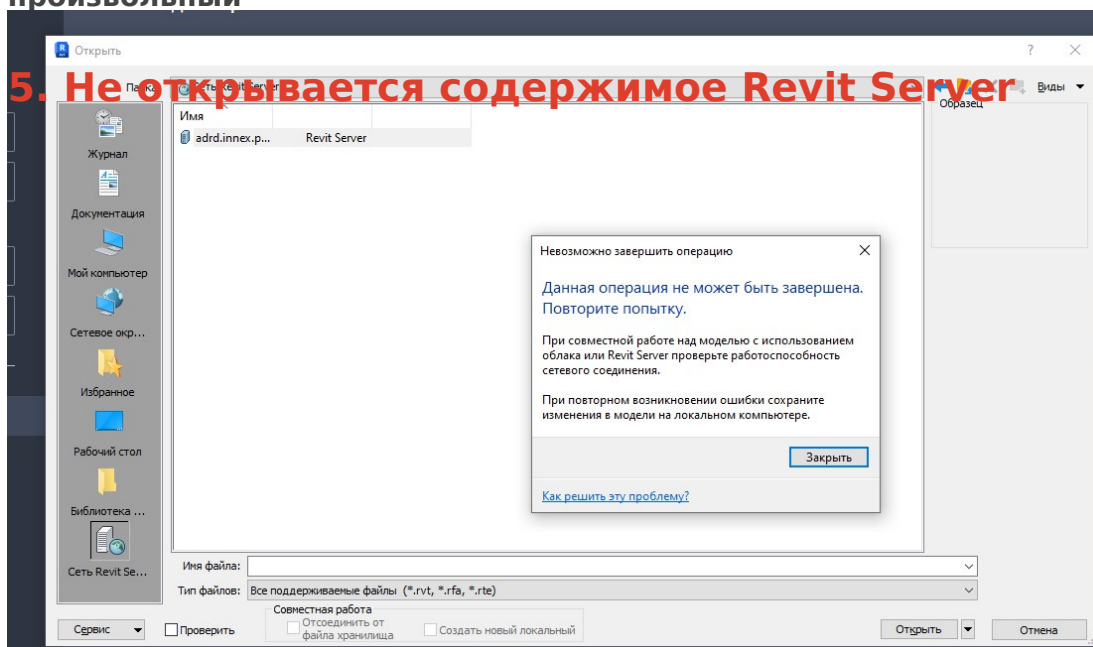
4. Проблема при открытии - "Не удалось создать локальную копию"



Решение:

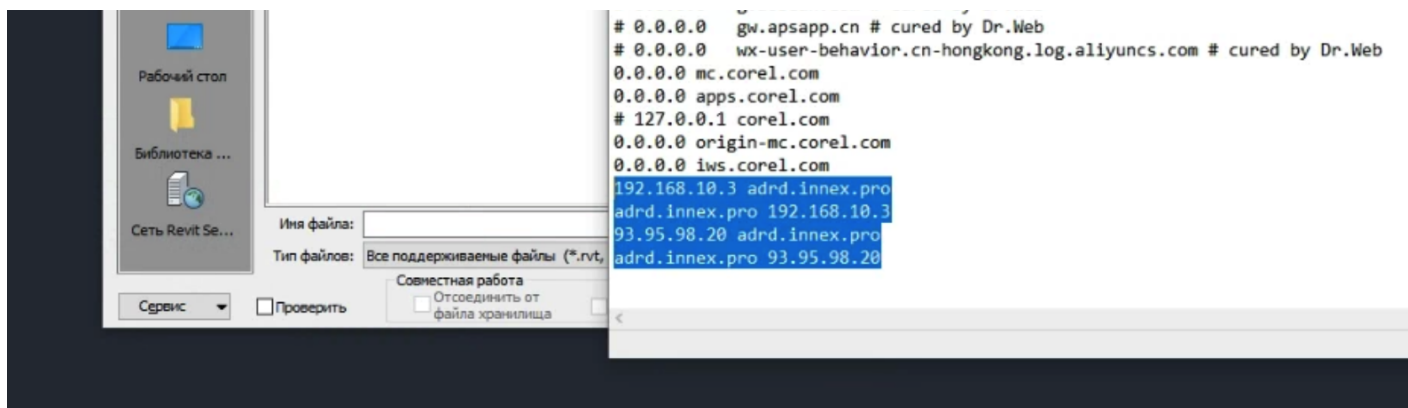
-*изменить имя пользователя Revit

-изменить путь по умолчанию в котором создаются локальные копии на произвольный



Необходимо

добавить в файл host адреса сервера VPN + адрес Revit Server следующего вида:



Версия #23

Создано 28 марта 2024 13:14:24

Обновлено 6 ноября 2024 16:43:54