

Параметры вложенных семейств

0. Структура:

Семейство 1

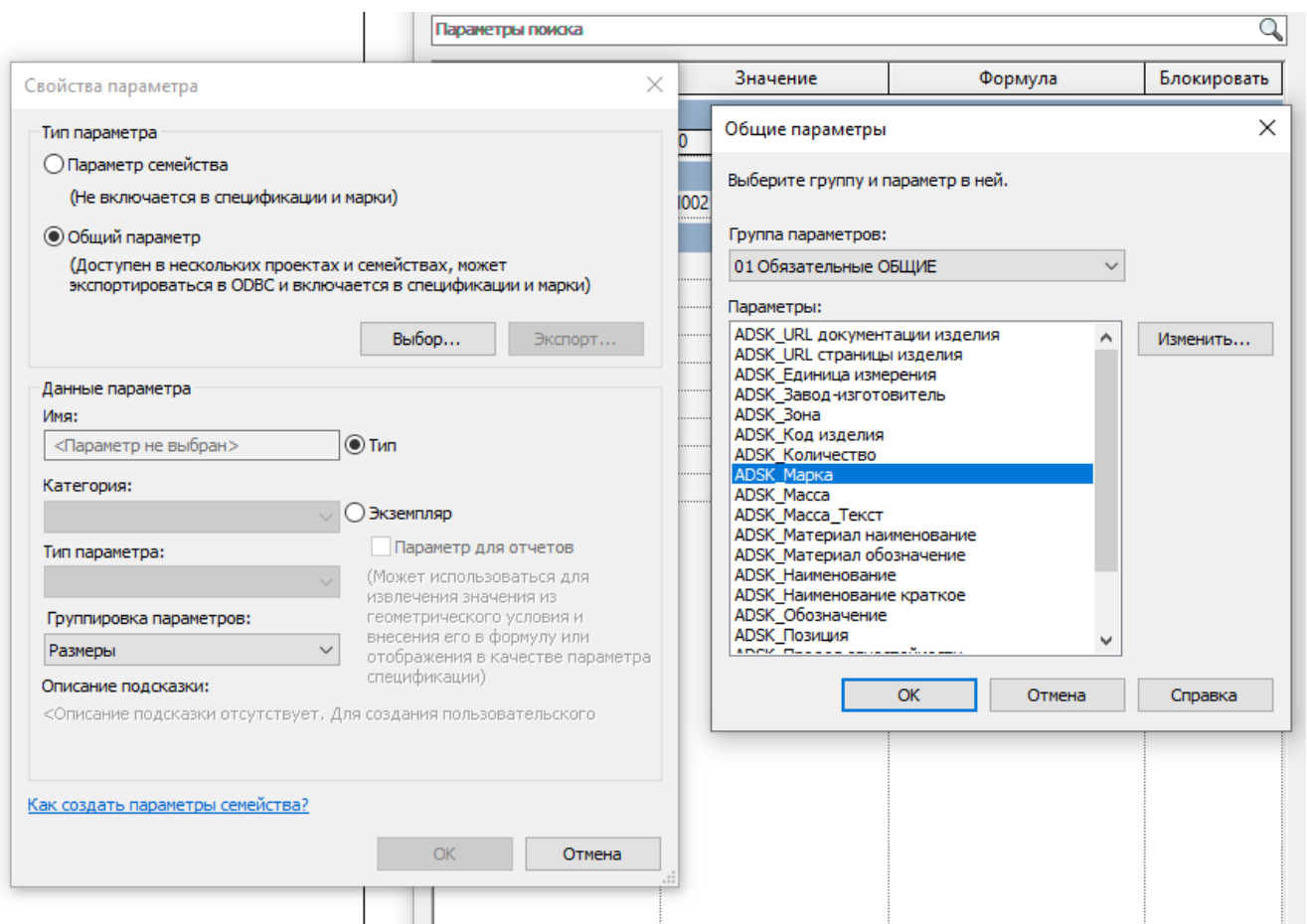
-- Семейство 1.1

-- Семейство 1.2

1. Создать вложенные семейства

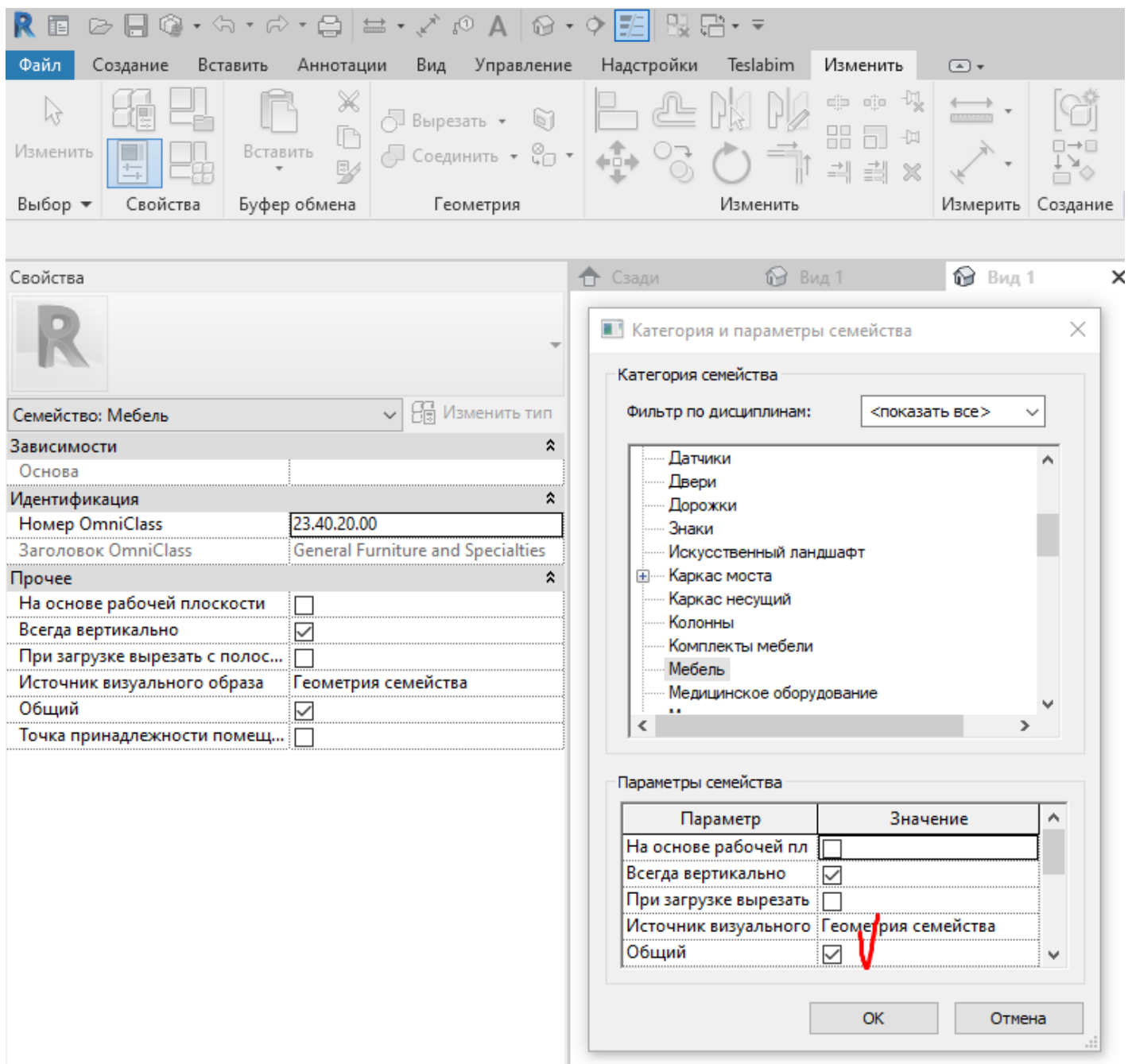
-- Семейство 1.1 / -- Семейство 1.2

1.1. Добавить Общий параметр из ФОП



1.2. Заполнить ADSK_Марка

1.3. Категории и параметры семейства - Общий



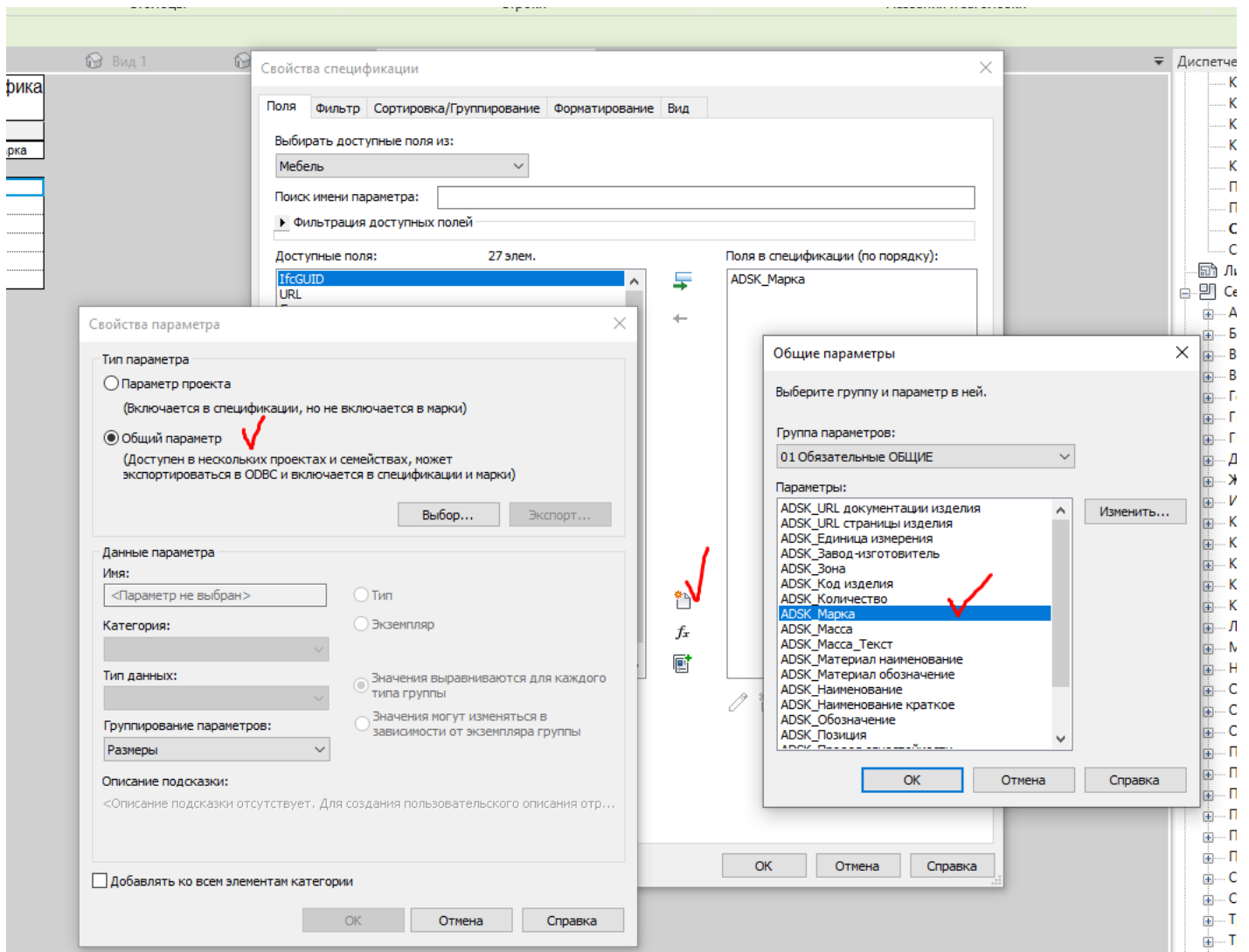
2. Загрузить вложенные семейства в родительское

3. Загрузить родительское семейство в проект

3.1. Создать спецификацию

3.2. Добавить в спецификацию общий параметр ADSK_Марка из ФООП

3.3. В настройках спецификации - Сортировка/Группирование - убрать галку Для каждого экземпляра



Версия #3

Создано 20 марта 2024 20:41:00

Георгий Новак обновил 11 октября 2024 11:56:26