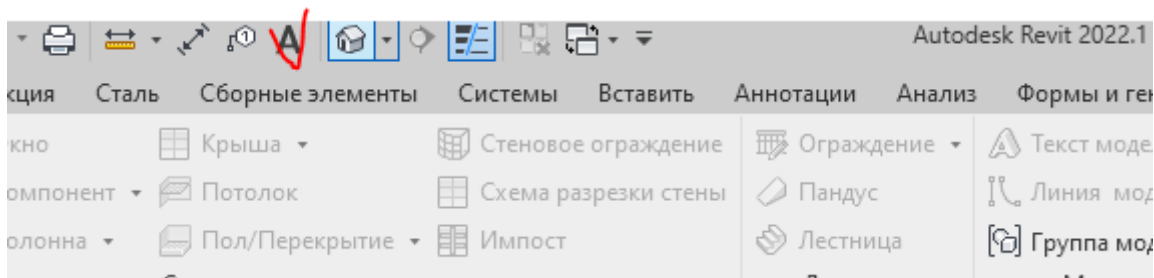


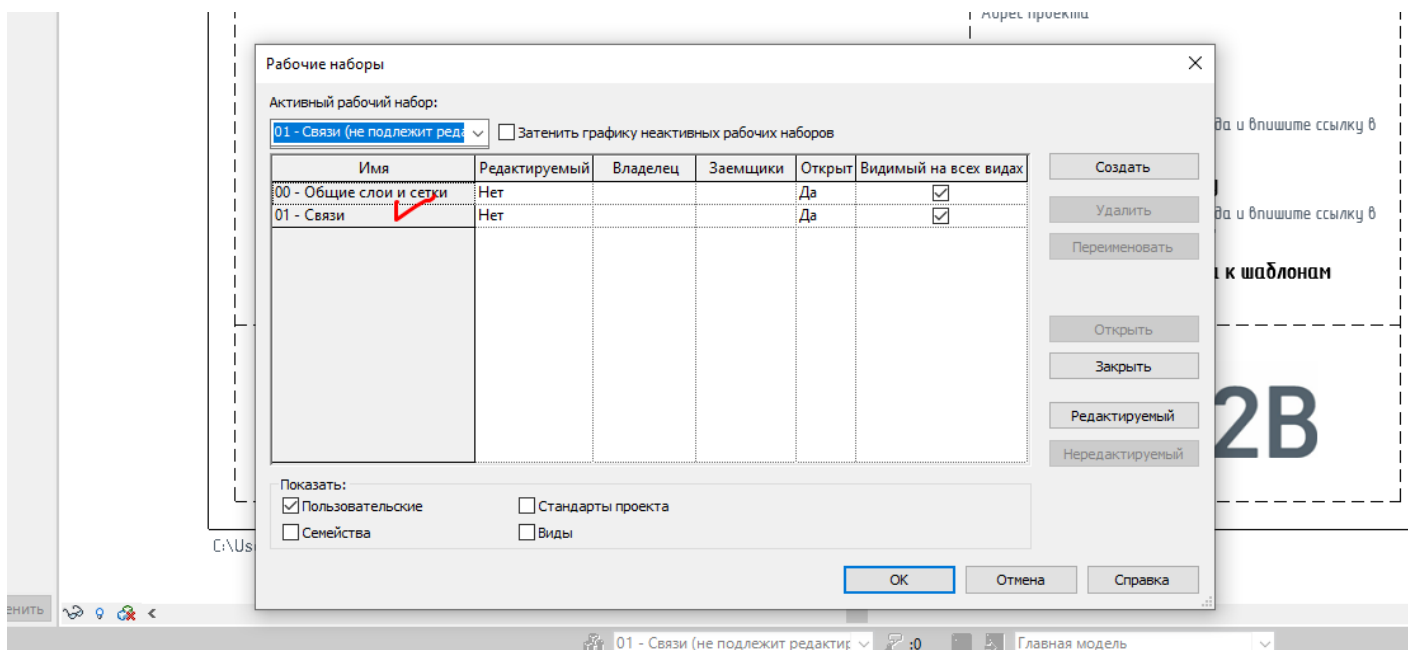
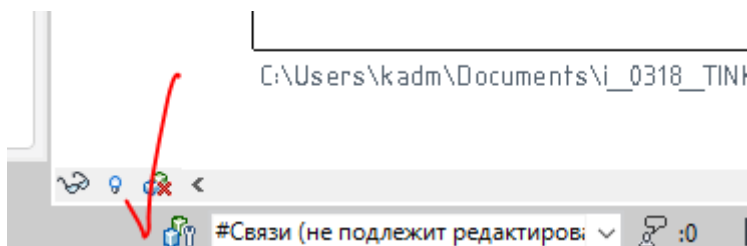
Управление связями в модели

Подготовка

Для добавления связей необходимо перейти на 3д вид:



Далее назначаем корректный рабочий набор:



В файле Revit должен быть настроен как минимум 1 рабочий набор для связей - "01 - Связи"

Перед добавлением новых связей необходимо выбрать данный рабочий набор в качестве основного:

00 - Общие слои и сетки (не подлежит редактированию)

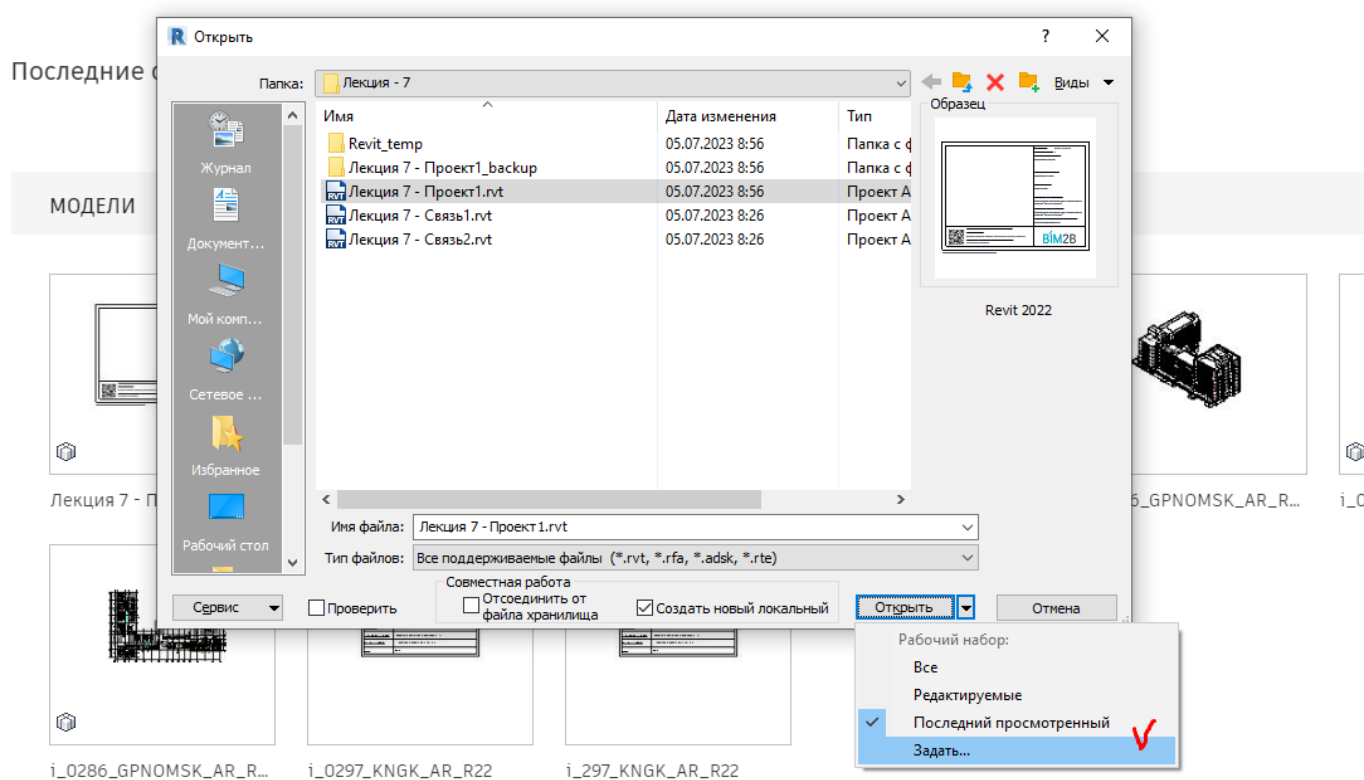
01 - Связи (не подлежит редактированию)

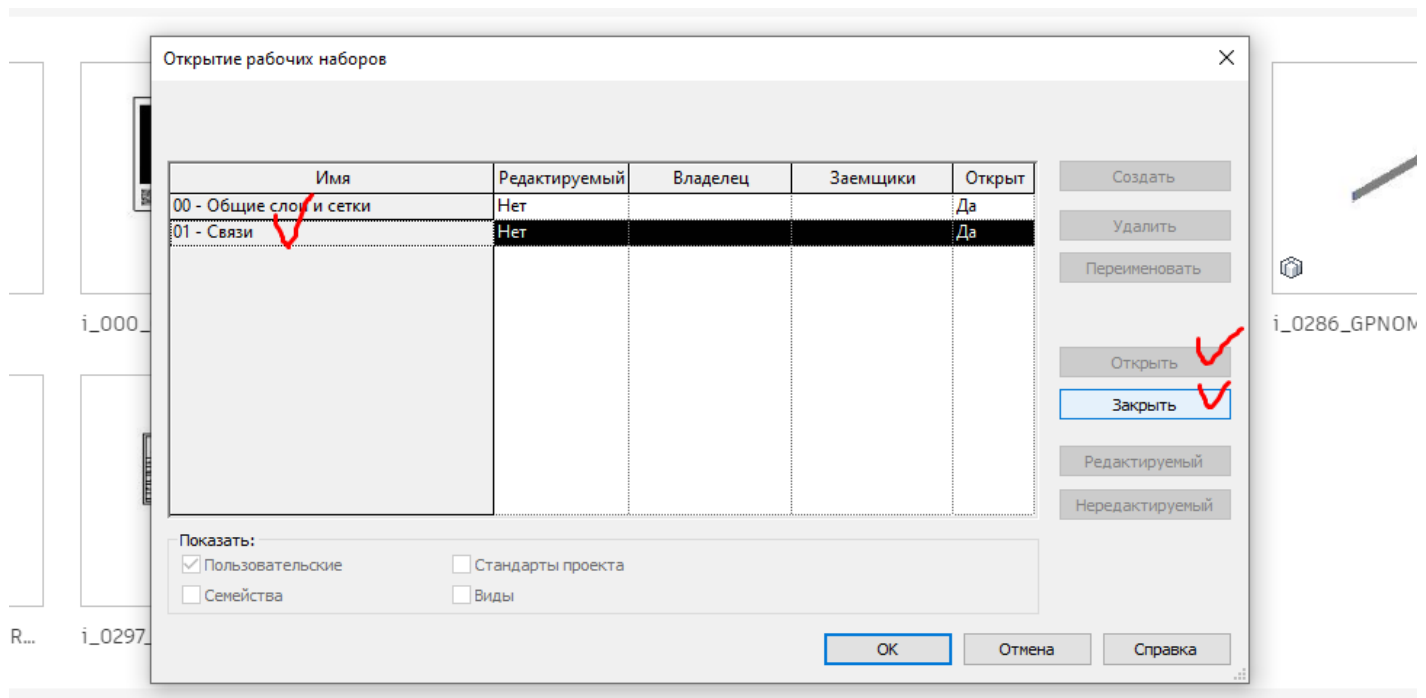
01 - Связи (не подлежит редактированию)

:0

Главная модель

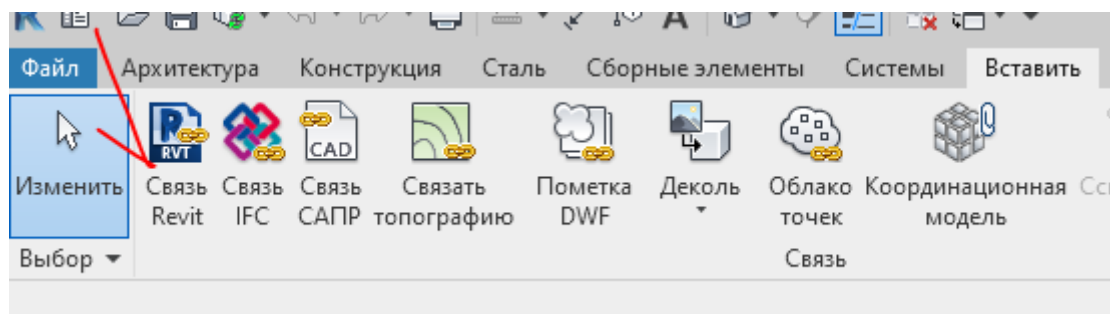
При соблюдении данного требования вы получите возможность отключать данный рабочий набор перед открытием проекта. Это необходимо, если вы используете большое количество связей и файл открывается очень долго



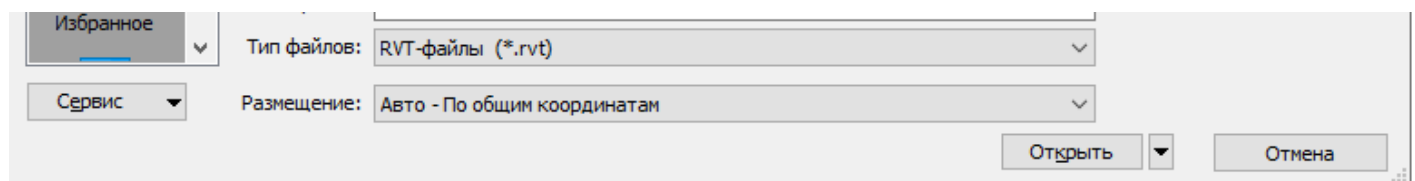


Добавление связей

Для добавления связи переходим: **Вставить - Связь Revit**

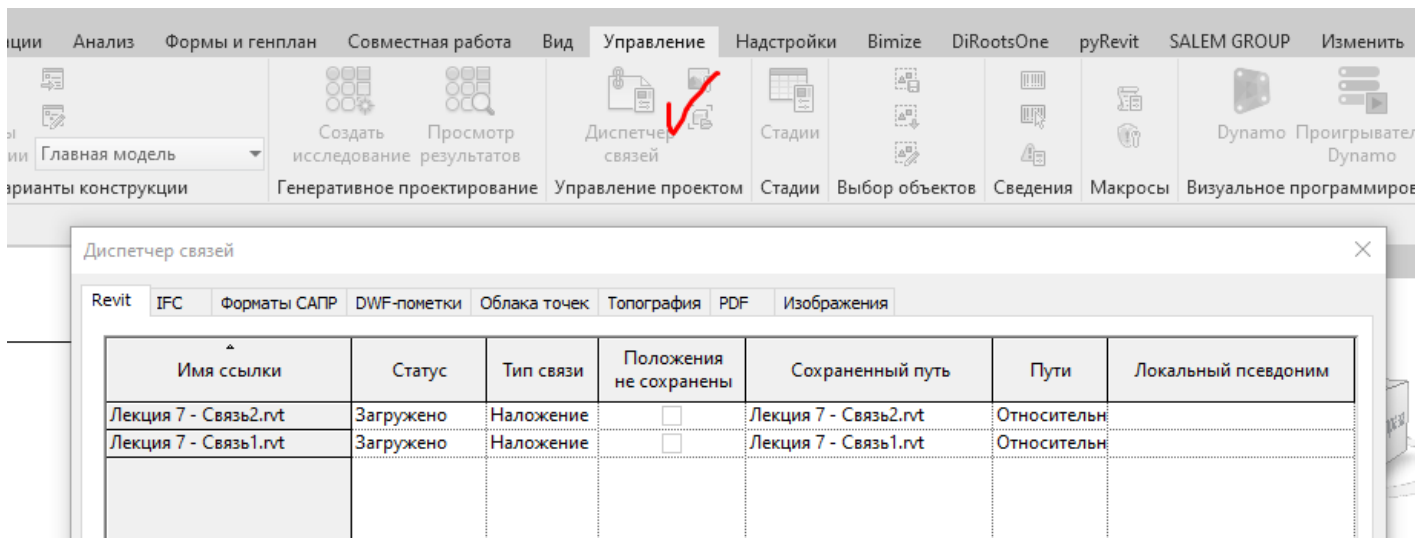


При добавлении связи всегда необходимо выбирать **Авто - По общим координатам**



Управление связями

Для управления связями в файле Revit переходим: **Управление - Диспетчер связей**



Тип связи

Наложение - загружает только связь Revit.

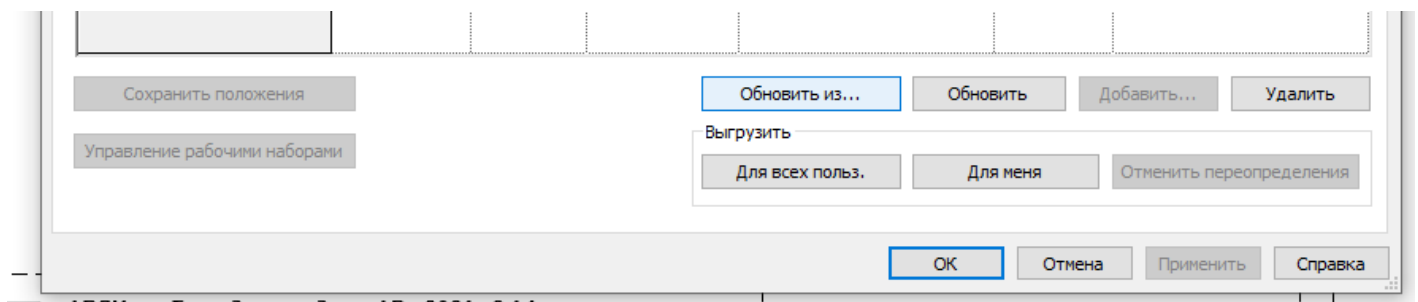
Прикрепление - загружает связь Revit и все связи внутри нее (почти не применяется на практике)

Пути

Относительный - ищет файл связи в папке, из которой открыт файл Revit, в котором вы работаете

Абсолютный - ищет файл связи только по конкретному пути

Связи в фоновом режиме НЕ обновляются, нужно либо вручную обновить связи, либо переоткрыть модель.



Для ручного обновления воспользуемся функциями:

Обновить из - указать путь до актуального расположения файла Revit.

Обновить - обновить файл Revit из последнего известного расположения.

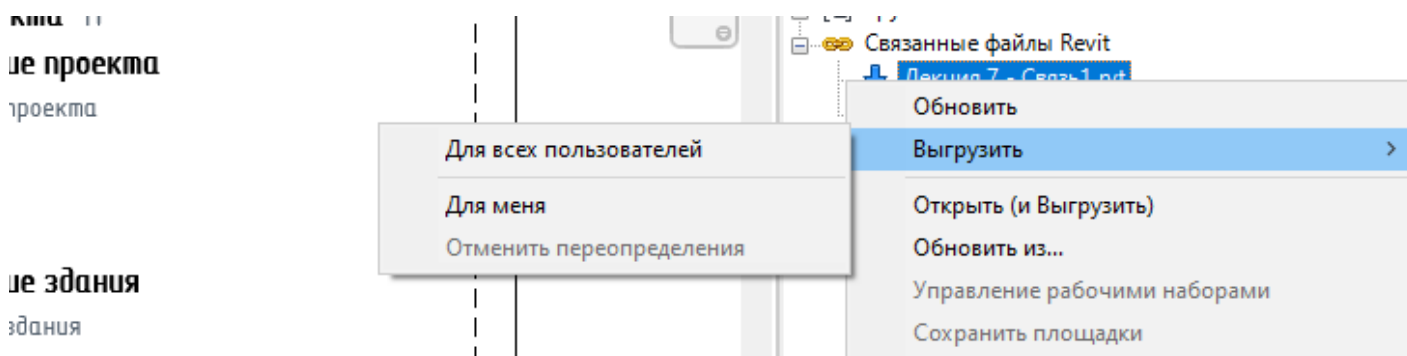
Также можно удалить и выгрузить связи:

Удалить - полностью удалить связь из файла

Выгрузить - Для всех польз. - выгрузить связь для всех участников рабочего процесса. Не рекомендуется использовать.

Выгрузить - Для меня - выгрузить только для вас. Рекомендуется использовать.

Данными функциями также можно воспользоваться через **Диспетчер проекта**:



Все используемые связи в проекте Revit должны находиться в корректных директориях. Например в папке **"010 - Связи"** в папке проекта / на Revit Server.

Версия #9

Георгий Новак создал 10 октября 2024 11:07:37

Георгий Новак обновил 11 октября 2024 12:11:45