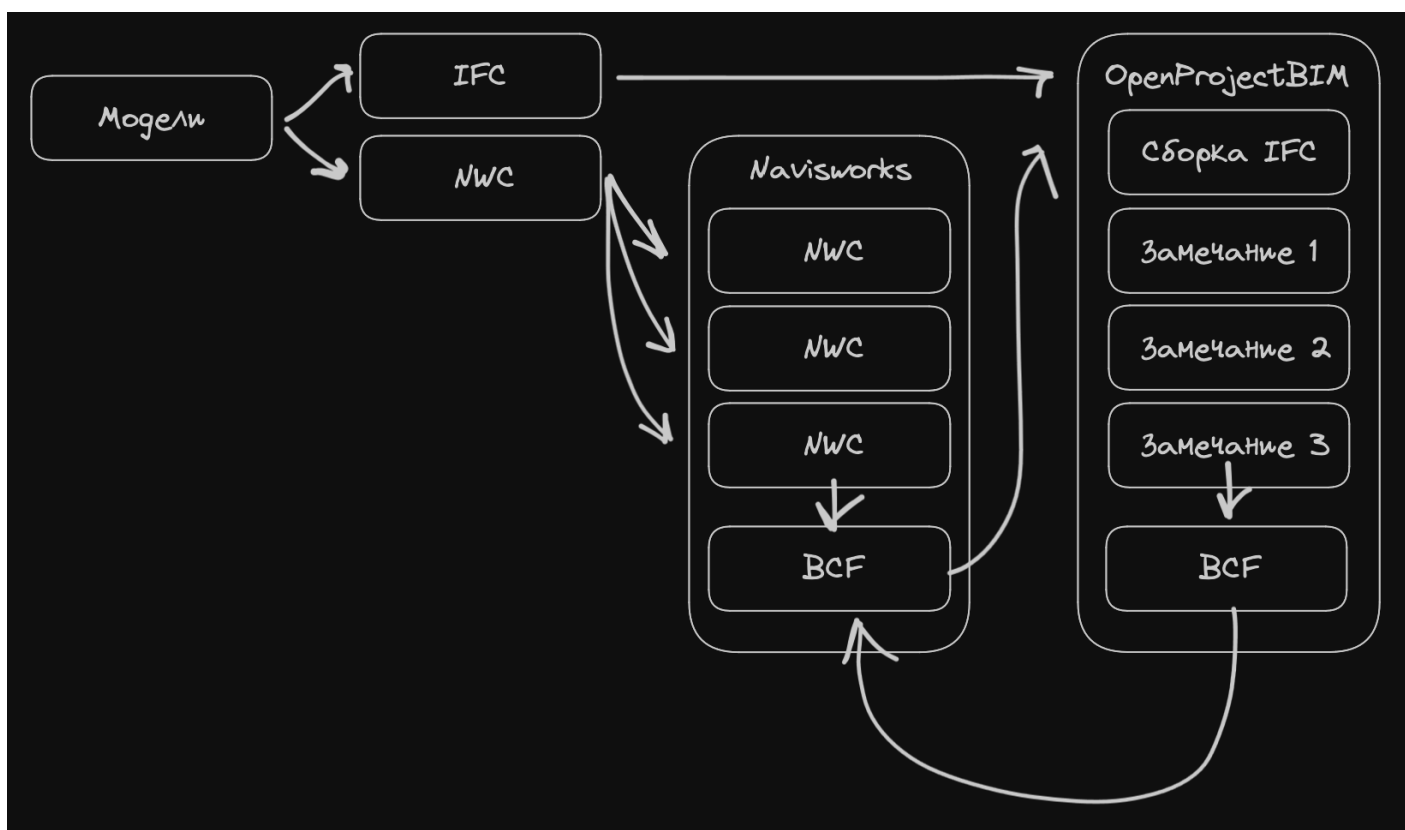


# Регламенты

- [#OpenProjectBIM](#)

# #OpenProjectBIM

	<a href="https://www.openproject.org/bim-project-management/">https://www.openproject.org/bim-project-management/</a>
BCF - BIM Collaboration Format *технология вокруг которой построена данная среда общих данных	<a href="https://www.buildingsmart.org/standards/bsi-standards/bim-collaboration-format/">https://www.buildingsmart.org/standards/bsi-standards/bim-collaboration-format/</a>
Sending BIM coordination reports using BCF format	<a href="https://bimcorner.notion.site/Step-9-Sending-BIM-coordination-reports-using-BCF-format-4c5dfaa379c94bf2a72ed5c23b4a51db">https://bimcorner.notion.site/Step-9-Sending-BIM-coordination-reports-using-BCF-format-4c5dfaa379c94bf2a72ed5c23b4a51db</a>
XEOKIT *технология позволяющая взаимодействовать с IFC файлами в браузере	<a href="https://xeokit.io/">https://xeokit.io/</a>
How to export IFC files from Revit	<a href="https://gamma-ar.com/how-to-export-ifc-files-from-revit/">https://gamma-ar.com/how-to-export-ifc-files-from-revit/</a>
Exporting IFC from Revit	<a href="https://bimcorner.com/exporting-ifc-from-revit-part-1-mapping/">https://bimcorner.com/exporting-ifc-from-revit-part-1-mapping/</a>



## Настройка статусов

Статус

+ Статус

ИМЯ	ЦВЕТ	% ЗАВЕРШЕНИЯ	ПО УМОЛЧАНИЮ	ЗАКРЫТ	ТОЛЬКО ДЛЯ ЧТЕНИЯ	ИСКЛЮЧЕН ИЗ ИТОГОВ	СОРТИРОВАТЬ
Active	<div></div>	0	<div></div>				<div></div>
Check	<div></div>	50					<div></div>
Closed	<div></div>	100		<div></div>			<div></div>

(1 - 3/3)

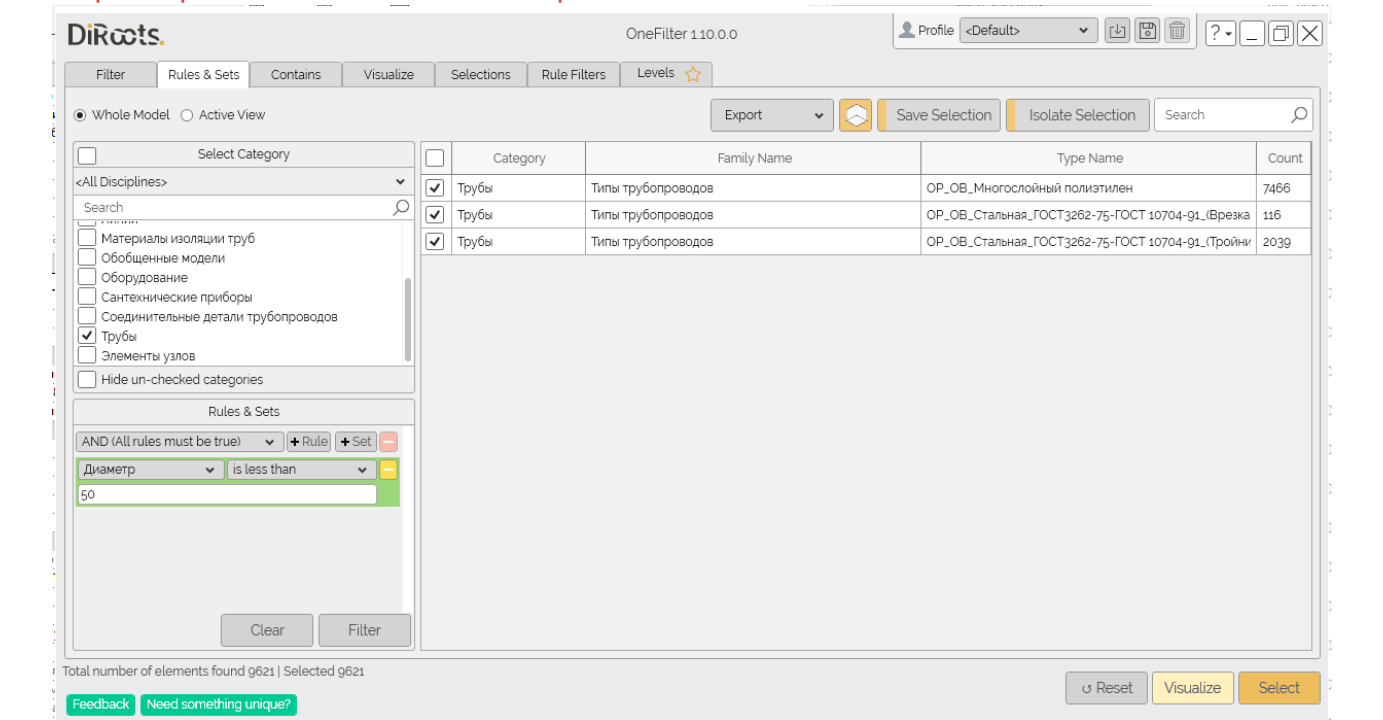
Постранично: 100

Active	все открыте замечания
Check	с замечанием что то не так, нужно подтвердить при повторной проверке
Closed	замечание решено

Статус Check выставляется внутри OpenProjectBIM при работе с замечаниями и должен быть устренен при выполнении повторной проверке в Navisworks.

Выгрузка IFC

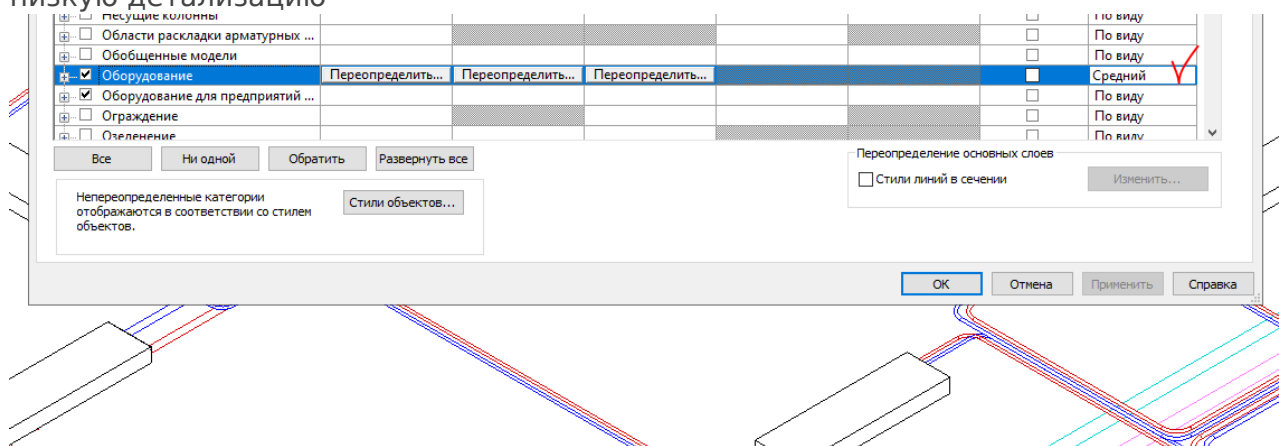
- выгружать с настроенного вида Navisworks/ IFC
- выключить связи
- выключить аннотации
- выключать импортированные категории
- поставить высокий уровень детализации
- выключить лишние категории
- **отфильтровать лишние Экземпляры:**



\*задача 1 сохранить вес IFC файла до приемлемых 250-300мб

\*задача 2 обрабатывать **только то что прописано в EIR+ВЕР проекта**

- рекомендуется для семейств с высоким уровнем детализации выставлять среднюю/низкую детализацию



## Загрузка IFC в СОД

IFC файлы необходимо загружать по одному, дожидаться обработки, загружать следующий

### Модели IFC

+ Модель IFC

Показать значения по умолчанию

ЗАГЛОВОК	МОДЕЛЬ ПО УМОЛЧАНИЮ	СОЗДАНО	ОБНОВЛЕНО	КТО ЗАГРУЗИЛ	ОБРАБОТКА?
1141_KIS_AI_Concept	✓	2024-11-19 02:02:49 UTC	2024-11-19	Георгий Новак	Завершено
OLP_R22_MSFLM_RD_02_KR_K00		2024-11-19 03:22:31 UTC	2024-11-19	Георгий Новак	Завершено
OLP_R22_MSFLM_RD_02_KR_STLB_WPR		2024-11-19 03:24:21 UTC	2024-11-19	Георгий Новак	В процессе

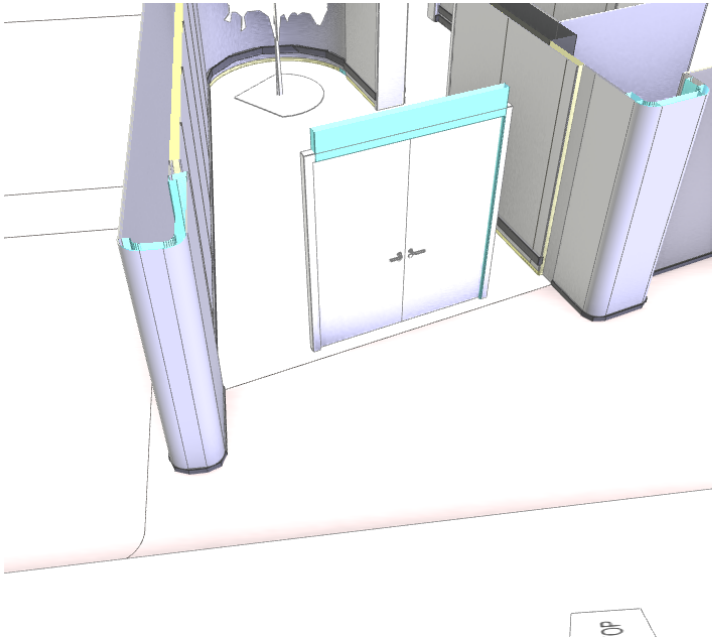
+

## Создание BCF файлов

- создаются 2 файла BCF, для Замечаний и для Коллизий, необходимо верно устанавливать статусы и приоритеты:

Type	Issue	Priority	Normal
Type	Clash	Priority	Normal

- точки обзора создаются **только в режиме Перспектива**  
\*ортогональный просмотр 3D в OpenProjectBIM на данный момент работает нестабильно на приближение



Установить родителя +

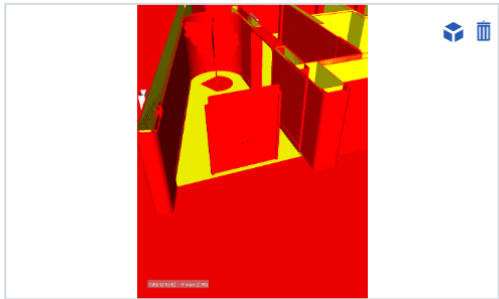


ЗАМЕЧАНИЕ TST

Открыто ▾

#90: Автор Георгий Новак. Последний раз обновлено 2024-11-19 08:46.

BCF



+ Точка просмотра