

Автоматизация

- Batch Export NWC
- Model Checker Ручная проверка моделей
- Model Checker Автоматическая проверка моделей с Revit Server
- Revit Lookup Удаление параметра из проекта
- Экспорт параметров из семейств
- #Dynamo

Batch Export NWC

Связи	
BIM_Работа в Navisworks	https://wiki.avro.pro/books/kompetencii/page/bim-rabota-v-navisworks
Ссылки	
Bird Tools - Free NavisExport	https://apps.autodesk.com/RVT/en/Detail/Index?id=9181996252534034142&appLang=en&os=Win64
FREE NAVISEXPORT	https://www.birdtools-developers.com/navisworksexporter.html

FREE NAVISEXPORT

Free NavisExport - Batch Mode

List Of Revit Files To Be Exported

☐ Open Last Viewed Worksets (Uncheck For All) BIM 360/ACC (APS) Browse

Destination H:_CDE\VINOGRADOV_PRAYD\02_AI\NWC\99_APXIB\240410 Browse

<input checked="" type="checkbox"/> Convert Element Properties	<input type="checkbox"/> Export Links	<input checked="" type="checkbox"/> Export Room As Attribute	<input type="checkbox"/> Find Missing Materials
<input checked="" type="checkbox"/> Divide File Into Levels	<input checked="" type="checkbox"/> Export Parts	<input type="checkbox"/> Export Room Geometry	<input checked="" type="checkbox"/> Export All Parameters (Uncheck For None)
<input checked="" type="checkbox"/> Export Element Ids	<input type="checkbox"/> Export Internal Coordinates (Uncheck For Shared Coordinates)	<input type="checkbox"/> Export URLs	<input type="checkbox"/> Export Element Parameters (Uncheck For None)
<input type="checkbox"/> Export Linked CAD (Revit 2020+)	<input type="checkbox"/> Convert Lights (Revit 2020+)	Faceting Factor (Revit 2020+) 1	

☒ Export Entire Model ☐ Export 3D Views - Titles Contain: (Leave Blank For All 3D Views) NAVISWORKS (Case Sensitive)

Naming Convention

Prefix - ☒ Model Name - ☐ View Name Suffix

Help Proceed Cancel

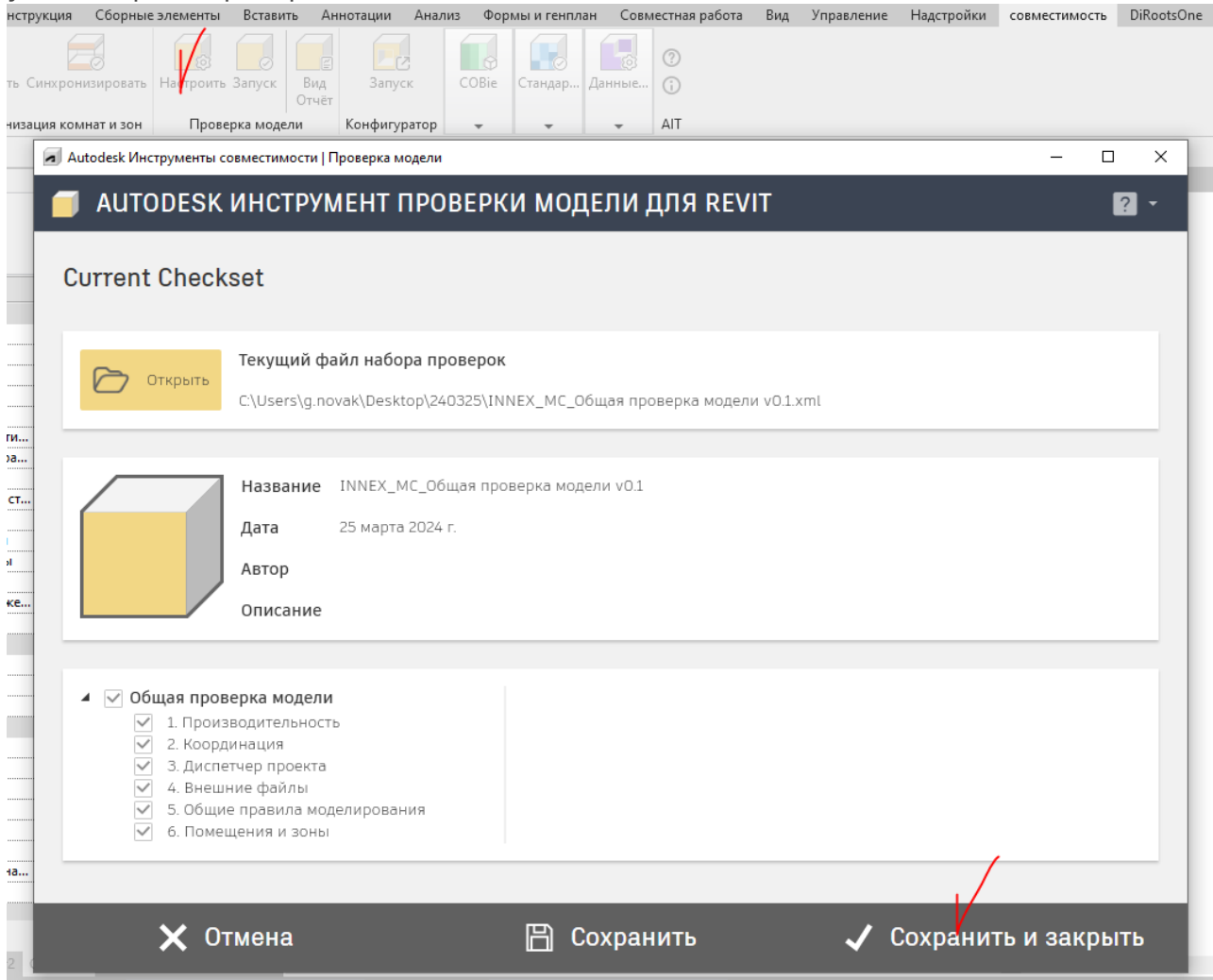
Navisworks Batch Utility: автоматическая сборка

Выполняет пакетную выгрузку NWC+NWD

<https://www.youtube.com/embed/uO3tQRDzu68?si=w6ngfgl3YYWgY3ul>

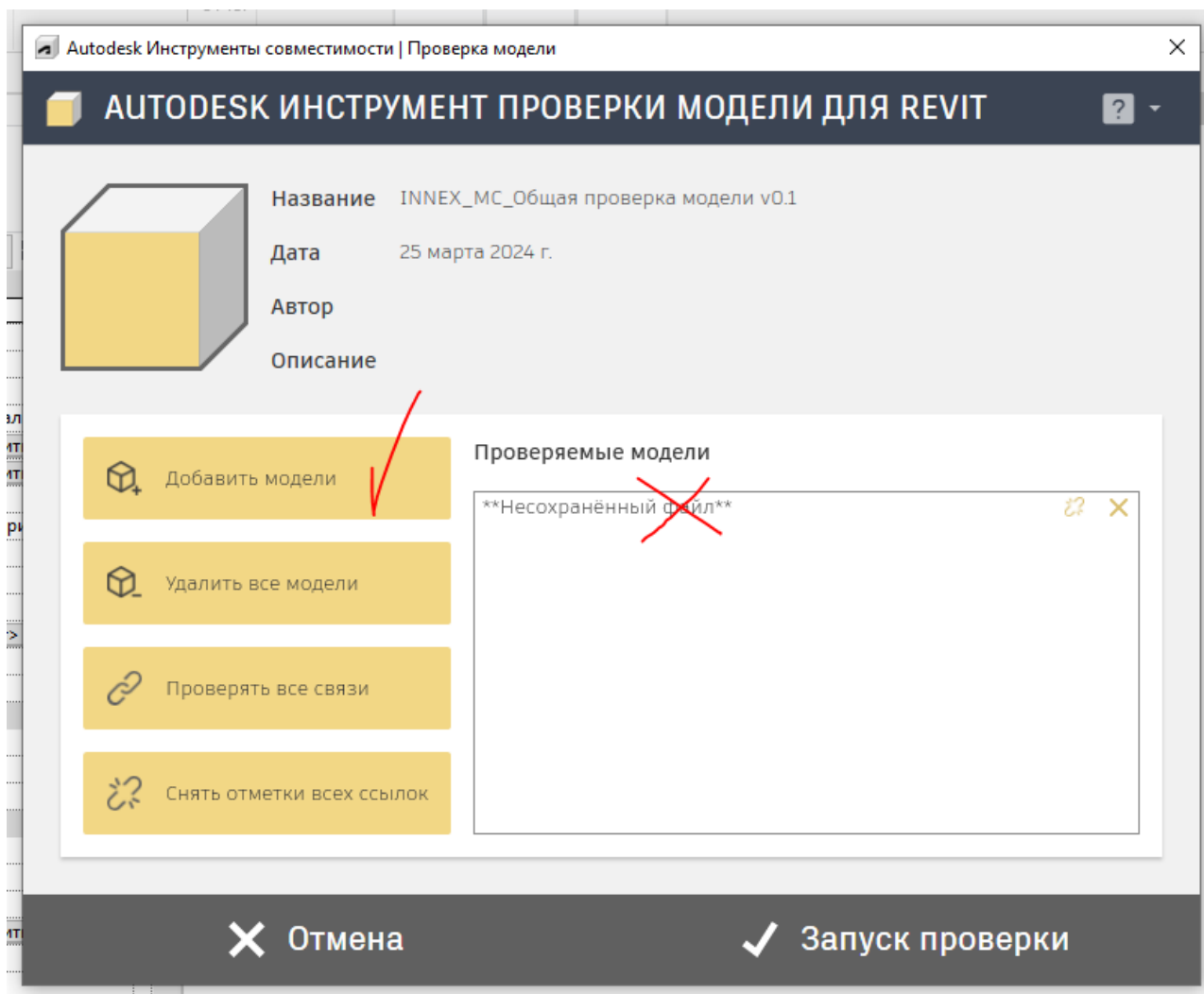
Model Checker Ручная проверка моделей

- открыть файл Revit **без шаблона**
- указать файл проверки MC:



J:\КОМПАНИЯ_VIM\04_НАДСТРОЙКИ\00_MODEL CHECKER

- **убрать из списка несохраненный файл**
- Добавить модели



- **Не проверять связи (если проверка выполняется не из координационного файла)**

Проверка через "Добавить модели" применяется если используется работа с файлом хранилищем, если работа ведется с использованием Revit Server необходимо создать координационный файл и проверять через него.

- Запуск проверки
- Сохранить результаты проверки (**html+exel**) в папку **20240325_MC_Общая проверка моделей** (указать правильную дату):

j:\КОМПАНИЯ_VIM\00 РАБОТА\

Model Checker

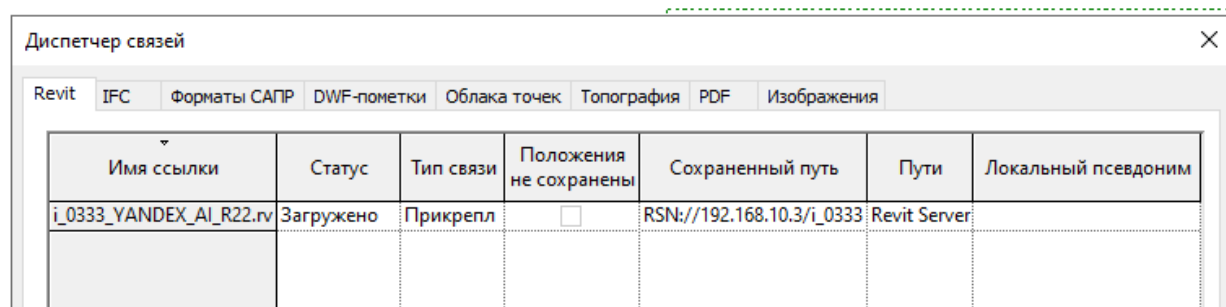
Автоматическая проверка моделей с Revit Server

Ссылки	
Model Checker for Revit - Using Windows Task Scheduler With Automation	https://www.youtube.com/watch?v=lltpJq97M9E&ab_channel=AutodeskInteroperabilityTools

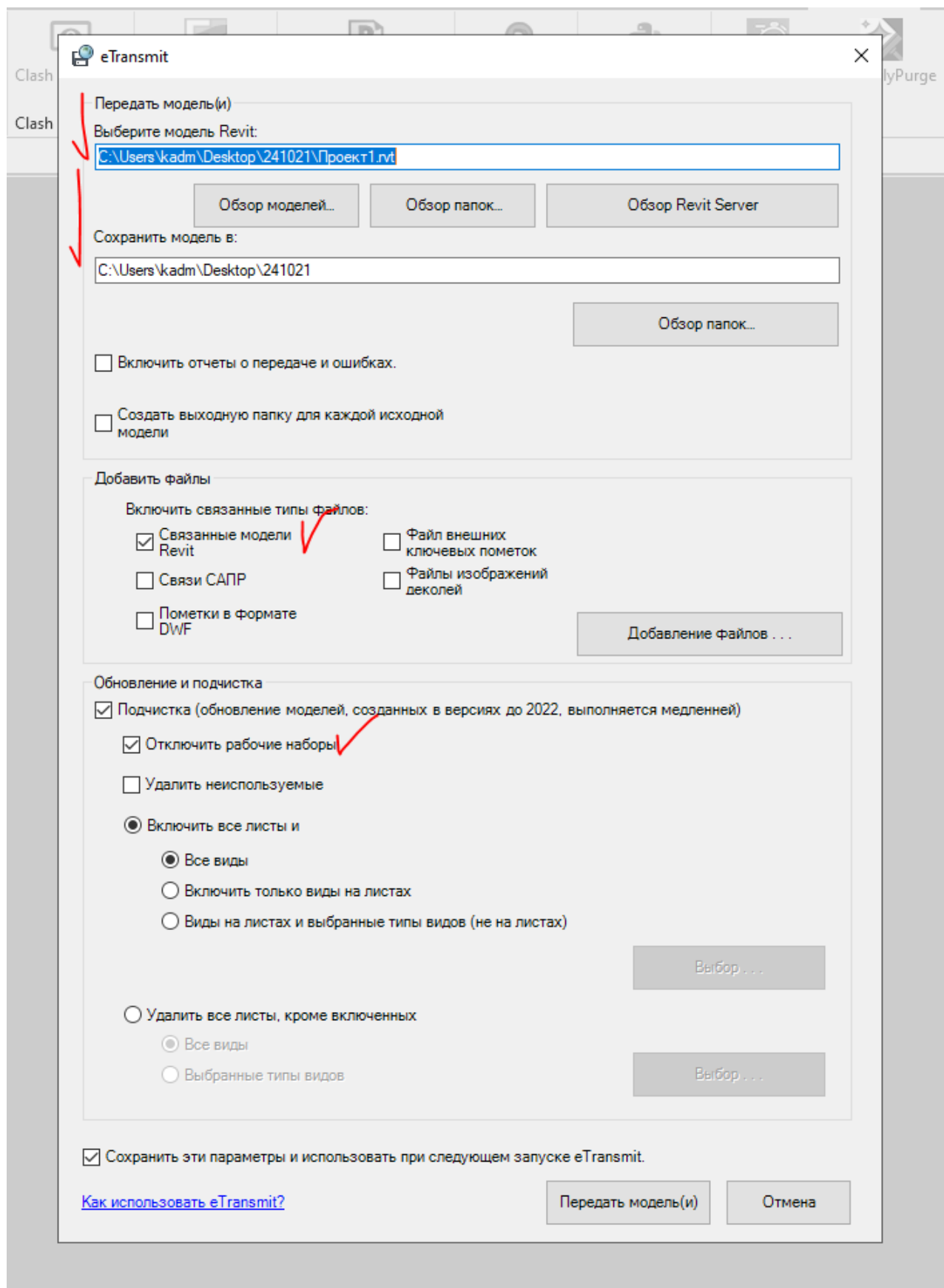
Выгрузка файлов с Revit Server для проверки

Model Checker полноценно работает только с локальными файлами.

- Создаем пустой файл Revit
- Добавляем в него связи до файлов на Revit Server



- С помощью подготовленного файла выгружаем готовые к проверке модели



- Подготавливаем файл XML для запуска проверки выбранных моделей в фоновом режиме

```
<?xml version="1.0" encoding="utf-8" ?>
```

```
<AutomatedRun Cleanup="none">
```

```
  <Model Path="c:\Users\kadm\Desktop\241021\i_0333_YANDEX_AI_R22.rvt">
```

```
    <CheckSet Path="p:\OFFCON_BIM\02_ПЕЧУРСЫ\04_MODEL CHECKER\AVRO_MC_Общая проверка модели  
v2.0.xml" ExportHtml="true" ExportExcel="true" HtmlFolder="c:\Users\kadm\Desktop\241021\i_0333\  
ExcelPath="c:\Users\kadm\Desktop\241021\i_0333\" CheckLinks="true" />
```

```
  </Model>
```

```
</AutomatedRun>
```

- сохраняем по пути:

```
c:\ProgramData\Autodesk\BIT\Model Checker\2022\Automated Runs\
```

- запускаем Revit
- ждем окончания работы

Revit Lookup Удаление параметра из проекта

https://www.youtube.com/embed/ZsqyfVHG_Bw

Экспорт параметров из семейств

Ссылки	
Export Revit family data using Dynamo!	https://www.youtube.com/watch?v=bfiXf2E3CrS&ab_channel=AussieBIMGuru
Get Type Name as a simple string	https://forum.dynamobim.com/t/get-type-name-as-a-simple-string/10040/2

#Dynamo

Базовый набор плагинов Dynamo для комфортной работы:

