

# Актуализация библиотеки семейств компании

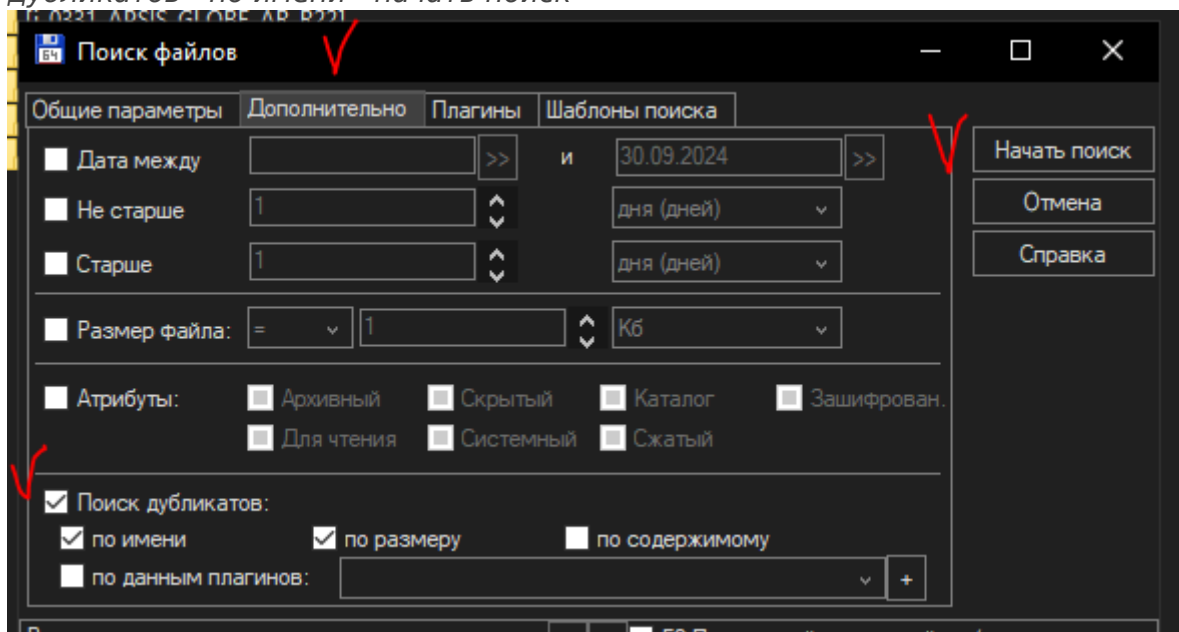
Описанный ниже набор действий позволяет получить актуальные семейства используемые сотрудниками компании и разделить их по папкам в соответствии с категориями Revit. Финальный результат можно принимать в качестве актуальной библиотеки семейств Revit компании.

## 1. Получение используемых семейств

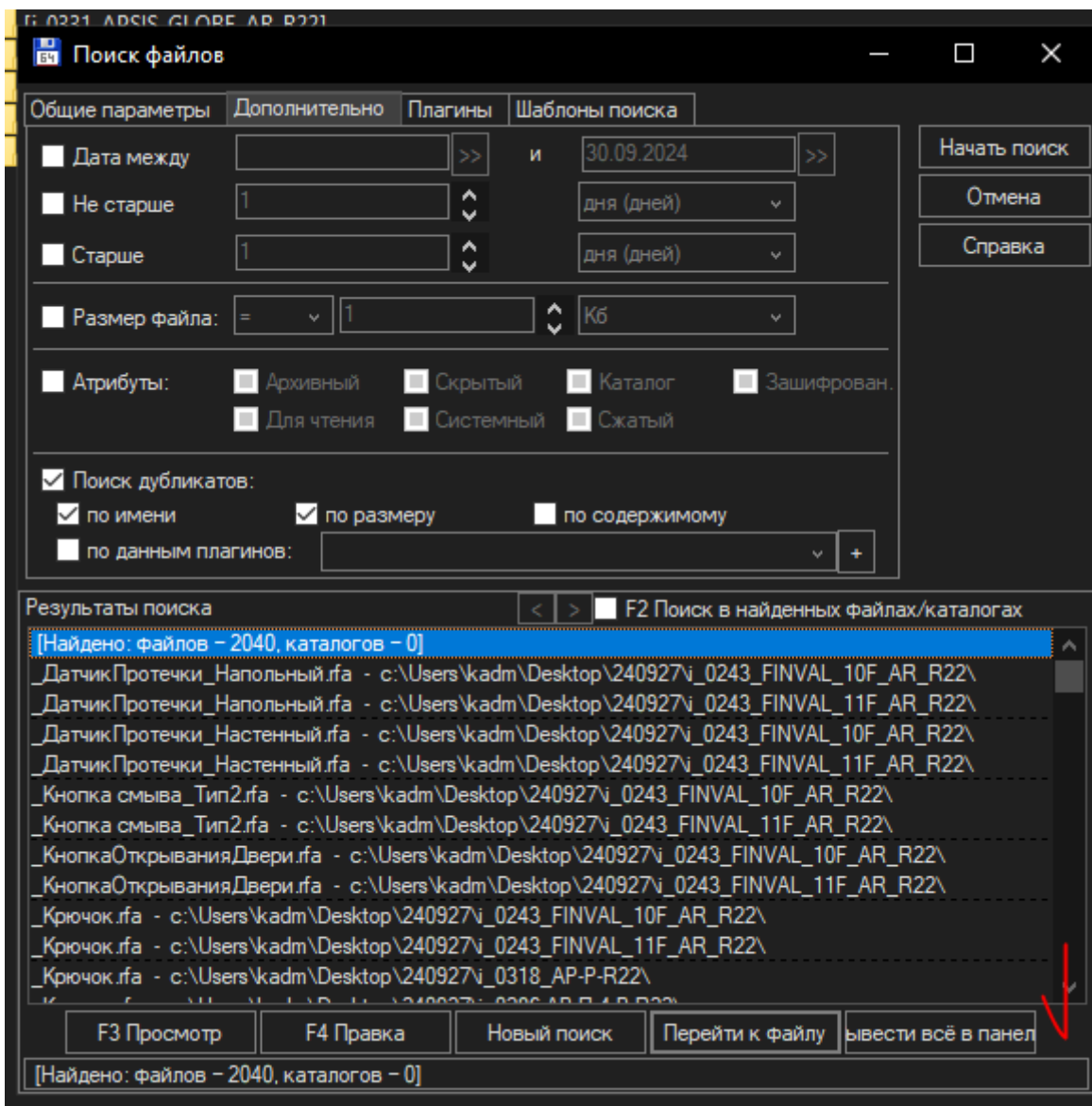
1. Экспортировать семейства из рабочих файлов Revit актуальных проектов компании (с помощью Dirroots)

\*порядок выгрузки необходимо соблюдать в соответствии с датами последних обновлений файлов - сначала старый, потом новые

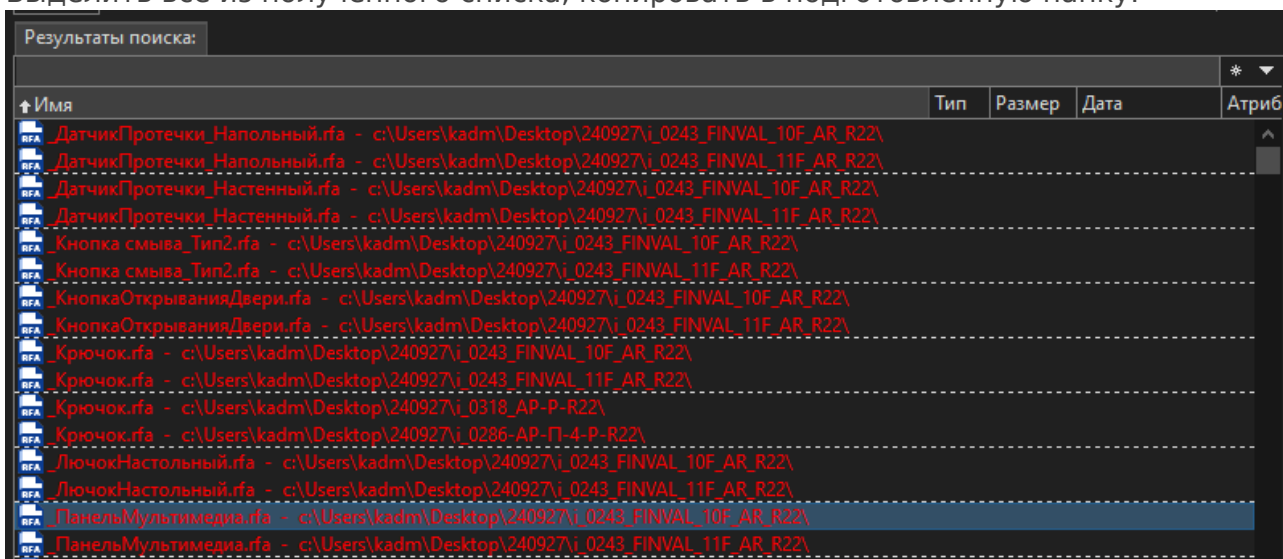
2. С помощью Total Commander выполнить поиск дубликатов: *Дополнительно - Поиск дубликатов - по имени - начать поиск*



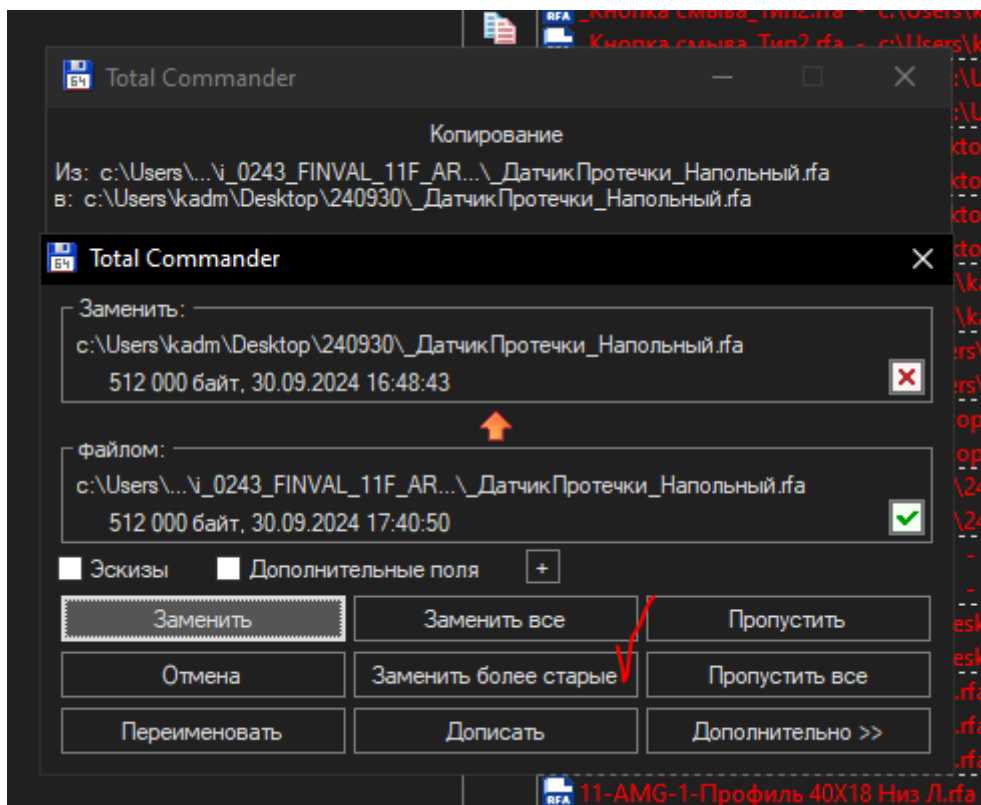
3. После получения результатов поиска: *Вывести все в панели*



4. Подготовить папку для отсортированных семейств
5. Выделить все из полученного списка, копировать в подготовленную папку:

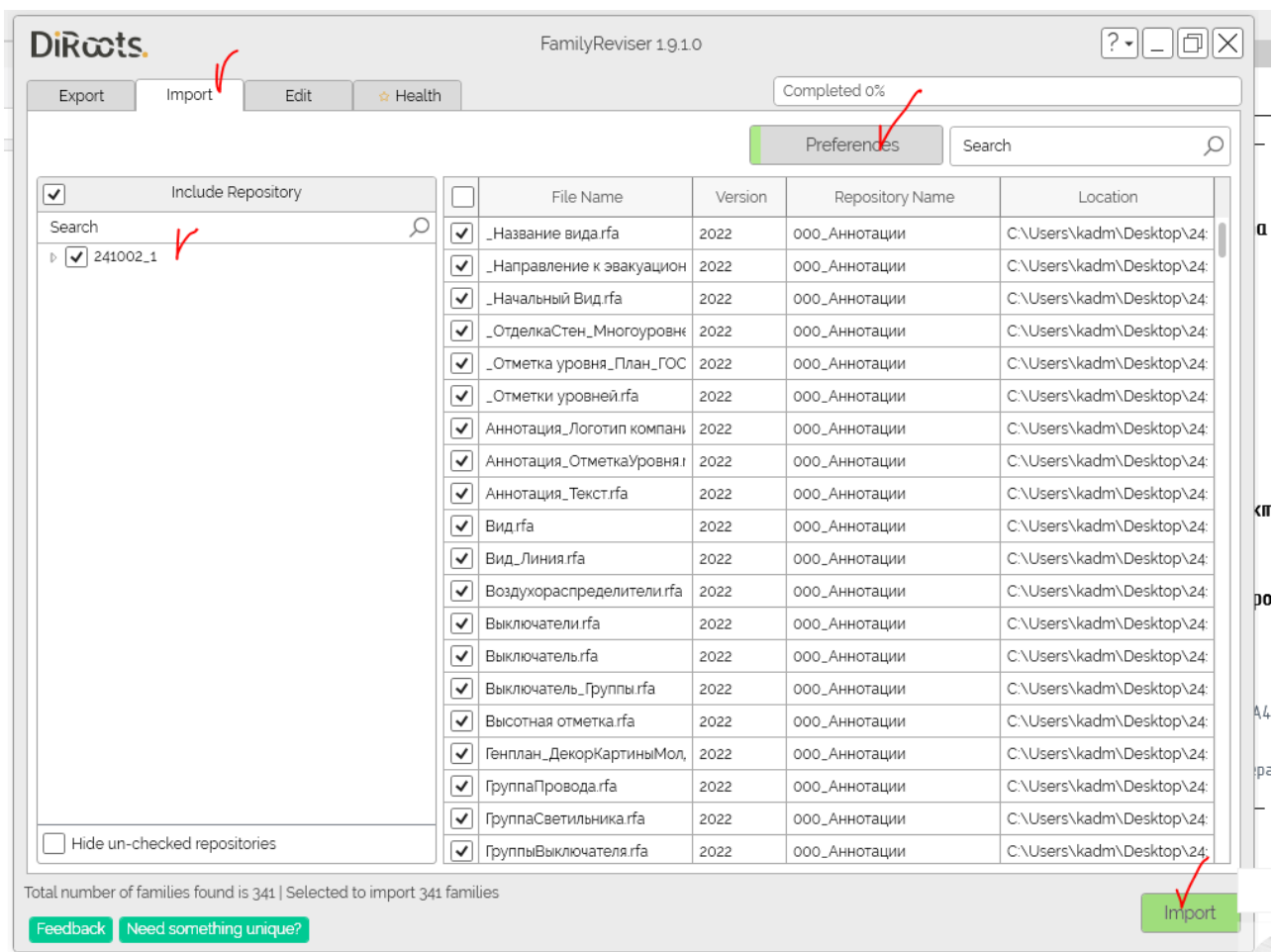


6. При копировании выбрать: *Заменить более старые*  
 \*выбор в соответствии с порядком изначальной выгрузки - от старых к новым

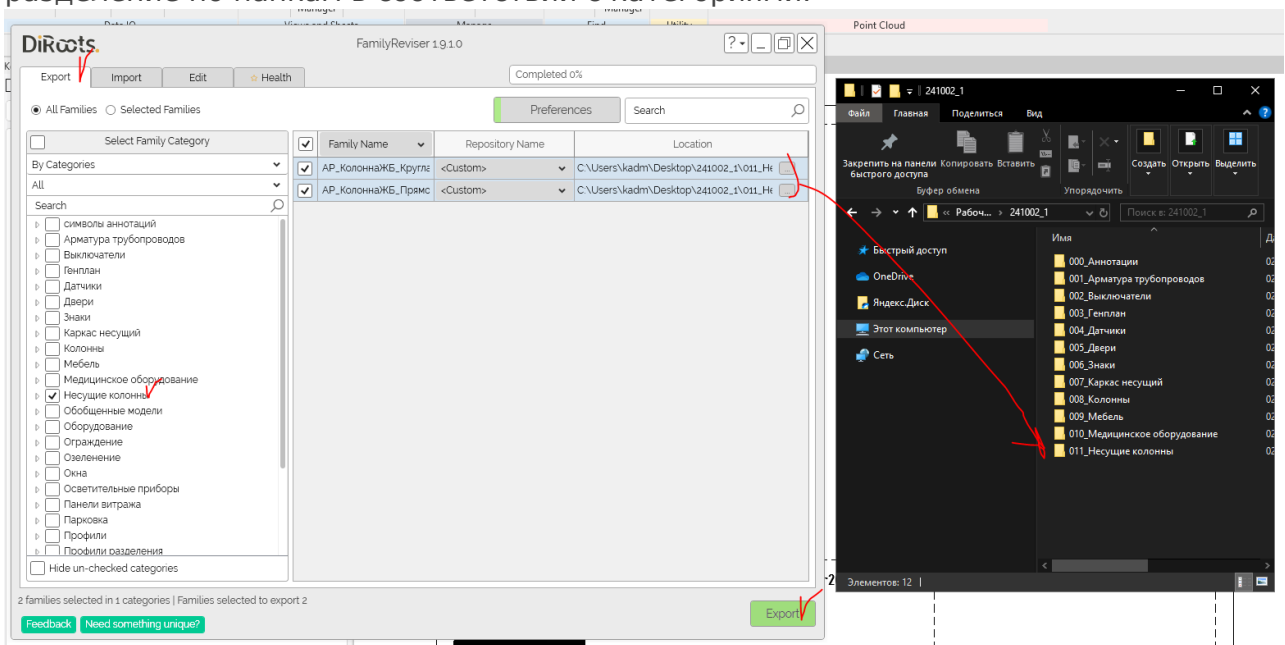


## 2. Разделение семейств по папкам в соответствии с категориями Revit

1. Создать пустой файл Revit
2. Загрузить полученные семейства (с помощью [Dirroots](#))



3. Выгрузить семейства с помощью того же инструмента, выполнив ручное разделение по папкам в соответствии с категориями:



4. Результат выглядит следующим образом:

c:\Users\kadm\Desktop\241002_1\*.*				*	▼
Имя	Тип	Размер	Дата	Атриб	
↑ [..]			<Папка> 02.10.2024 15:55	----	
[000_Аннотации]			<Папка> 02.10.2024 15:03	----	
[001_Арматура трубопроводов]			<Папка> 02.10.2024 15:17	----	
[002_Выключатели]			<Папка> 02.10.2024 15:18	----	
[003_Генплан]			<Папка> 02.10.2024 15:19	----	
[004_Датчики]			<Папка> 02.10.2024 15:20	----	
[005_Двери]			<Папка> 02.10.2024 15:21	----	
[006_Знаки]			<Папка> 02.10.2024 15:22	----	
[007_Каркас несущий]			<Папка> 02.10.2024 15:22	----	
[008_Колонны]			<Папка> 02.10.2024 15:23	----	
[009_Мебель]			<Папка> 02.10.2024 15:25	----	
[010_Медицинское оборудование]			<Папка> 02.10.2024 15:25	----	
[011_Несущие колонны]			<Папка> 02.10.2024 15:25	----	
[012_Обобщенные модели]			<Папка> 02.10.2024 15:36	----	
[013_Оборудование]			<Папка> 02.10.2024 15:37	----	
[014_Ограждение]			<Папка> 02.10.2024 15:38	----	
[015_Озеленение]			<Папка> 02.10.2024 15:38	----	
[016_Окна]			<Папка> 02.10.2024 15:39	----	
[017_Осветительные приборы]			<Папка> 02.10.2024 15:40	----	
[018_Панели витража]			<Папка> 02.10.2024 15:40	----	
[019_Парковка]			<Папка> 02.10.2024 15:41	----	
[020_Профили]			<Папка> 02.10.2024 15:41	----	
[021_Профили разделения]			<Папка> 02.10.2024 15:42	----	
[022_Сантехнические приборы]			<Папка> 02.10.2024 15:44	----	
[023_Специальное оборудование]			<Папка> 02.10.2024 15:47	----	
[024_Устройства связи]			<Папка> 02.10.2024 15:48	----	
[025_Шкафы]			<Папка> 02.10.2024 15:50	----	
[026_Электрические приборы]			<Папка> 02.10.2024 15:52	----	
[027_Электрооборудование]			<Папка> 02.10.2024 15:53	----	
[028_Элементы узлов]			<Папка> 02.10.2024 15:54	----	

Версия #14

Георгий Новак создал 30 сентября 2024 15:51:58

Георгий Новак обновил 28 января 2025 21:59:20