

# Model Checker

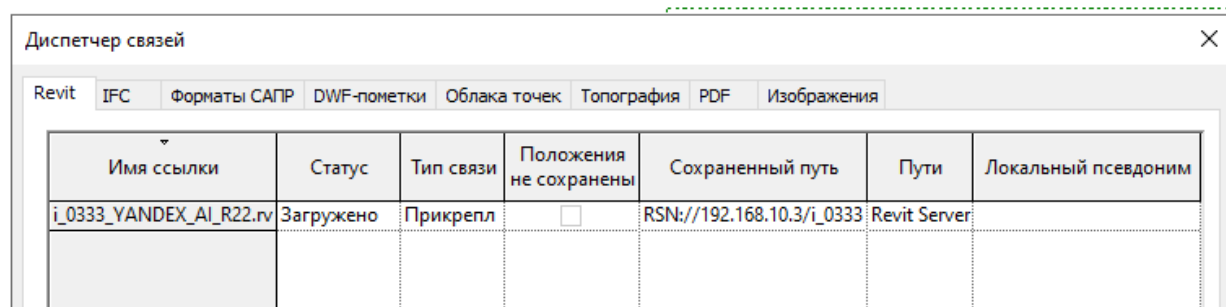
## Автоматическая проверка моделей с Revit Server

Ссылки	
Model Checker for Revit - Using Windows Task Scheduler With Automation	<a href="https://www.youtube.com/watch?v=lltpJq97M9E&amp;ab_channel=AutodeskInteroperabilityTools">https://www.youtube.com/watch?v=lltpJq97M9E&amp;ab_channel=AutodeskInteroperabilityTools</a>

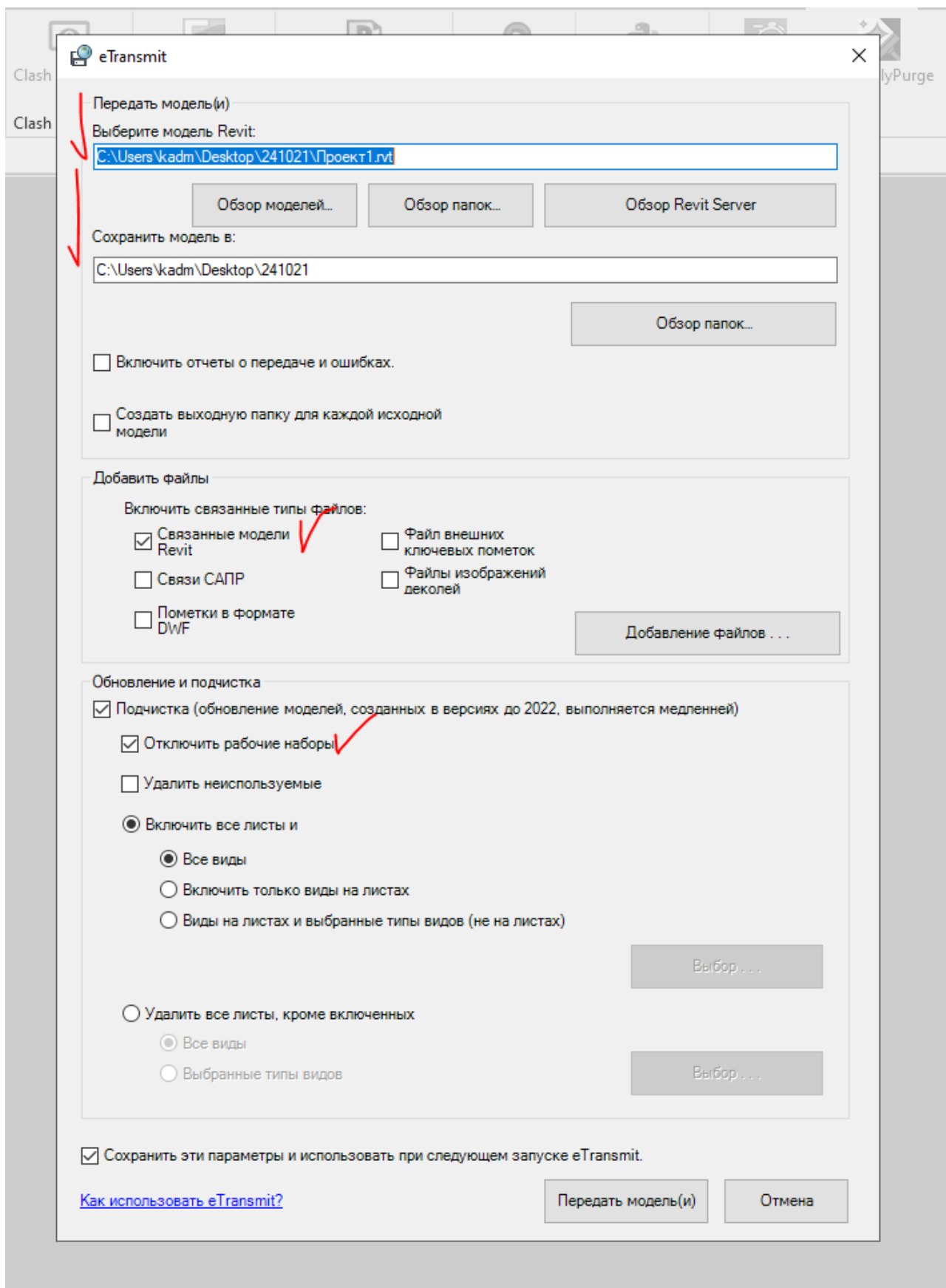
### Выгрузка файлов с Revit Server для проверки

**Model Checker полноценно работает только с локальными файлами.**

- Создаем пустой файл Revit
- Добавляем в него связи до файлов на Revit Server



- С помощью подготовленного файла выгружаем готовые к проверке модели



- Подготавливаем файл XML для запуска проверки выбранных моделей в фоновом режиме

```
<?xml version="1.0" encoding="utf-8" ?>
```

```
<AutomatedRun Cleanup="none">
```

```
  <Model Path="c:\Users\kadm\Desktop\241021\i_0333_YANDEX_AI_R22.rvt">
```

```
    <CheckSet Path="p:\OFFCON_BIM\02_ПЕЧУПЫ\04_MODEL CHECKER\AVRO_MC_Общая проверка модели  
v2.0.xml" ExportHtml="true" ExportExcel="true" HtmlFolder="c:\Users\kadm\Desktop\241021\i_0333\  
ExcelPath="c:\Users\kadm\Desktop\241021\i_0333\" CheckLinks="true" />
```

```
  </Model>
```

```
</AutomatedRun>
```

- сохраняем по пути:

```
c:\ProgramData\Autodesk\BIT\Model Checker\2022\Automated Runs\
```

- запускаем Revit
- ждем окончания работы

---

Версия #9

Георгий Новак создал 21 октября 2024 16:27:54

Георгий Новак обновил 29 мая 2025 09:12:04