

# Revit Server

- [Revit Server + OpenVPN Настройка](#)
- [Revit Server + OpenVPN Диагностика](#)
- [Требования Revit Server](#)
- [Инструкция для подключения клиента OpenVPN](#)
- [#Требования к RS для запуска работы](#)

# Revit Server + OpenVPN

## Настройка

### Настройка

-необходимо запрашивать у клиента/ руководителя к какому серверу нужен доступ  
-для хранения ключей пользователей (логин+пароль) рекомендуется использовать [passbolt](#)

Видео содержит основные детали по настройке подключения и не освобождает от необходимости внимательно изучать пункты инструкции ниже.

1. проверить скорость интернета через [Speedtest](#)  
\*если скорость ниже 50Мб/с - нужно искать другой интернет
2. открываем cmd, выполняем команду *ping ya.ru*  
\*если время мс больше 10мс - нужно искать другой интернет
3. убедиться что у пользователя установлена нужная версия Revit  
\*версии Revit Server и Revit установленного на ПК должны быть одинаковыми для работы с файлами
4. создать пользователя pfSense  
\*у пользователей часто по два рабочих устройства (ПК+ноутбук), по этой причине для каждого нового устройства одного пользователя необходимо создавать нового пользователя pfSense вида - *пользователь\_1, пользователь\_2*
5. удалить старую конфигурацию pfSense (если она есть)  
C:\Program Files\OpenVPN\config
6. прокликать установку OpenVPN GUI  
\*Windows 10 - Previous Windows Installers, Windows 11 - Current Windows Installers  
\*ctrl+c, ctrl+v работают через AnyDesk только если на вашей машине и на машине клиента одинаковая раскладка  
\*не забыть про галку "запомнить" при первом входе в VPN
7. проверить ping до сервера  
-cmd - *ping artsburo.1rs.avro.pro*
8. включить отображение скрытых файлов и известных расширений через панель управления
9. настройка RSN:  
-перейти в каталог соответствующий версии Revit+Revit Server

C:\ProgramData\Autodesk\Revit Server 2023\Config

-если файла *RSN.ini* нет - создать новый текстовый файл Новый файл.txt,  
переименовать в *RSN.ini*, прописать адреса серверов

-если файл *RSN.ini* есть - дописать адреса сервера / серверов

\*именно дописать, если в файле уже есть адреса - их нельзя удалять!

10. открыть Revit нужной версии
11. в параметрах указать имя пользователя аналогичное логину для VPN подключения  
\*Revit Server пишет логи всех синхронизаций, чтобы понимать кто выполнил синхронизацию у пользователя должно быть читаемое имя
12. открыть сеть Revit Server и попросить пользователя открыть файл  
-проследить что все открывается

# Revit Server + OpenVPN

## Диагностика

**Привет всем кто попал на эту страницу из поисковой выдачи Google / Yandex )))**

В рамках проекта AVRO, в сотрудничестве с компанией ITKS мы запускаем и поддерживаем решение Revit Server. Подробнее можно почитать на странице: [Revit Server](#)

\*для самостоятельной диагностики вашей проблемы с Revit Server + OpenVPN вы можете ознакомиться с разделом Диагностика ниже по тексту статьи.

**Для получения бесплатной поддержки вы можете обратиться по [ссылке](#)**

| Ссылки                                  |   |
|---|---|
| Устранение неисправностей: Revit Server | <a href="https://help.autodesk.com/view/RVT/2022/RUS/?guid=GUID-E3B3E267-8C99-4D65-92BA-97FEFC613AFD">https://help.autodesk.com/view/RVT/2022/RUS/?guid=GUID-E3B3E267-8C99-4D65-92BA-97FEFC613AFD</a> |
| Данная операция не может быть завершена | <a href="https://bim-support.ru/alerts/sync/sync2">https://bim-support.ru/alerts/sync/sync2</a>   |

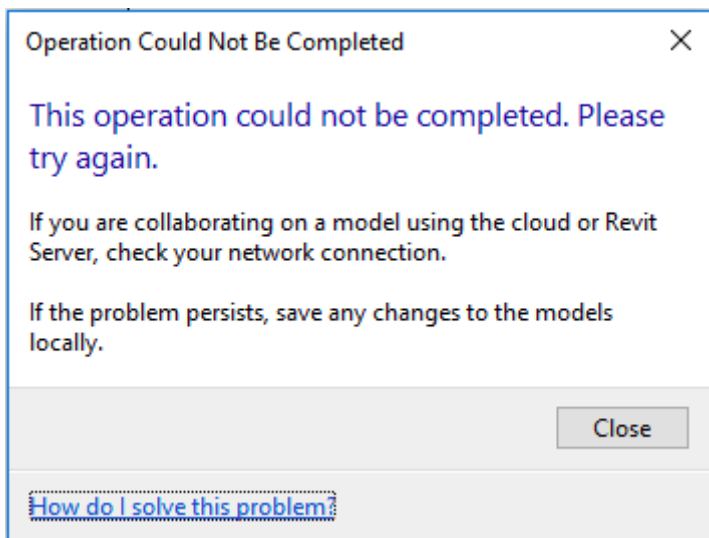
## Диагностика

### Типовые ошибки:

1. VPN не подключается
2. Модель с Revit Server не открывается
3. Модель не синхронизируется с Revit Server

\*для решения всех 3 проблем необходимо выполнить описанный ниже порядок проверок

Видео содержит основные детали по диагностике подключения и не освобождает от необходимости внимательно изучать пункты инструкции ниже.



1. проверяем скорость через Speedtest, скорость должна быть выше 50мб/с  
\*если скорость ниже 50Мб/с - нужно искать другой интернет
2. открываем cmd, выполняем команду *ping ya.ru*  
\*если время мс больше 10мс - нужно искать другой интернет
3. проверить свободное место на диске C  
\*рекомендуемое количество свободного места - 10ГБ  
\*если свободного места меньше - рекомендуется использовать программу treesize для определения и очистки больших файлов / директории
4. отключаем все (!) текущие VPN подключения  
\*наши клиенты расположены по всей России и за ее пределами, очень часто для доступа к необходимым ресурсам клиенты пользуются непроверенными VPNами
5. отключаем все сторонние антивирусы
6. отключаем брандмауэр Windows
7. проверяем и удаляем accelerator из параметров среды
8. проверяем настройки TAP адаптера, для IP V4 все настройки должны быть установлены на *Автоматически*
9. указать адрес сервера в файле host  
-C:\Windows\System32\drivers\etc  
-указать адрес сервера цифрами, потом бувами
10. подключаем VPN для Revit Server, ждем пока подключится
11. открываем cmd, выполняем команду *ping компания.1rs.avro.pro* (адрес сервера указан для примера)  
-ping должен проходить, не должно быть больших задержек по времени (5-10мс - ок)
12. проверить указано ли корректное имя пользователя в настройке Revit

#### Дополнительно:

1. Если Revit не видит файл RSN.ini нужно внести в файл любой адрес (192.168.10.10) и перезапустить Revit

Если после выполнения всех указанных действий проблема сохраняется -  
переадресовать запрос BIM специалисту

# Требования Revit Server

## Системные требования

|  |   |
|--|---|
| Системные требования к Revit Server 2025 | <a href="https://www.autodesk.com/support/technical/article/caas/sfdcarticles/sfdcarticles/System-requirements-for-Autodesk-Revit-products.html">https://www.autodesk.com/support/technical/article/caas/sfdcarticles/sfdcarticles/System-requirements-for-Autodesk-Revit-products.html</a>           |
| Системные требования к Revit Server 2024 | <a href="https://www.autodesk.com/support/technical/article/caas/sfdcarticles/sfdcarticles/System-requirements-for-Revit-2024-products.html">https://www.autodesk.com/support/technical/article/caas/sfdcarticles/sfdcarticles/System-requirements-for-Revit-2024-products.html</a>                   |
| Системные требования к Revit Server 2023 | <a href="https://www.autodesk.com/support/technical/article/caas/sfdcarticles/sfdcarticles/System-requirements-for-Autodesk-Revit-2023-products.html">https://www.autodesk.com/support/technical/article/caas/sfdcarticles/sfdcarticles/System-requirements-for-Autodesk-Revit-2023-products.html</a> |
| Системные требования к Revit Server 2022 | <a href="https://www.autodesk.com/support/technical/article/caas/sfdcarticles/sfdcarticles/System-requirements-for-Autodesk-Revit-2022-products.html">https://www.autodesk.com/support/technical/article/caas/sfdcarticles/sfdcarticles/System-requirements-for-Autodesk-Revit-2022-products.html</a> |

## Тестирование конфигураций

### 1. Сравнение разных вариантов работы с файлом-хранилищем на **Удаленной инфраструктуре + VPN**

|                                      |        |                                  |        |      |
|--------------------------------------|--------|----------------------------------|--------|------|
| Модель без связей на сервере         | 180сек | Модель без связей на диске       | 86сек  | -52% |
| Модель на сервере + связь на сервере | 383сек | Модель на диске + связь на диске | 222сек | -42% |
| Модель на сервере + связь на диске   | 313сек | -                                | -      | -    |

По данному тесту **работа с файлом-хранилищем быстрее на сетевом диске чем на Revit Server**

% показывает на сколько меньше ожидание открытия файла по времени

### 2. Сравнение разных вариантов работы с файлом-хранилищем на **Локальной инфраструктуре**

|                              |       |                            |       |      |
|------------------------------|-------|----------------------------|-------|------|
| Модель без связей на сервере | 56сек | Модель без связей на диске | 45сек | -19% |
|------------------------------|-------|----------------------------|-------|------|

|                                      |       |                                  |       |      |
|--------------------------------------|-------|----------------------------------|-------|------|
| Модель на сервере + связь на сервере | 86сек | Модель на диске + связь на диске | 68сек | -20% |
| Модель на сервере + связь на диске   | 77сек | -                                | -     | -    |

По данному тесту **работа с файлом-хранилищем быстрее на сетевом диске чем на Revit Server**  
 % показывает на сколько меньше ожидание открытия файла по времени

### 3. Сравнение разных вариантов работы с файлом-хранилищем на **Удаленной и Локальной инфраструктуре**

| Удаленная инфраструктура + VPN       |        | Локальная инфраструктура             |       |      |
|--------------------------------------|--------|--------------------------------------|-------|------|
|                                      |        |                                      |       |      |
| Модель без связей на сервере         | 180сек | Модель без связей на сервере         | 56сек | -68% |
| Модель на сервере + связь на сервере | 383сек | Модель на сервере + связь на сервере | 86сек | -77% |
| Модель на сервере + связь на диске   | 313сек | Модель на сервере + связь на диске   | 77сек | -75% |
|                                      |        |                                      |       |      |
| Модель без связей на диске           | 86сек  | Модель без связей на диске           | 45сек | -47% |
| Модель на диске + связь на диске     | 222сек | Модель на диске + связь на диске     | 68сек | -69% |

По данному тесту **работа на локальном сервере быстрее (очевидно) чем на удаленном** через VPN  
 % показывает на сколько меньше ожидание открытия файла по времени

По данным тестам можно сказать что работа через сетевой диск в любом случае быстрее чем через Revit Server, это правда, но не стоит забывать что Revit Server стабильнее (исключает ошибки, сломать модель для всех практически невозможно).

## Запуск инфраструктуры

Покупка комплектующих:



|              |  |            |
|--------------|--|------------|
| Максимальный | [НОВЫЙ] Hp proliant g10 x2 Xeon gold 6620 256 озу на ssd | 1.200.000p |
| Средний      | [БУ] Hp proliant g10 x2 Xeon gold 6620 256 озу на ssd    | 550.000p   |
| Минимальный  | [БУ] Hp proliant g9 Xeon 2667 64 gb озу на hdd           | 280.000p   |

Работы:

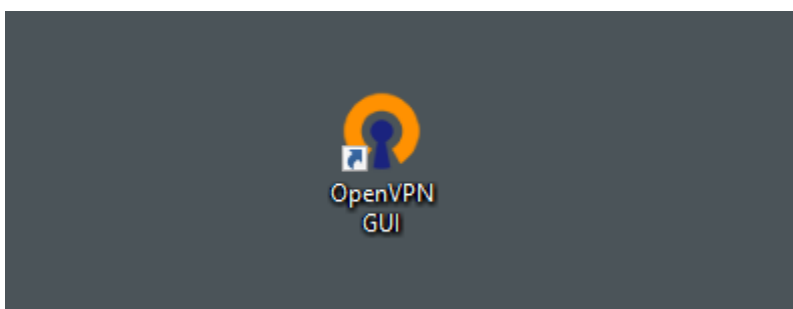
|                       |                                  |               |
|-----------------------|----------------------------------|---------------|
| Запуск в эксплуатацию | Сборка, настройка, тестирование  | 50.000p       |
| Техподдержка          | Работа специалистов техподдержки | 20.000p / мес |
| Колокейшн             | Размещение сервера в дата центре | 5.000p / мес  |

Цены указаны ориентировочно и требуют уточнения.

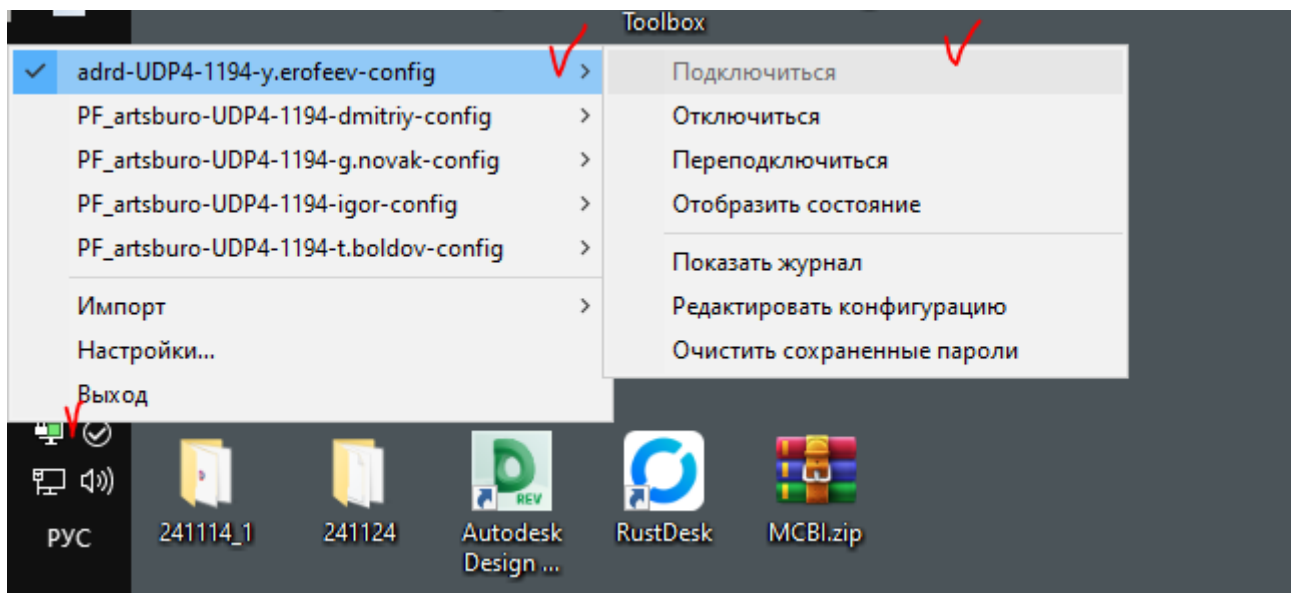
Для запуска собственной инфраструктуры можете обратиться к партнеру AVRO - [ITKS](#) по телефону: 89150663898

# Инструкция для подключения клиента OpenVPN

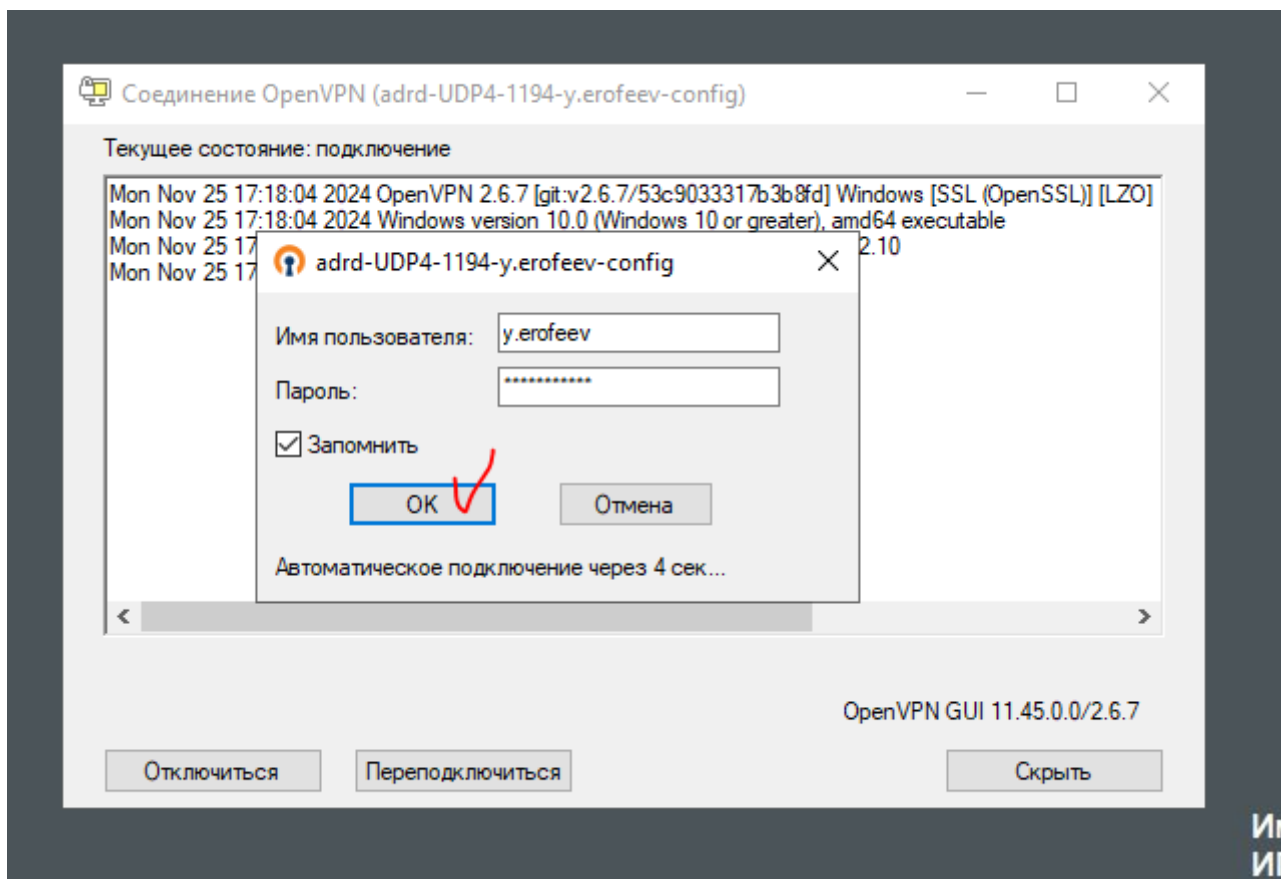
Для подключения к *OpenVPN GUI* нужно запустить клиент:



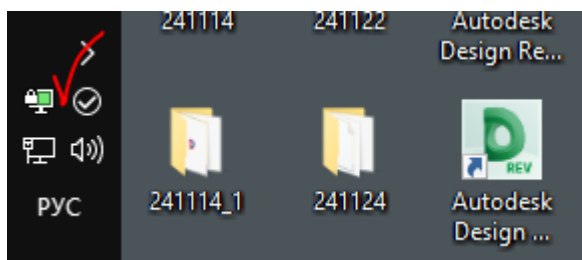
После запуска появится значек "монитор+замок" на панели. Нужно нажать *Правой кнопкой - Подключиться*, либо *Правой кнопкой - Выбрать профиль - Подключиться*:



В открывшемся окне нужно нажать *Ок* (логин+пароль уже сохранены):



Если подключение прошло успешно - окно закроется и появится "зеленый монитор+замок":



Если подключение не выполнено - пишите в поддержку со скриншотом ошибки.

# #Требования к RS для запуска работы

- доступ к серверу по Windows Remote Desktop
- доступ к Revit Admin панели: компания.1rs.avro.pro, логин, пароль
- доступ к VPN админ панели для добавления, удаление пользователей

\*отдельная инструкция по работе с PF