

Revit Server + OpenVPN

Диагностика

Привет всем кто попал на эту страницу из поисковой выдачи Google / Yandex)))

В рамках проекта AVRO, в сотрудничестве с компанией ITKS мы запускаем и поддерживаем решение Revit Server. Подробнее можно почитать на странице: [Revit Server](#)

*для самостоятельной диагностики вашей проблемы с Revit Server + OpenVPN вы можете ознакомиться с разделом Диагностика ниже по тексту статьи.

Для получения бесплатной поддержки вы можете обратиться по [ссылке](#)

Ссылки	
Устранение неисправностей: Revit Server	https://help.autodesk.com/view/RVT/2022/RUS/?guid=GUID-E3B3E267-8C99-4D65-92BA-97FEFC613AFD
Данная операция не может быть завершена	https://bim-support.ru/alerts/sync/sync2

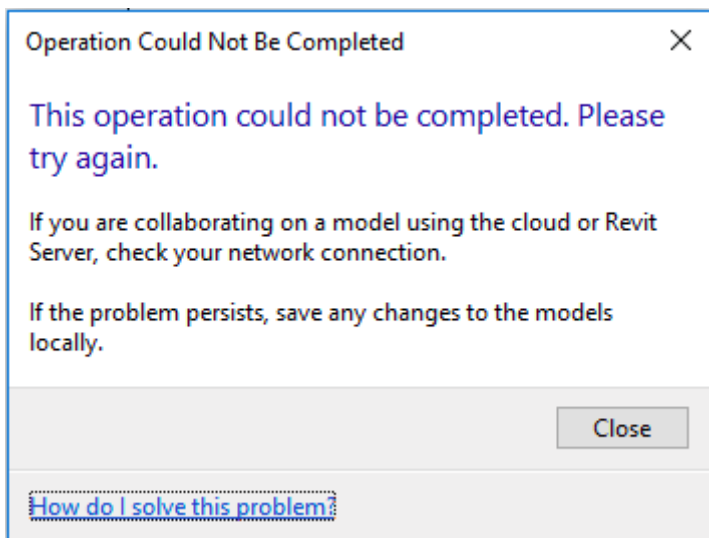
Диагностика

Типовые ошибки:

1. VPN не подключается
2. Модель с Revit Server не открывается
3. Модель не синхронизируется с Revit Server

*для решения всех 3 проблем необходимо выполнить описанный ниже порядок проверок

Видео содержит основные детали по диагностике подключения и не освобождает от необходимости внимательно изучать пункты инструкции ниже.



1. проверяем скорость через Speedtest, скорость должна быть выше 50мб/с
*если скорость ниже 50Мб/с - нужно искать другой интернет
2. открываем cmd, выполняем команду *ping ya.ru*
*если время мс больше 10мс - нужно искать другой интернет
3. проверить свободное место на диске C
*рекомендуемое количество свободного места - 10ГБ
*если свободного места меньше - рекомендуется использовать программу treesize для определения и очистки больших файлов / директории
4. отключаем все (!) текущие VPN подключения
*наши клиенты расположены по всей России и за ее пределами, очень часто для доступа к необходимым ресурсам клиенты пользуются непроверенными VPNами
5. отключаем все сторонние антивирусы
6. отключаем брандмауэр Windows
7. проверяем и удаляем accelerator из параметров среды
8. проверяем настройки TAP адаптера, для IP V4 все настройки должны быть установлены на *Автоматически*
9. указать адрес сервера в файле host
-C:\Windows\System32\drivers\etc
-указать адрес сервера цифрами, потом бувами
10. подключаем VPN для Revit Server, ждем пока подключится
11. открываем cmd, выполняем команду *ping компания.1rs.avro.pro* (адрес сервера указан для примера)
-ping должен проходить, не должно быть больших задержек по времени (5-10мс - ок)
12. проверить указано ли корректное имя пользователя в настройке Revit

Дополнительно:

1. Если Revit не видит файл RSN.ini нужно внести в файл любой адрес (192.168.10.10) и перезапустить Revit

Если после выполнения всех указанных действий проблема сохраняется -
переадресовать запрос BIM специалисту

Версия #44

Создано 28 марта 2024 13:14:24

Георгий Новак обновил 13 января 2025 07:41:05