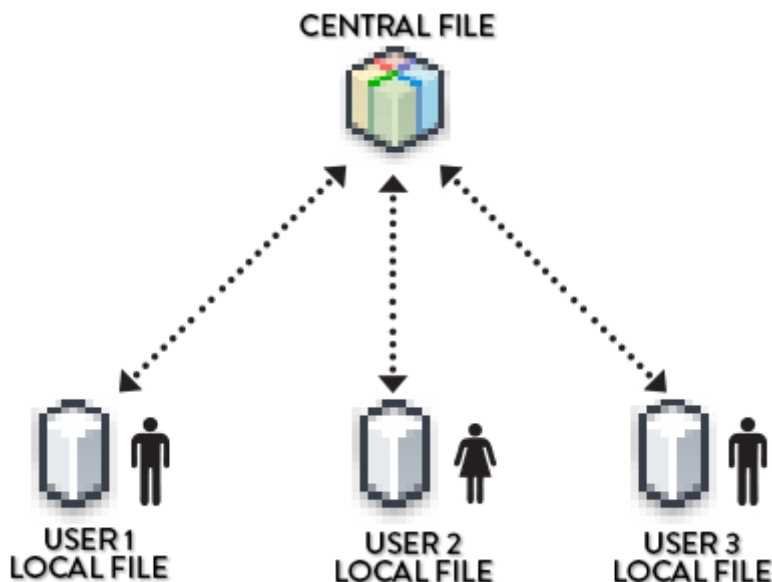


# Совместная работа

Связи	
Стандарт: 8.9 Разделение проекта на рабочие наборы	<a href="https://wiki.avro.pro/books/vnedrenie/page/89-razdelenie-proekta-na-rabocie-nabory">https://wiki.avro.pro/books/vnedrenie/page/89-razdelenie-proekta-na-rabocie-nabory</a>
Ссылки	
Рабочие наборы в Revit	<a href="https://www.youtube.com/watch?v=F-p7cX9fYnE&amp;ab">https://www.youtube.com/watch?v=F-p7cX9fYnE&amp;ab</a>
How To Manage Revit Links ( The Right Way )	<a href="https://www.youtube.com/watch?v=HVQOfmXPKh0">https://www.youtube.com/watch?v=HVQOfmXPKh0</a>
Revit: подложки и связанные файлы	<a href="https://dzen.ru/a/XucEbQR_I1khqWWE">https://dzen.ru/a/XucEbQR_I1khqWWE</a>
Revit. Совместная работа: рабочие наборы и синхронизация	<a href="https://dzen.ru/a/Xwfk5Je1wWS2xVy">https://dzen.ru/a/Xwfk5Je1wWS2xVy</a>

## Совместная работа



**Central file** - **Центральный файл** - рабочая модель на сервере.

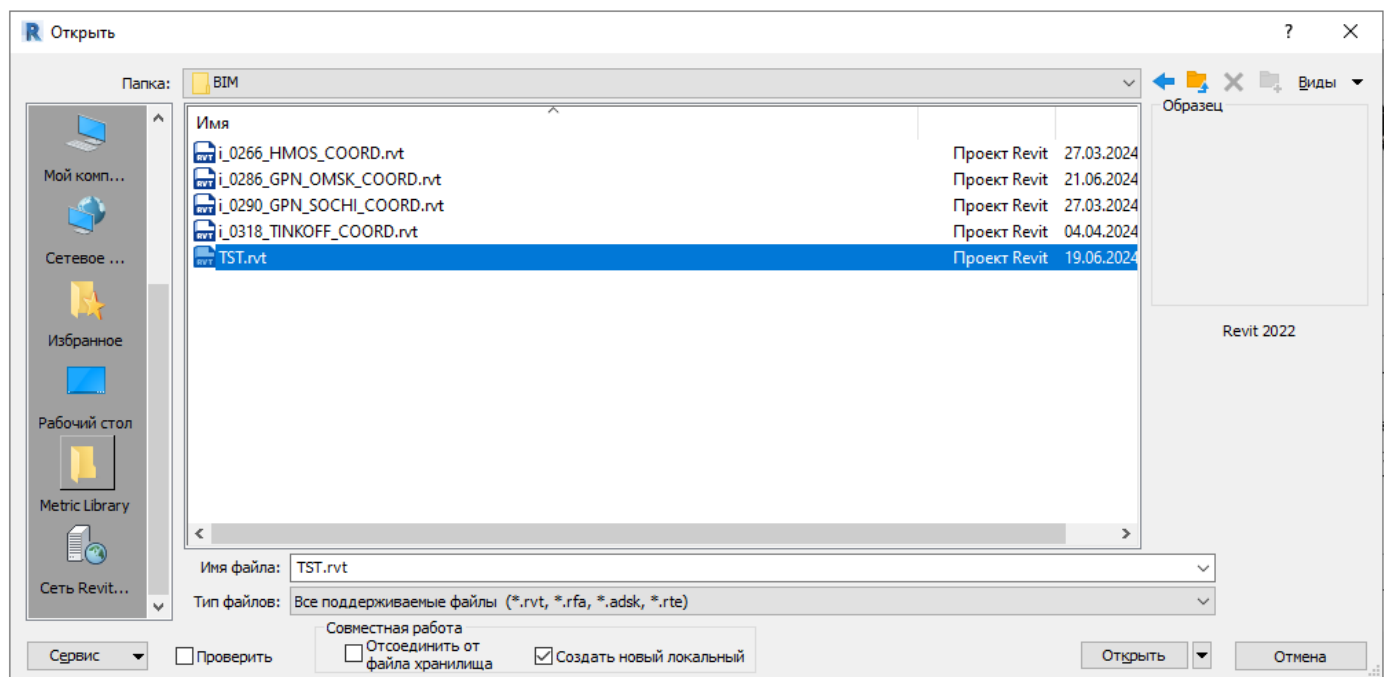
**Local file** - **Локальный файл** - файл, который Revit создает при открытии **Центрального файла**. Вы вносите изменения в него, отправляете изменения в **Центральный файл** путем **Синхронизации**.

## Работа с центральным файлом

**Central file - Центральный файл / Файл-хранилище** - рабочая модель на сервере.  
**Local file - Локальный файл / Локальная копия** - файл, который Revit создает при открытии **Центрального файла**. Вы вносите изменения в него, отправляете изменения в **Центральный файл** путем **Синхронизации**.

## Открытие центрального файла

Revit - Открыть - Сеть Revit Server



**Проверить** - галка устанавливается если нужно проверить модель на ошибки

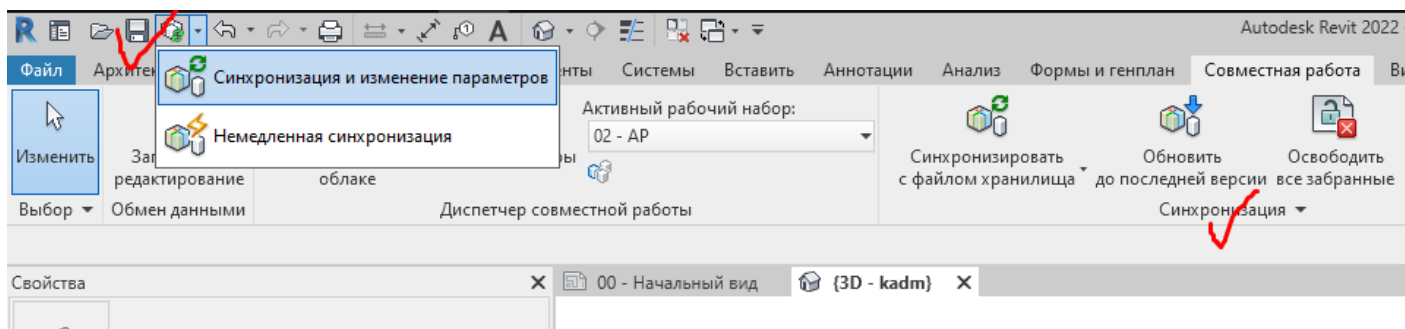
**Отсоединить от файла хранилища** - если нужно отсоединить файл локальной копии от файла хранилища

**Создать новый локальный** - всегда устанавливать при открытии файла хранилища

Если данный файл-хранилище ранее открывался Revit предложит выбор, нужно выбрать **Заменить существующую копию**

## Синхронизация

После внесения изменений в созданную локальную копию необходимо синхронизироваться с файлом хранилищем



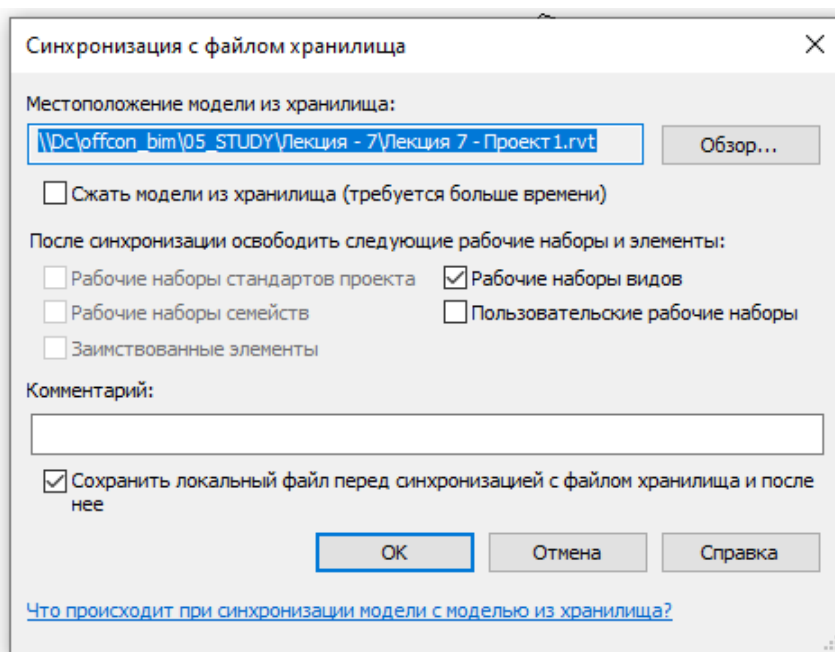
Используем **Синхронизация с изменением параметров**.

**Синхронизация с изменением параметров** - открывает окно (см скриншот ниже)

**Немедленная синхронизация** - выполняет синхронизацию с настройками по умолчанию

**Обновить до последней версии** - скачивает из файла хранилища все последние изменения

**Освободить все заблокированные** - освобождает все занятые рабочие наборы, без синхронизации внесенных вами изменений

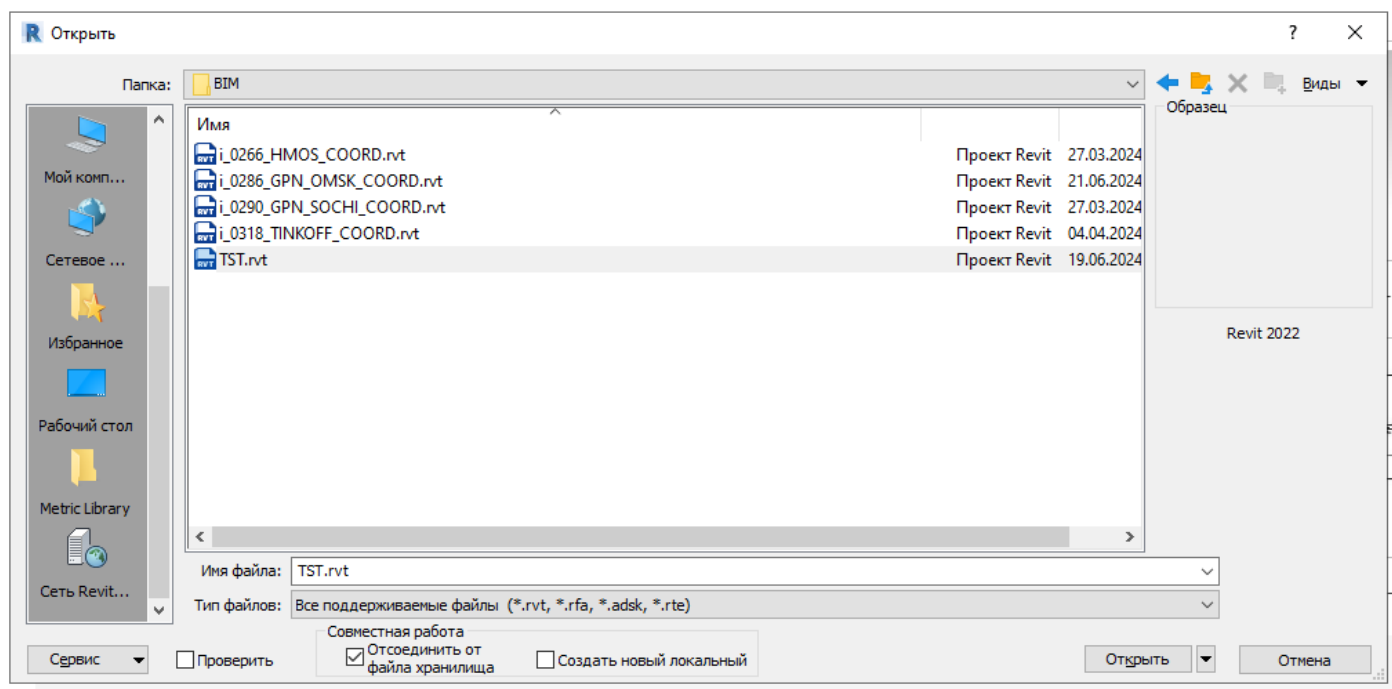


При выполнении синхронизации **всегда нажимаем все доступные галки!**  
**\*кроме "Сжать модель из хранилища"**

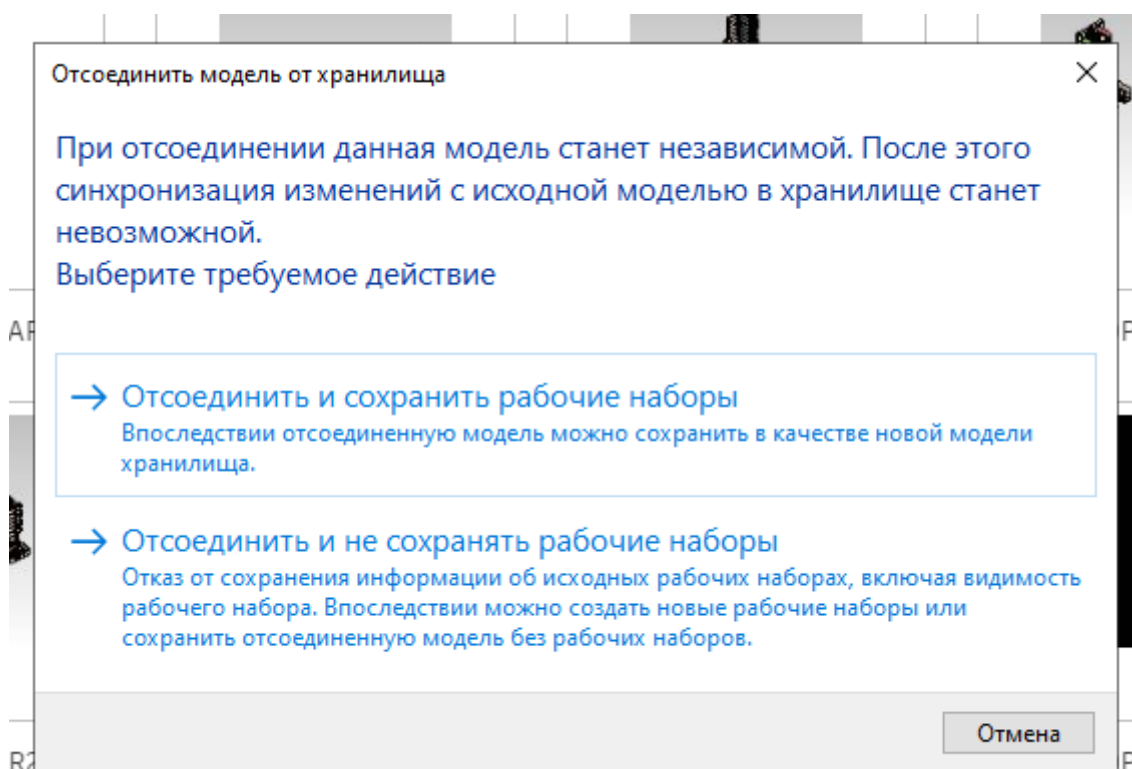
Если сохранять внесенные изменения не нужно закрываем локальную копию,  
 выбираем Не сохранять проект, Освободить все элементы и рабочие наборы

## Отсоединение

Для отсоединения модели от файла хранилища необходимо при открытии выбрать функцию отсоединить файл хранилища:



Далее выбрать **Отсоединить и сохранить рабочие наборы**

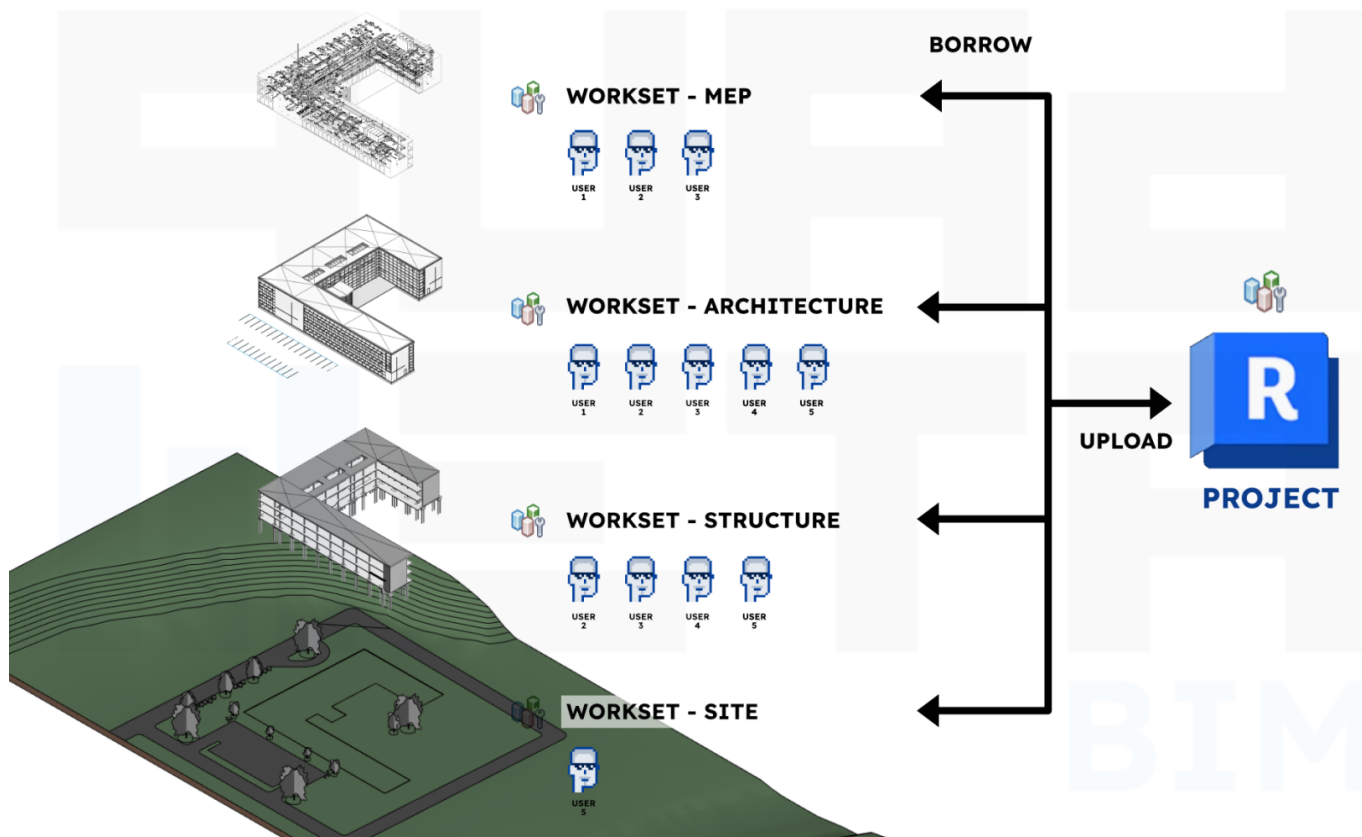


**После операции отсоединения модель теряет возможность синхронизации с файлом хранилищем!**

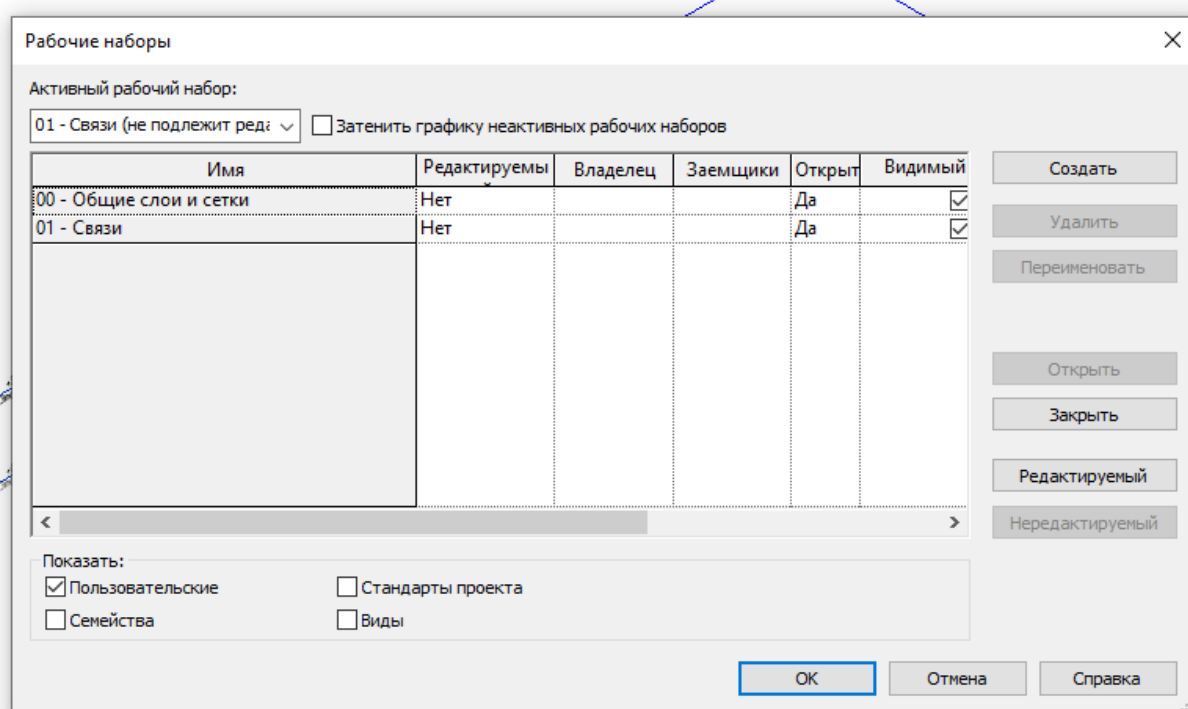
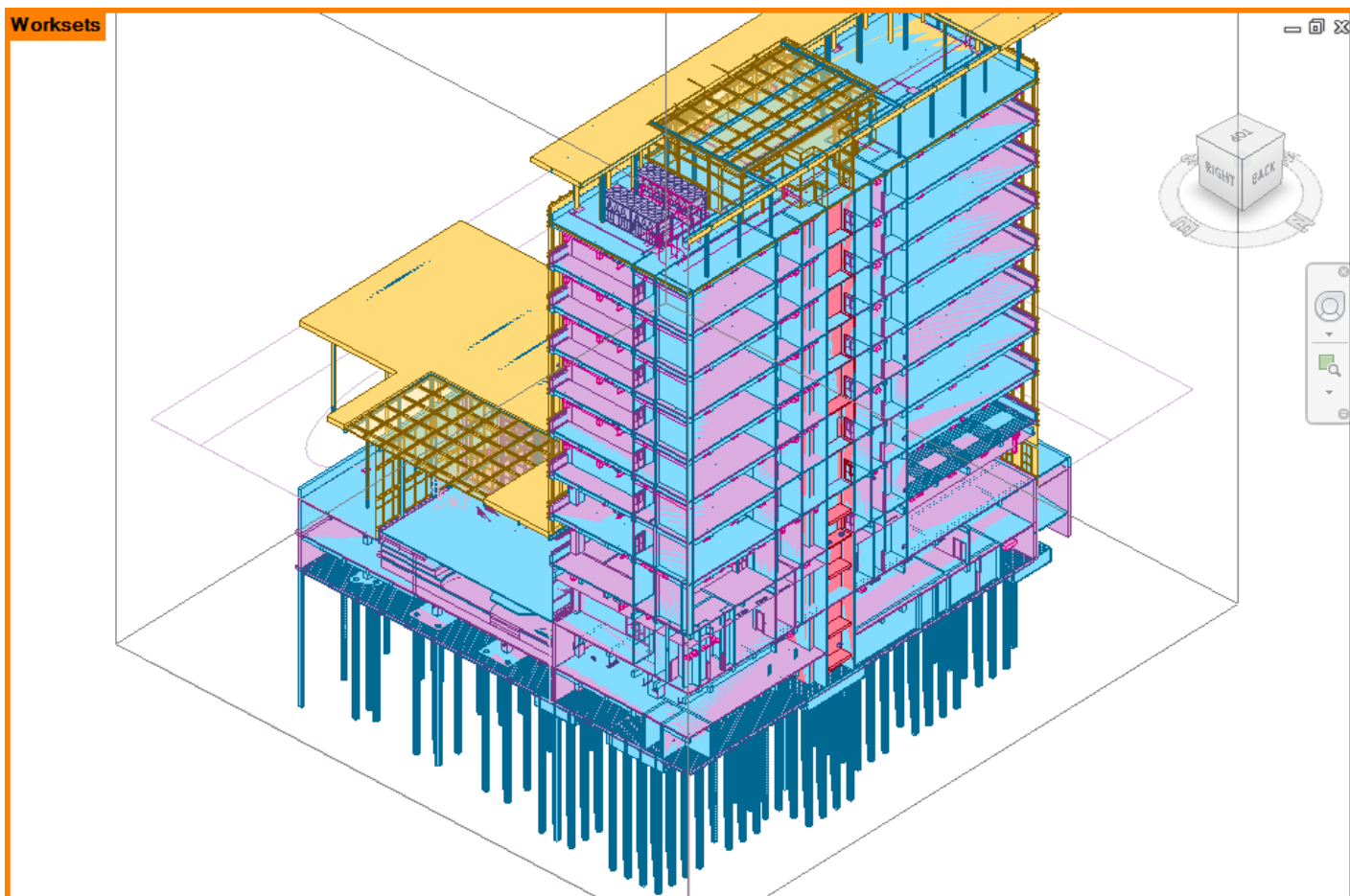
## Рабочие наборы

Рабочие наборы – инструмент в Revit, позволяющий организовать и упорядочить совместную работу проектировщиков в модели.

Красивая схема:



Так выглядит на практике:



Для эффективного управления проектом мы используем **Пользовательские** рабочие наборы:

**00 - Общие слои и сетки** - рабочий набор по умолчанию, его нельзя удалить. Содержит оси, координатные точки и тд

**01 - Связи** - для загрузки связей файлов Revit

**Редактируемый** - можно переименовывать, удалять

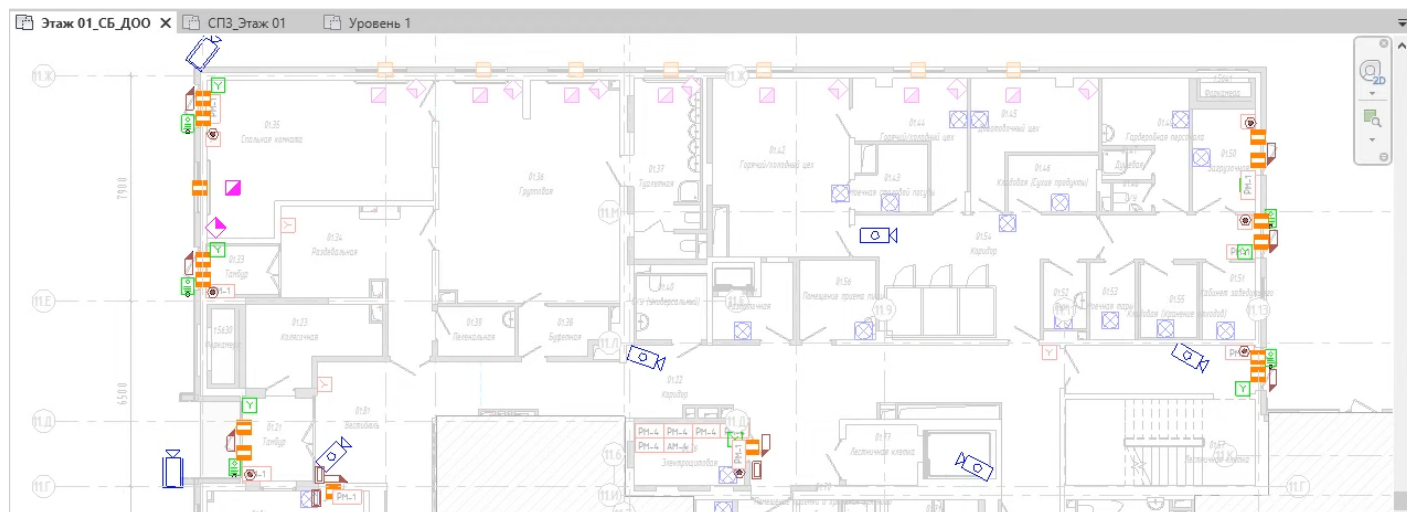
**Владелец** - пользователь сделавший рабочий набор редактируемым

**Заемщик** - пользователь редактирующий элементы в рабочем наборе. Статус является временным, до синхронизации.

**Открыт** - Да/Нет - при закрытии рабочего набора все элементы в нем исчезают из модели - не отображаются.

**Видимый на всех видах** - можно отключить, тогда управление видимости можно выполнять для отдельных видов.

**Затенить графику неактивных рабочих наборов** - затеняет все рабочие наборы, кроме активного:



Версия #7

Создано 20 марта 2024 18:44:35

Георгий Новак обновил 11 октября 2024 11:56:26