

# Управление - Стадии

Ссылки	
6 Tips to Master Revit Phases	<a href="https://www.bimpure.com/blog/6-tips-to-master-revit-phases">https://www.bimpure.com/blog/6-tips-to-master-revit-phases</a>

## 1. Создайте все Необходимые Стадии

Чтобы получить доступ ко всем параметрам стадий, перейдите на вкладку **Управление - Стадии**. Первое, что вам нужно сделать, это задать необходимые **Стадии**.

**ПРОЕКТ РЕКОНСТРУКЦИИ:** В большинстве шаблонов Revit основными стадиями являются Существующие и Новые. Для большинства проектов это все, что вам понадобится.

Распространенной ошибкой является создание этапа Сноса. В этом нет необходимости: снесенные элементы можно настроить для сноса на новой стадии.

Project Phases Phase Filters Graphic Overrides

PAST		
	Name	Description
1	Existing	
2	New	

FUTURE

Insert  
Before  
After

**ПРОЕКТ С НЕСКОЛЬКИМИ СТАДИЯМИ:** Если у вас большой проект с несколькими стадиями строительства, создайте столько стадий, сколько потребуется. Вы можете просто назвать их Стадия 1, Стадия 2 и т.д. или использовать более подробные названия.

Project Phases Phase Filters Graphic Overrides

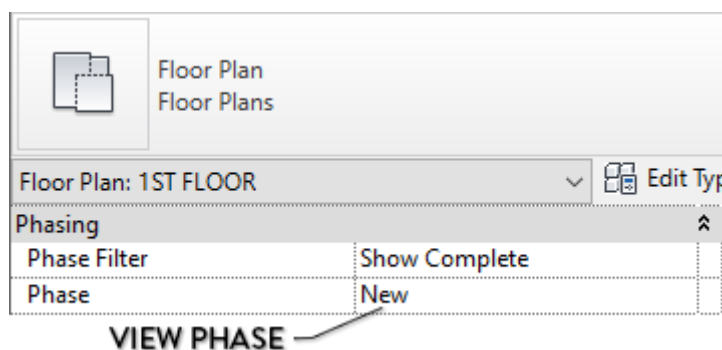
PAST		
	Name	Description
1	Phase 1	East Wing, Entrance
2	Phase 2	South Tower
3	Phase 3	North Tower
4	Phase 4	West Hotel

FUTURE

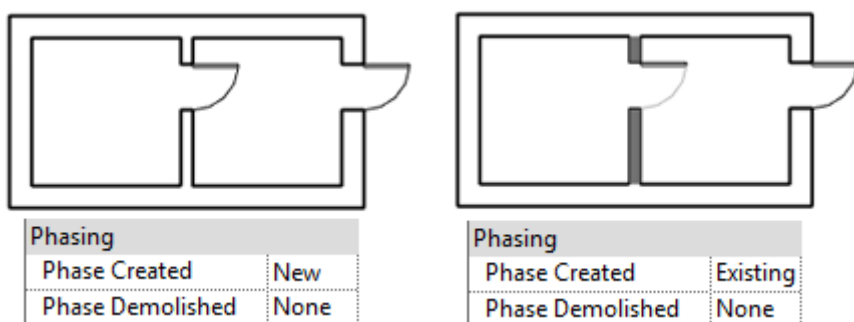
Insert  
Before  
After

## 2. Установите правильную стадию для элементов

Каждому **Виду** присваивается определенная стадия. При создании нового элемента он будет привязан к той же стадии, что и **Вид**.



Ниже мы создаем набор стен и дверей. По умолчанию все они настроены на новую стадию. Допустим, мы решили, что внутренняя стена и дверь являются существующими элементами, вам нужно выбрать их и установить для них стадию Существующие. Как вы видите, они становятся серыми, когда меняется их стадия.



*Phase Created* - Стадия возведения

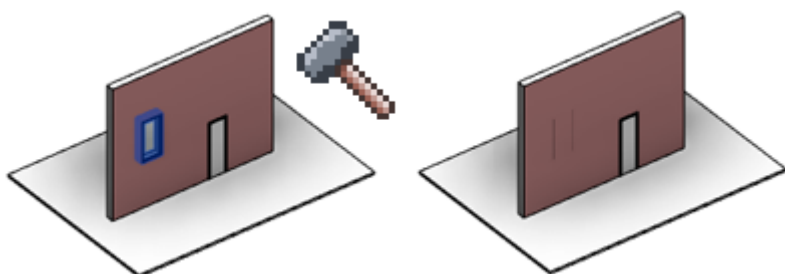
*Phase Demolished* - Стадия сноса

*New* - Новая конструкция

*Existing* - Существующие

### 3. Используйте инструмент Снос

Чтобы снести что-либо в Revit, вам нужно использовать инструмент **Снос**, расположенный на вкладке **Изменить**. Нажмите на элемент, который вы хотите снести, и он будет снесен на стадии, которая назначена на виде.



Вы также можете просто выбрать элемент и установить стадию "Новая конструкция" свойствах элемента (параметр "Стадия сноса").

Phasing	
Phase Created	Existing
Phase Demolished	New

*Phase Created - Existing*

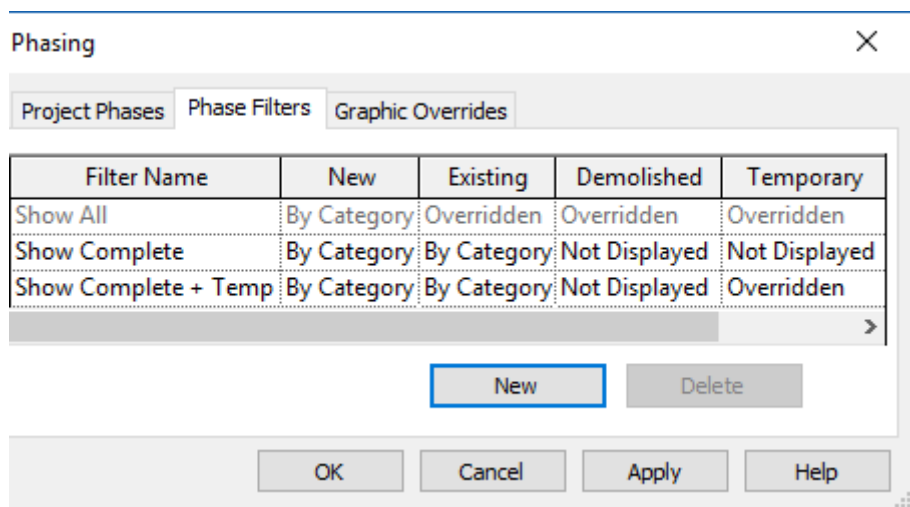
*Phase Demolished - New*

*Стадия возведения - Существующие*

*Стадия сноса - Новая конструкция*

## 4. Фильтры стадий и переопределение графики

**Фильтры стадий** - это то, как вам необходимо отображать элементы относительно стадий. Revit поставляется с набором Фильтров стадий по умолчанию, которые должны соответствовать большинству ситуаций. У вас есть 3 варианта для каждой категории элементов: По категории, Переопределено или Не отображается.














*By category - По категории*

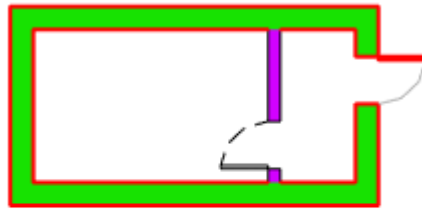
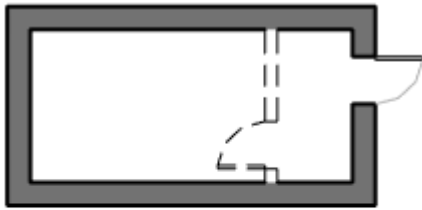
*Overridden - Переопределено*

*Not Displayed - Не отображается*

При выборе категории "Переопределено" элементы будут отображаться с переопределениями, выбранными в этом меню. Например, на плане сноса мы устанавливаем графические переопределения для сносимых элементов, чтобы они отображались пунктирными линиями без Штриховки Сечения.

Project Phases		Phase Filters		Graphic Overrides		
Phase Status	Projection/Surface		Cut		Halftone	Material
	Lines	Patterns	Lines	Patterns		
Existing					<input type="checkbox"/>	RP-Phase-Exist
Demolished				Hidden	<input type="checkbox"/>	RP-Phase-Demo
New					<input type="checkbox"/>	RP-Phase-New
Temporary					<input type="checkbox"/>	RP-Phase-Temp

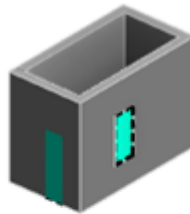
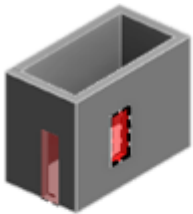
Переопределения могут быть настроены в соответствии с вашими потребностями. Ниже мы изменим Штриховку для Сечения и линии для существующих и демонтированных элементов.



Phase Status	Cut	
	Lines	Patterns
Existing		
Demolished	-----	Hidden

Phase Status	Cut	
	Lines	Patterns
Existing		
Demolished	-----	

Переопределения также можно использовать для материалов. Ниже мы изменим переопределение материала для демонтируемых элементов.



RP-Phase-Demolition

▼ Shading

Color RGB 255 0 0

Transparency 40

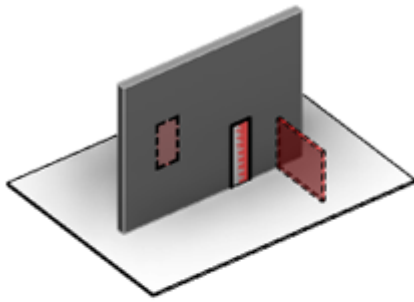
RP-Phase-Demolition

▼ Shading

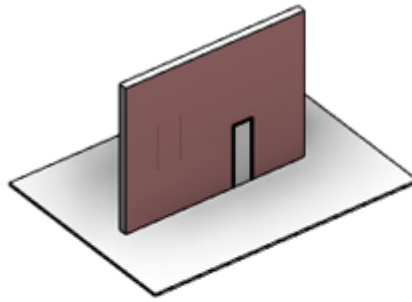
Color RGB 2 253 203

Transparency 0

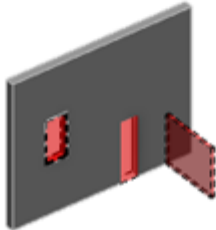
Вот обзор некоторых фильтров стадий по умолчанию, доступных в Revit:



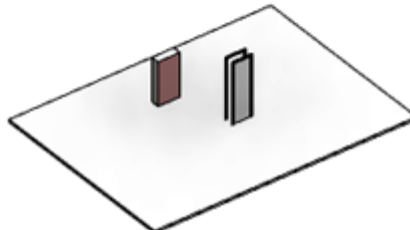
**PHASE FILTER: SHOW ALL**  
**PHASE: NEW**



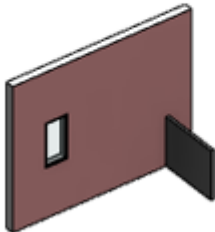
**PHASE FILTER: SHOW COMPLETE**  
**PHASE: NEW**



**PHASE FILTER: SHOW**  
**PREVIOUS + DEMO**  
**PHASE: NEW**



**PHASE FILTER: SHOW NEW**  
**PHASE: NEW**



**PHASE FILTER: SHOW COMPLETE**  
**PHASE: EXISTING**



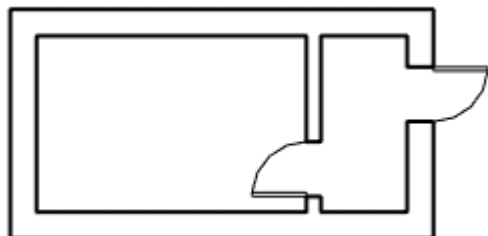
**PHASE FILTER: SHOW PREVIOUS**  
**PHASE: NEW**

Phase filter: Show All Phase: New	Фильтр по стадиям: Показать все Стадия: Новая конструкция	Phase filter: Show Complete Phase: New	Фильтр по стадиям: Показать полностью Стадия: Новая конструкция
Phase filter: Show Previous + Demo Phase: New	Фильтр по стадиям: Показать предыдущую + снос Стадия: Новая конструкция	Phase filter: Show New Phase: New	Фильтр по стадиям: Показать новую Стадия: Новая конструкция
Phase filter: Show Complete Phase: Existing	Фильтр по стадиям: Показать полностью Стадия: Существующие	Phase filter: Show Previous Phase: New	Фильтр по стадиям: Показать предыдущую Стадия: Новая конструкция

## 5. Используйте эти Фильтры стадий для своих Видов

Теперь, когда вы понимаете, как работают Фильтры стадий, вот как вы должны использовать их для наиболее распространенных типов Видов:

ОБМЕРНЫЙ ПЛАН



Phasing		⬆
Phase Filter	Show Complete	
Phase	Existing	

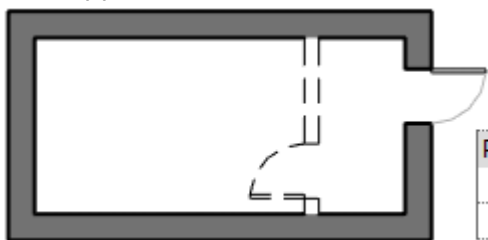
*Phase Filter - Show Complete*

*Phase - Existing*

*Фильтр по стадиям - Показать полностью*

*Стадия - Существующие*

## ПЛАН ДЕМОНТАЖА



Phasing	
Phase Filter	Show Previous + Demo
Phase	New

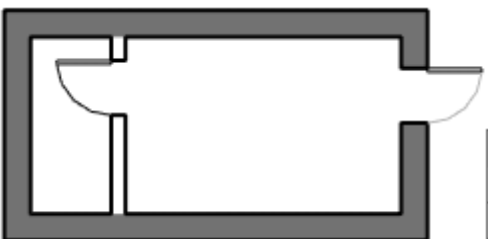
*Phase Filter - Show Previous + Demo*

*Phase - New*

*Фильтр по стадиям - Показать предыдущую + Снос*

*Стадия - Новая конструкция*

## ПЛАН МОНТАЖА



Phasing	
Phase Filter	Show Previous + New
Phase	New

*Phase Filter - Show Previous + New*

*Phase - New*

*Фильтр по стадиям - Показать предыдущую + Новую*

*Стадия - Новая конструкция*

## 6. Создайте отдельные стены для демонтажа отделки

Часто при ремонте требуется снести внешнюю отделку стены, но сохранить остальные элементы стены. В этом случае вам следует смоделировать две отдельные стены: одну, содержащую внешнюю отделку, и другую, содержащую остальную часть стены. Затем настройте внешнюю отделку на снос.

В новом проекте мы добавили новую внешнюю отделку, которая будет отображаться белым цветом поверх существующей серой стены.

