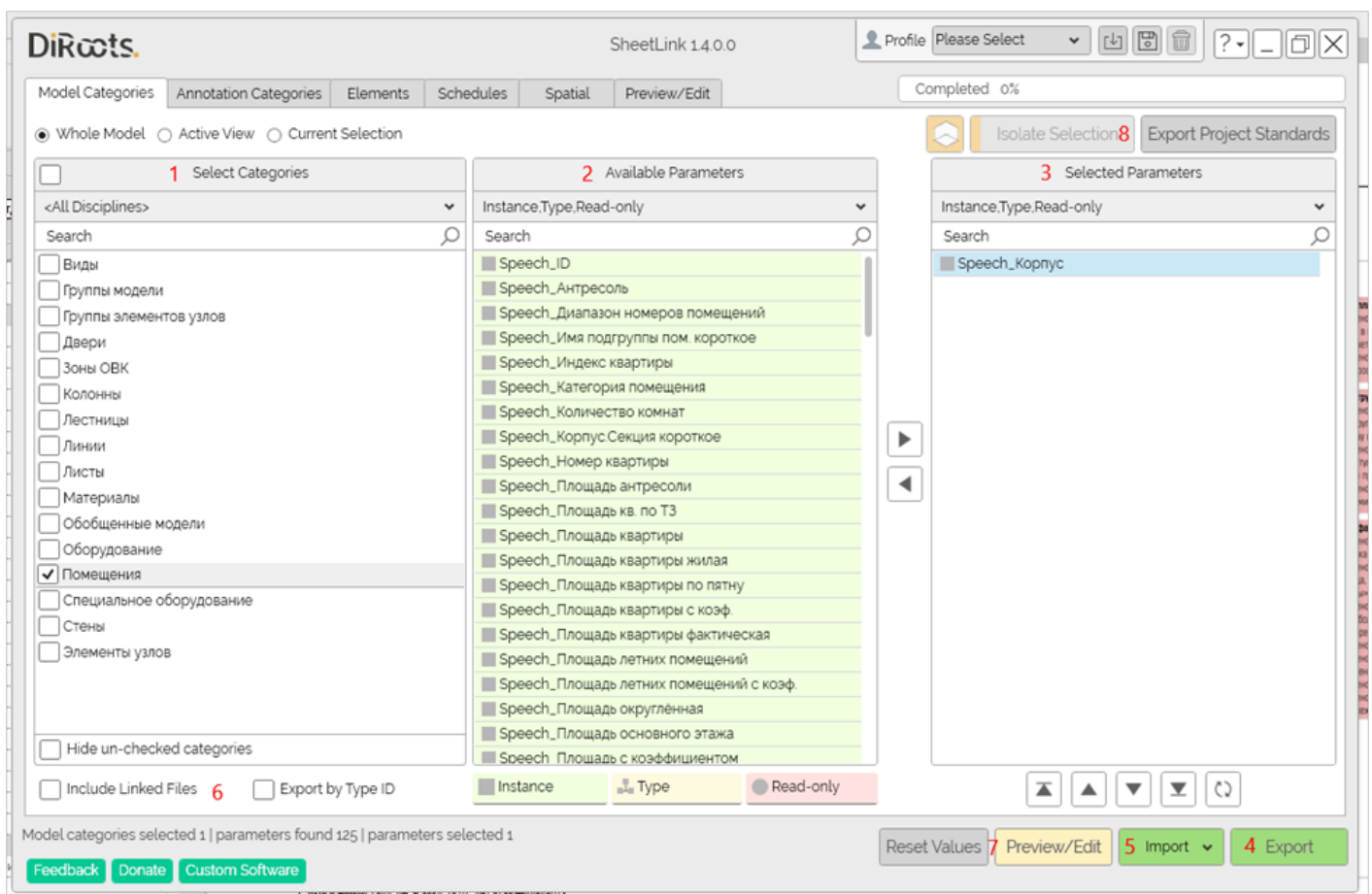


DiRoots

SheetLink

Применение 1: Экспорт и Импорт значений параметров для элементов выбранной категории модели.

Доступны Категории Модели, Аннотации, Типы (Elements), Спецификации, Пространства (Spatial)



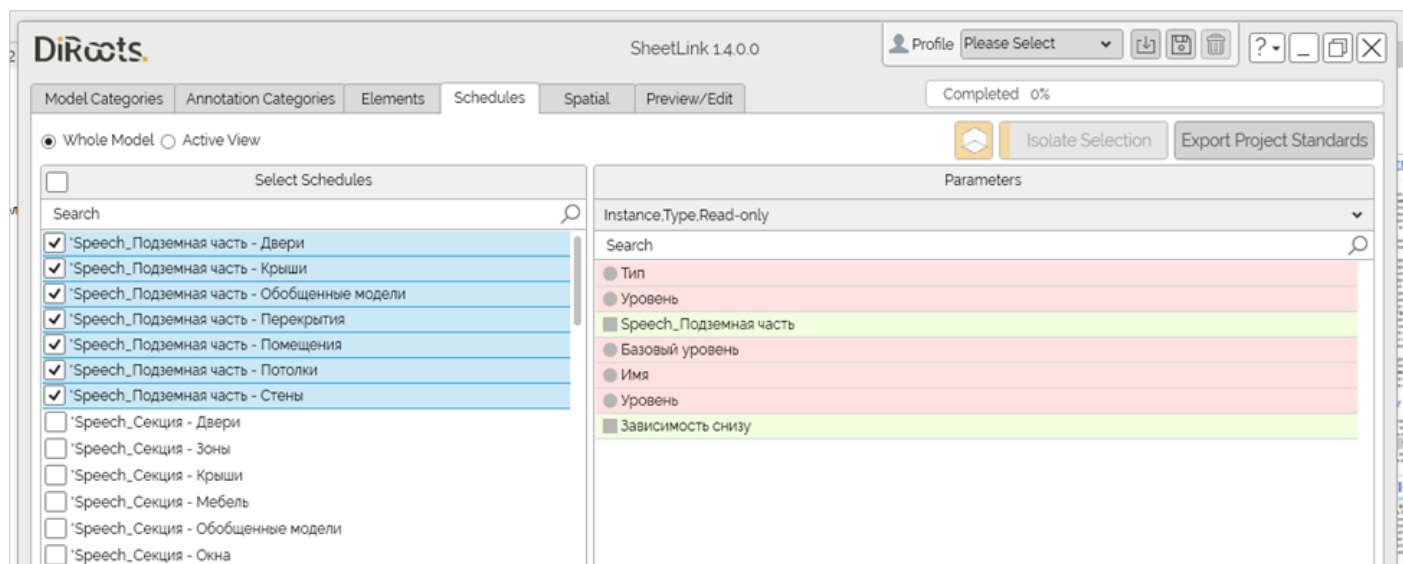
Основное:

1. Выбор Категории
2. Выбор доступных параметров (перебрасываем вправо, аналогично работе со спец.)
3. Список выбранных параметров
4. Экспорт (экспортируем в GSheets сразу в формате gsheet)
5. Импорт (импорт выполняется напрямую из GSheets)

Дополнительно:

- Экспорт значений параметров возможен для элементов из связей
- Доступен редактор Excel прямо в окне SheetLink (он не работает с формулами, нестабилен)
- Доступен Экспорт и Импорт значений Параметров Проекта

Применение 2: Данный инструмент подходит для заполнения параметров в спецификациях



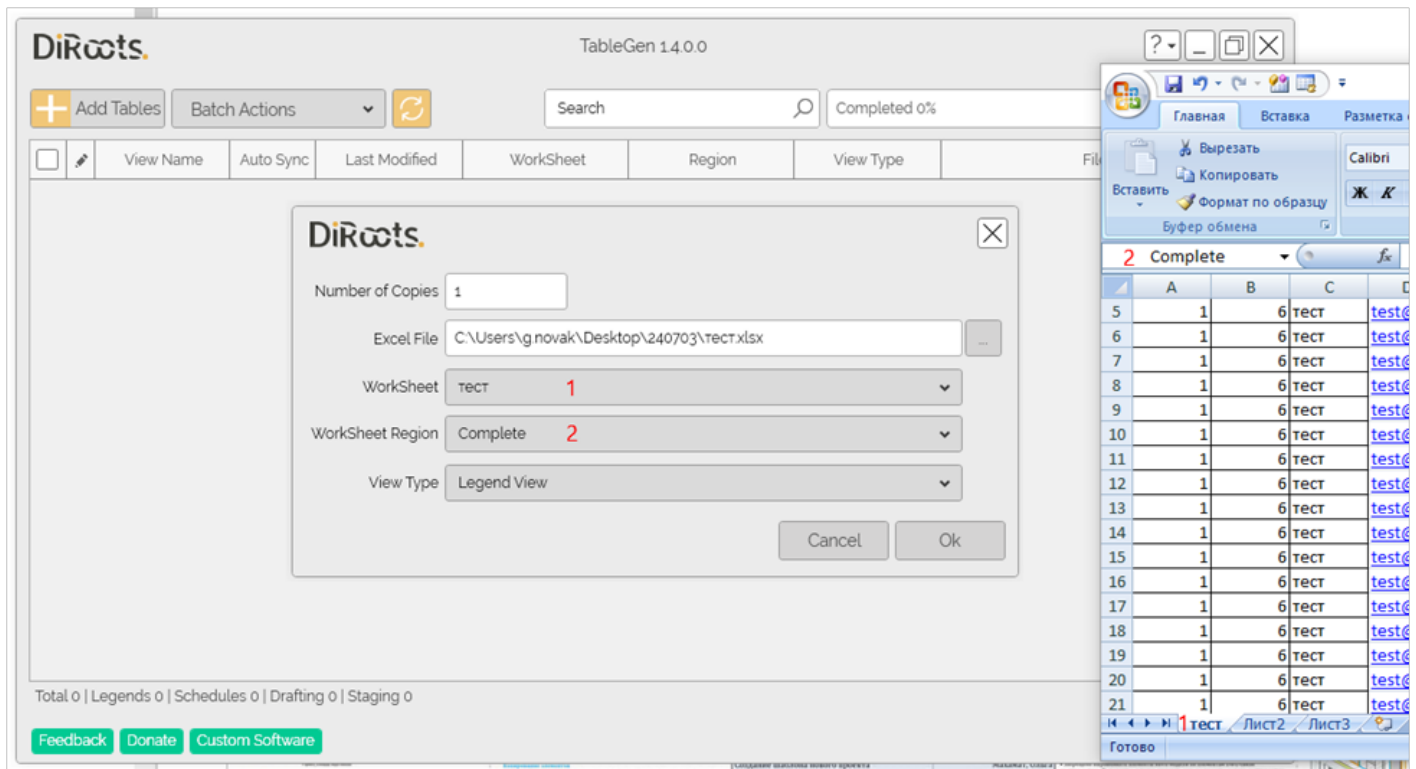
Важно:

- Для заполнения спецификаций по параметрам EIR использовать (*) в начале имени, они будут попадать в начало списка.
- При импорте всегда выбирать Skip Grouped Elements
- После импорта измененных спецификаций проверять приняла ли модель значения – это может происходить частично, если элементы заняты другим пользователем (потребуется синхронизация/переоткрытие модели). SheetLink при этом не выдает ошибку.

TableGen

Применение: Импорт файла Excel в Revit в качестве спецификации с последующим размещением на листах. Предполагается использование для размещения дополнительной информации (участники проекта с их контактными данными).

Данный инструмент создает связи с файлом Excel, которые могут быть обновлены при необходимости.

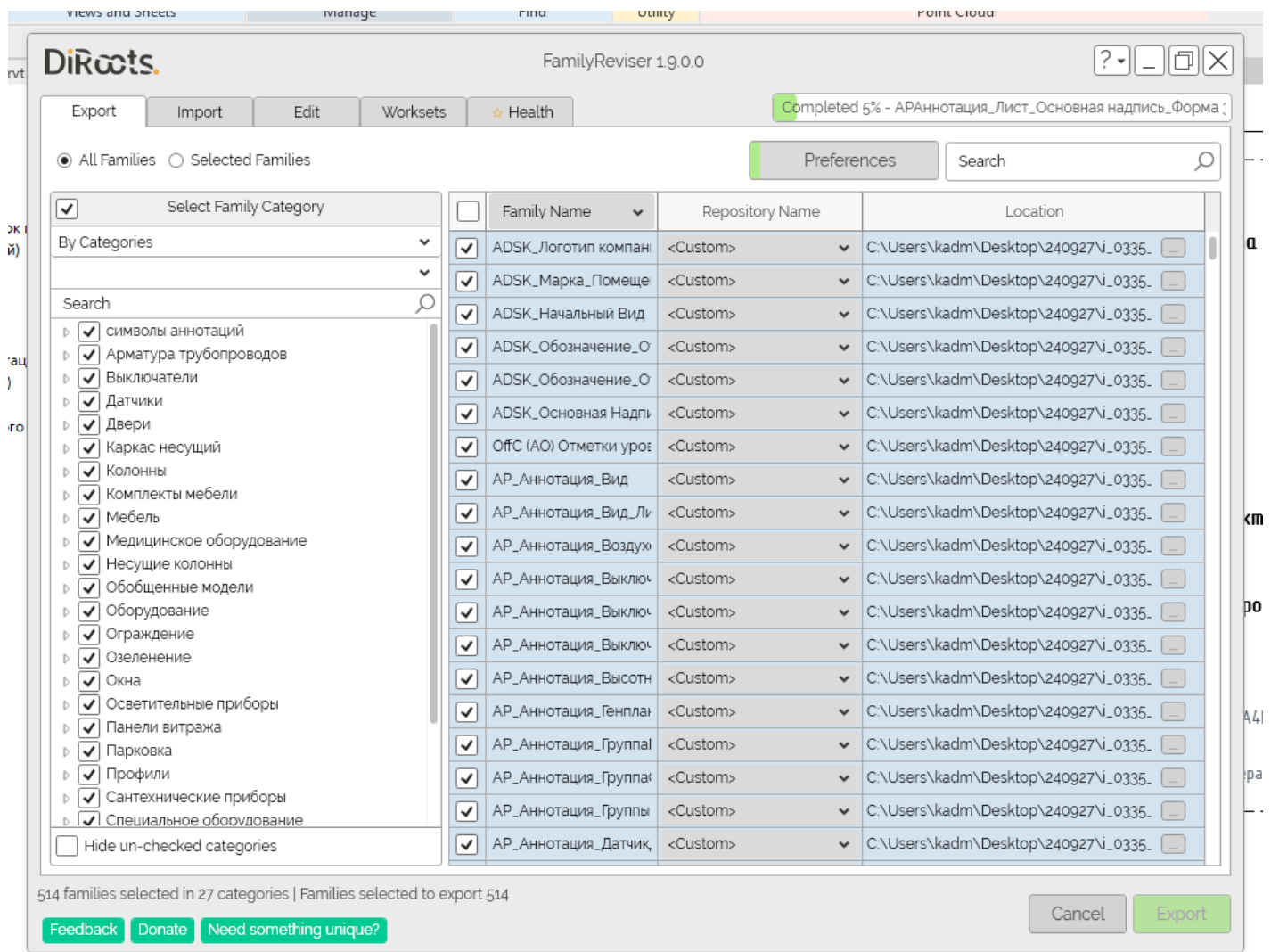


Для корректного импорта файла Excel должны быть заполнены:

1. WorkSheet – название листа
2. WorkSheet Region – Область (выделяем область в Excel, заполняться вручную «Complete» перед сохранением файла Excel)

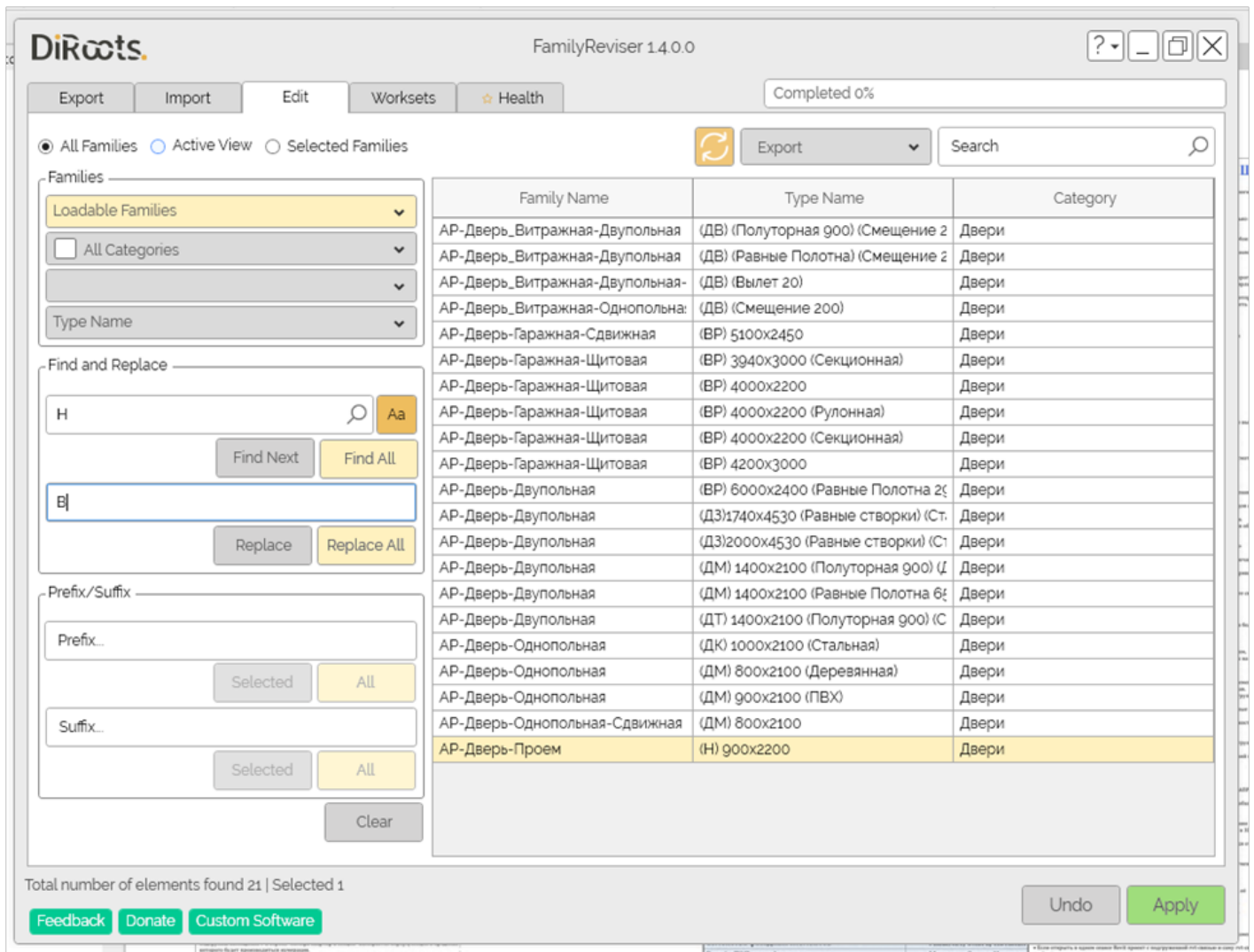
FamilyReviser

?????????? 1: ??????? ?????????? ?? ??????????
 *?????????? ?????????????????? ??????????? ??? ?????????????????? Revit



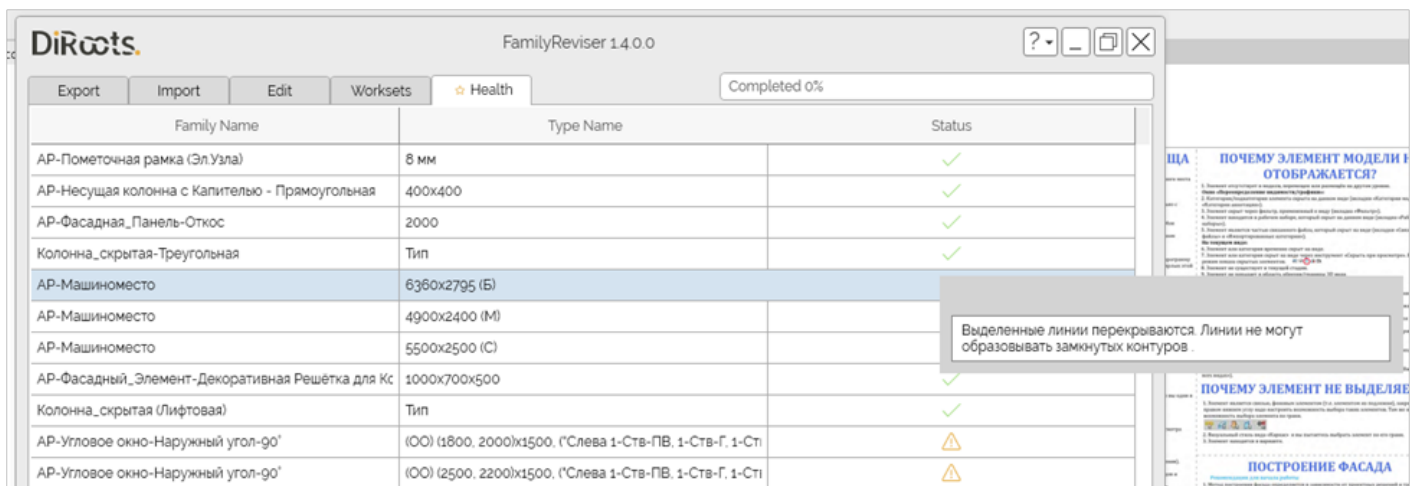
1. Выбрать семейства для экспорта
2. Указать куда сохранять (Ctrl+A, указать папку)

?????????? 2: ??????????? ?????????? ? ??????? ? ?????? ??????????. ?????????? ??????????
? ??????????.



1. Выбрать категорию семейств
2. Выбрать Type Name для работы с именем типа
3. Указать что найти, на что изменить
4. Проверить, применить изменения

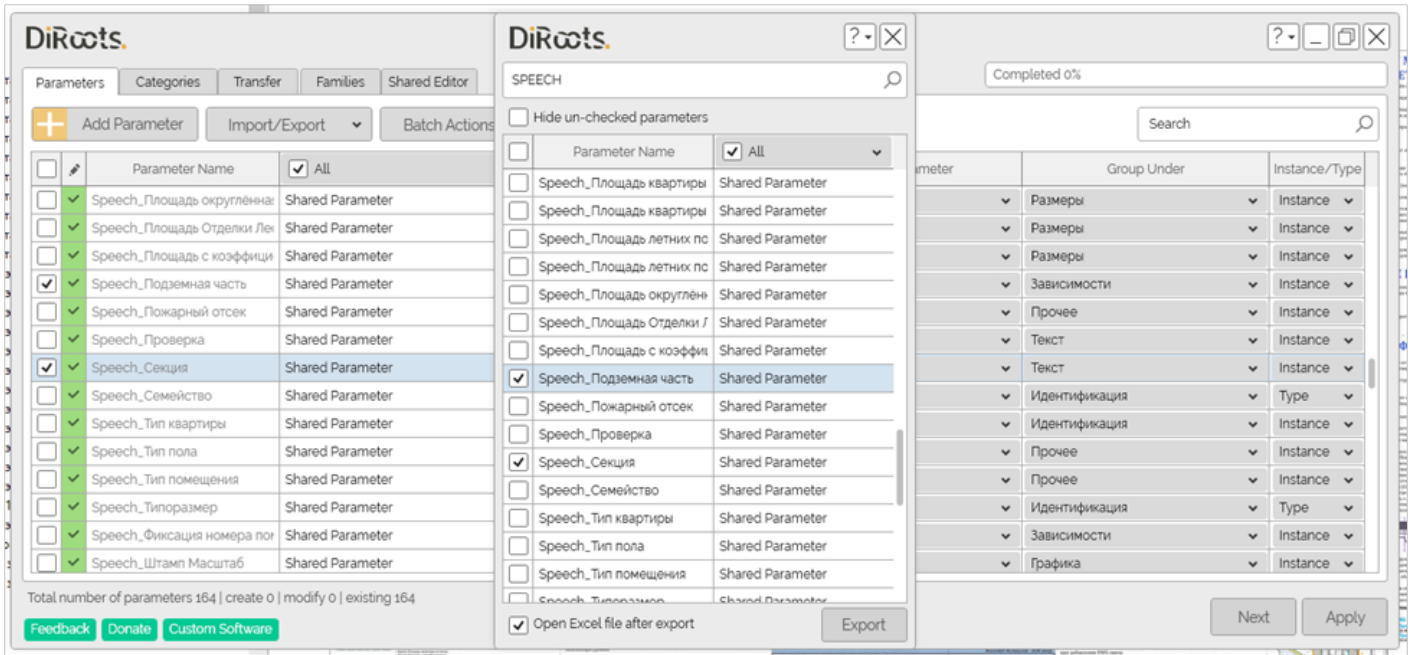
Применение 2: Проверка семейств на ошибки



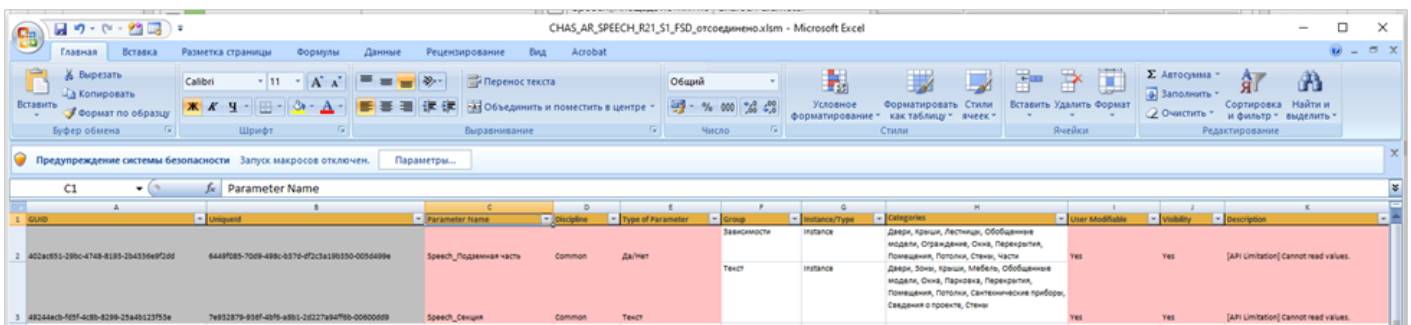
1. Перейти на вкладку Health
2. Запуск
3. Проверка отчета об ошибках

ParaManager

Применение: Импорт + Экспорт заданного списка параметров со всеми свойствами из ФОП. Позволяет не добавлять вручную параметры ФОП в каждый файл отдельно.



1. Вручную добавить параметры из ФОП в проект с настройкой всех доступных свойств (группы, изменение по экземплярам групп, категории)
2. ParaManager – Import/Export – Export to Excel (экспорт в качестве Shared Parameters работают некорректно с UTF русским – выдает иероглифы)
3. Выбрать параметры
4. Экспортировать



1. Открыть другой файл
2. ParaManager – Import/Export – Import from Excel

Импорт выполняется автоматически, с сохранением всех свойств параметра отGUID до категорий (из за ограничения API Revit невозможно таким образом импортировать/экспортировать Описание подсказки).

Автоматическое создание и привязка параметров с вложенным семейством.

Для того чтобы создать **параметры** в родительском семействе и связать их с вложенным семейством, необходимо разместить экземпляр вложенного семейства в родительском. Далее необходимо воспользоваться плагином **DiRootsOne**.

Открываем **ParaManager**, переходим на вкладку **Nested Instance**. Далее выбираем размещенный экземпляр **вложенного** семейства.

DiRoots ParaManager 1.4.0.0

Parameters Nested Instance Nested Type Nested Families Shared Editor Completed 0%

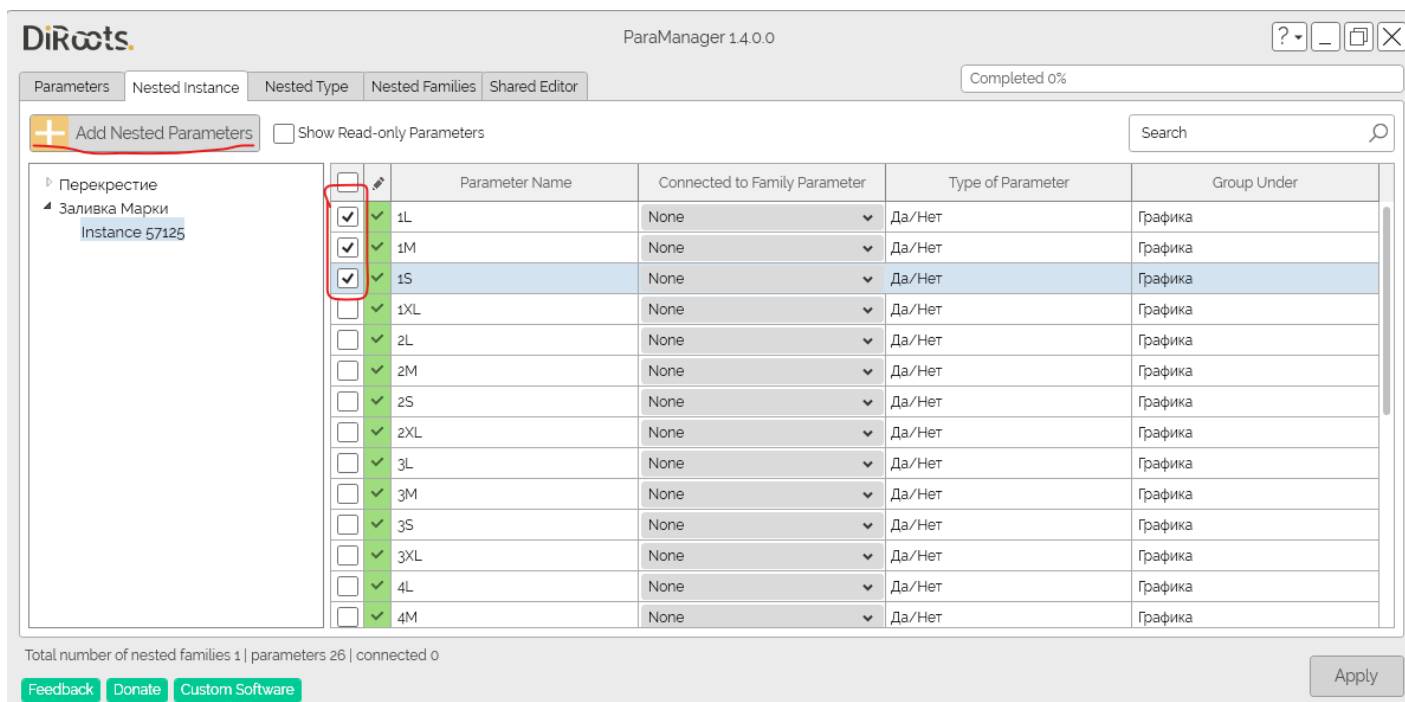
+ Add Nested Parameters ☐ Show Read-only Parameters Search

		Parameter Name	Connected to Family Parameter	Type of Parameter	Group Under
<input type="checkbox"/>		1L	None	Да/Нет	Графика
<input type="checkbox"/>		1M	None	Да/Нет	Графика
<input type="checkbox"/>		1S	None	Да/Нет	Графика
<input type="checkbox"/>		1XL	None	Да/Нет	Графика
<input type="checkbox"/>		2L	None	Да/Нет	Графика
<input type="checkbox"/>		2M	None	Да/Нет	Графика
<input type="checkbox"/>		2S	None	Да/Нет	Графика
<input type="checkbox"/>		2XL	None	Да/Нет	Графика
<input type="checkbox"/>		3L	None	Да/Нет	Графика
<input type="checkbox"/>		3M	None	Да/Нет	Графика
<input type="checkbox"/>		3S	None	Да/Нет	Графика
<input type="checkbox"/>		3XL	None	Да/Нет	Графика
<input type="checkbox"/>		4L	None	Да/Нет	Графика
<input type="checkbox"/>		4M	None	Да/Нет	Графика

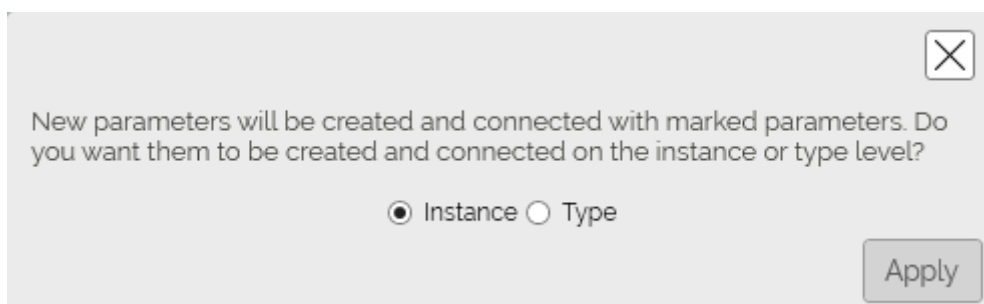
Total number of nested families 1 | parameters 26 | connected 0

Feedback Donate Custom Software Apply

Затем выбираем **параметры** которые необходимо создать и связать в **родительском** семействе. Далее выбираем команду **Add Nested Parameters**.

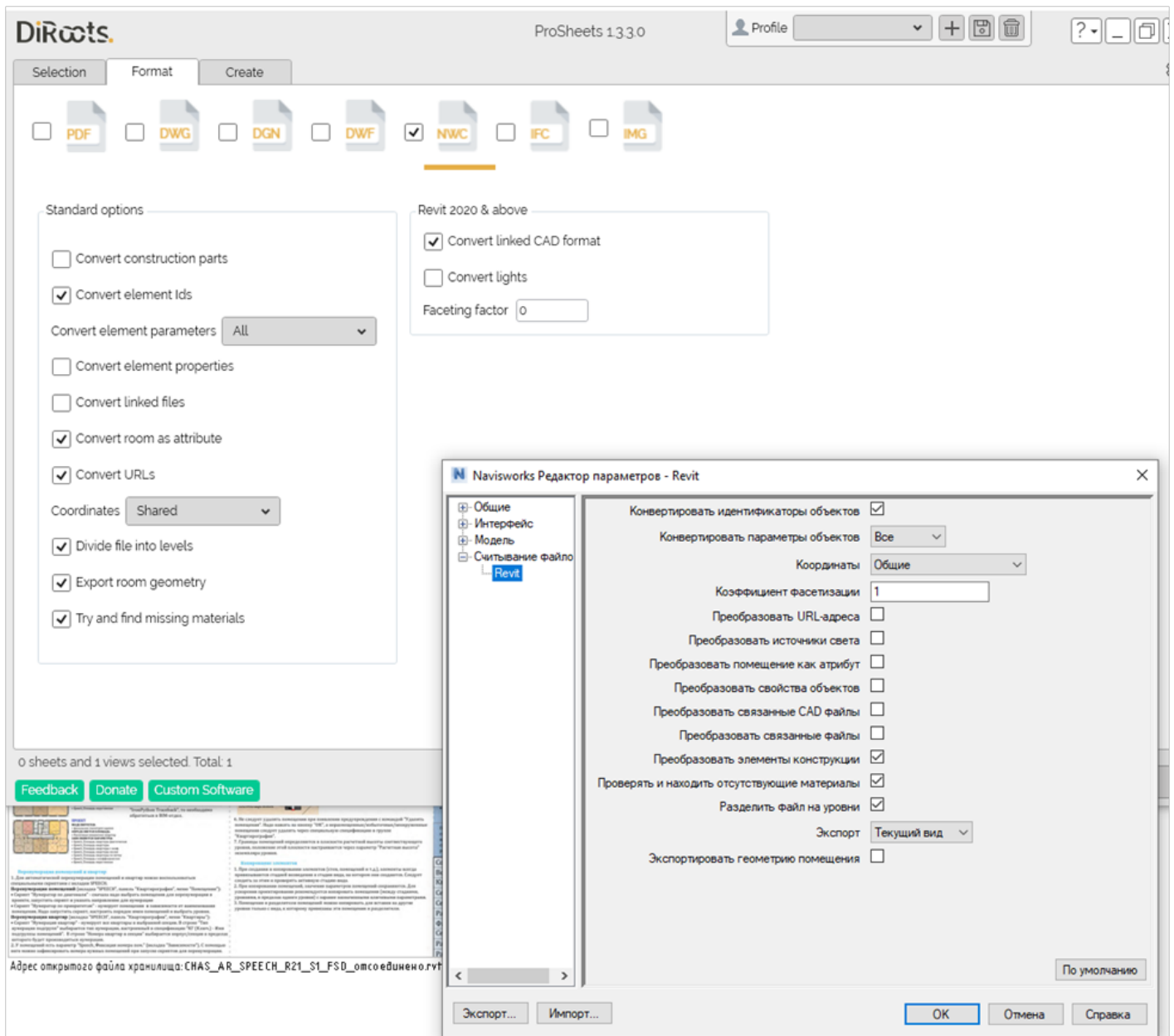


Далее в **появившемся** окне необходимо выбрать какими будут параметры: **экземпляра** или **типа**. Выбираем **Apply**. Параметры созданы и связаны.

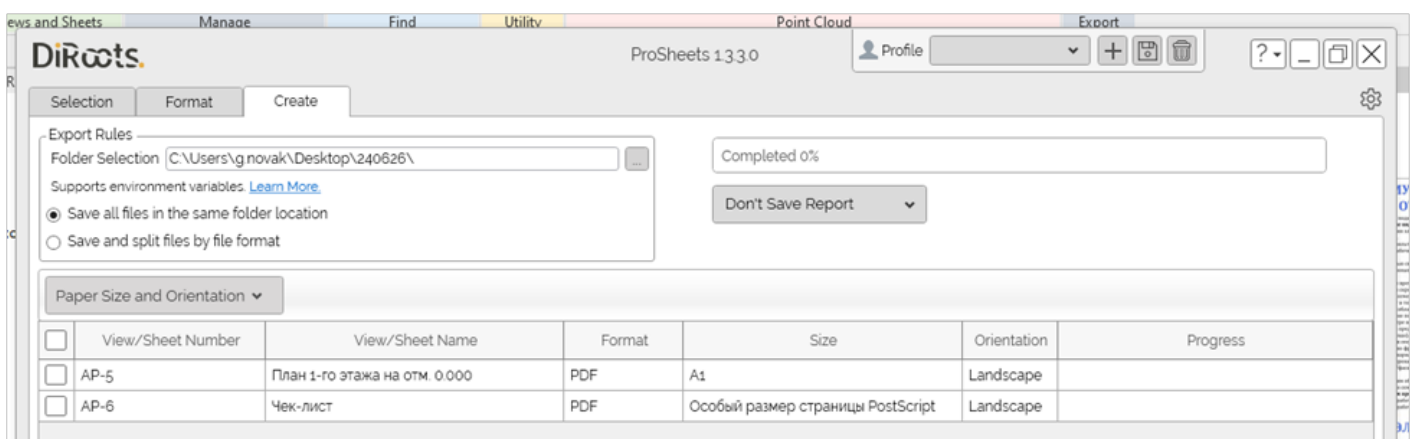


ProSheets

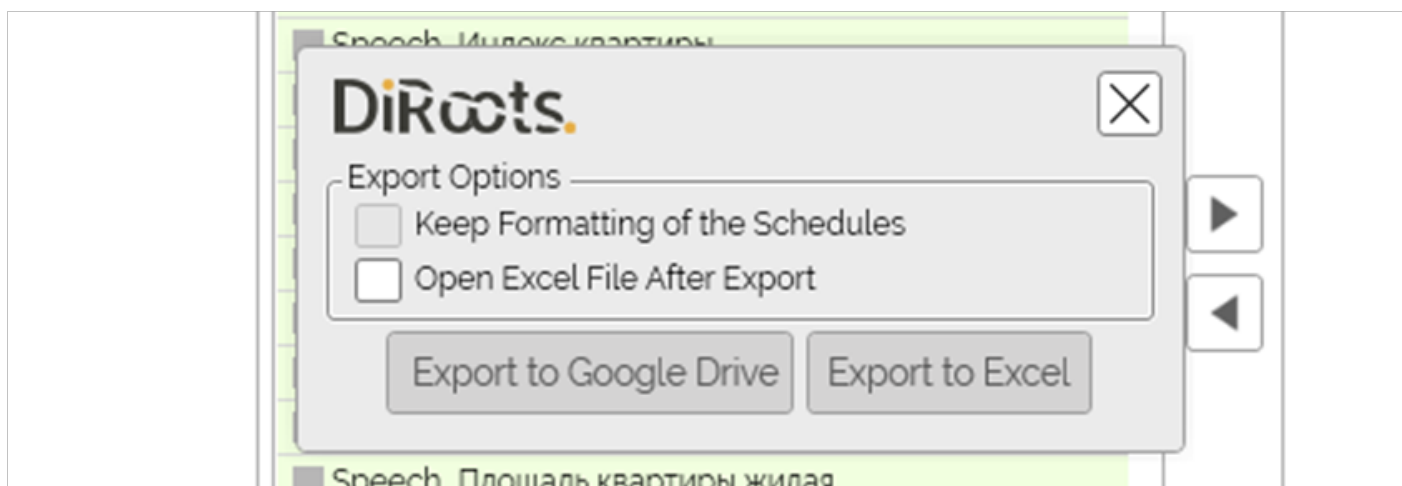
Применение 1: данный инструмент позволяет делать batch export самых распространенных форматов, с возможностью задать один раз все настройки (которые полностью дублируют основные настройки экспорта Revit).



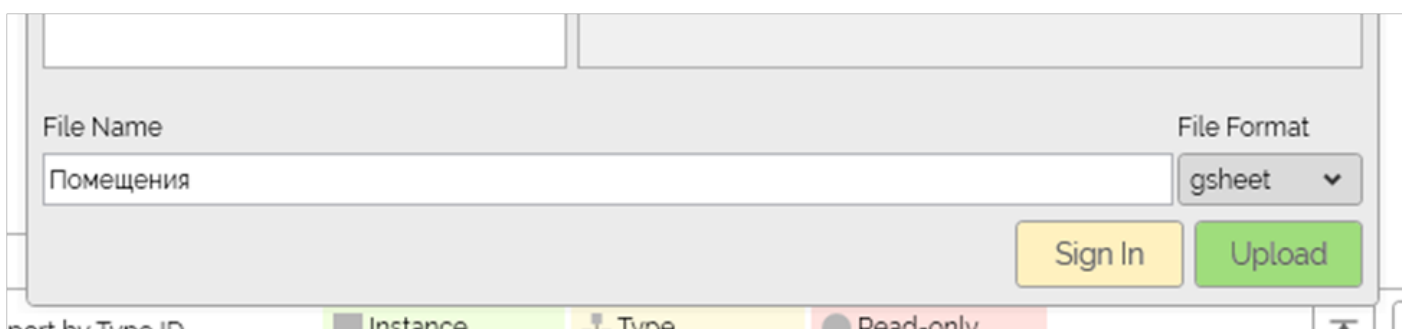
Применение 2: экспорт PDF корректно забирает данные о формате листов, позволяет их изменять, делать batch print листов разного размера.



***Работа с Google Sheets**



Доступный Excel 2007 не обладает достаточным набором формул, необходимым для решения задач. Рекомендуется использовать GSheets.



Выгружать таблицы нужно сразу в формате gsheet, этот формат потребуется для корректной работы с GSheets.

Ошибка при авторизации Google решается:



Google hasn't verified this app

The app is requesting access to sensitive info in your Google Account. Until the developer (info@dirroots.com) verifies this app with Google, you shouldn't use it.

[Hide Advanced](#)



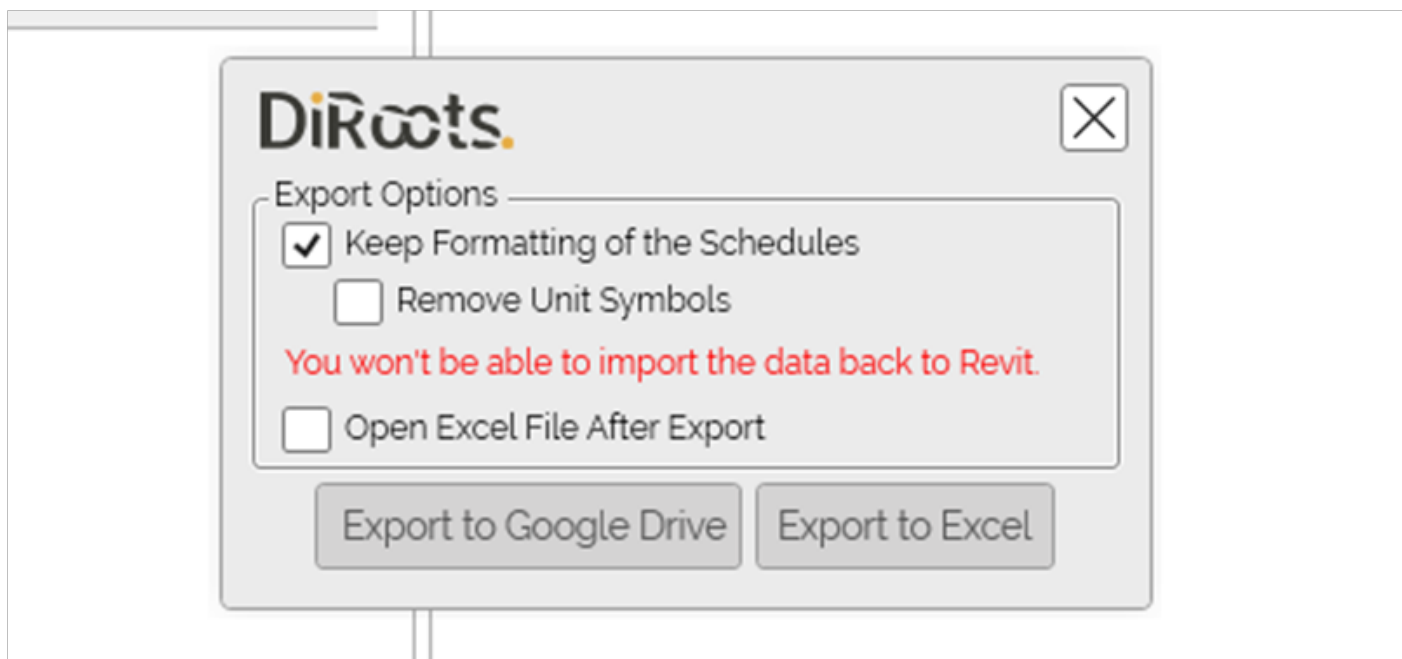
BACK TO SAFETY

Continue only if you understand the risks and trust the developer (info@dirroots.com).

[Go to DiRoots \(unsafe\)](#)



*Работа с импортом/экспортом Спецификаций



Предусмотрено два варианта экспорта:

(да) Keep Formatting of the Schedules – экспорт спецификации с сохранением форматирования, но без возможности внести в нее изменения с последующей загрузкой

обратно в модель.
(???) Keep Formatting of the Shedules – ?????? ?????????????? ? ?????????????? ?????????
?????????? ? ?????????????? ??????????? ????????? ? ???????

Версия #7
Создано 20 марта 2024 11:18:35
Георгий Новак обновил 29 мая 2025 09:12:45