

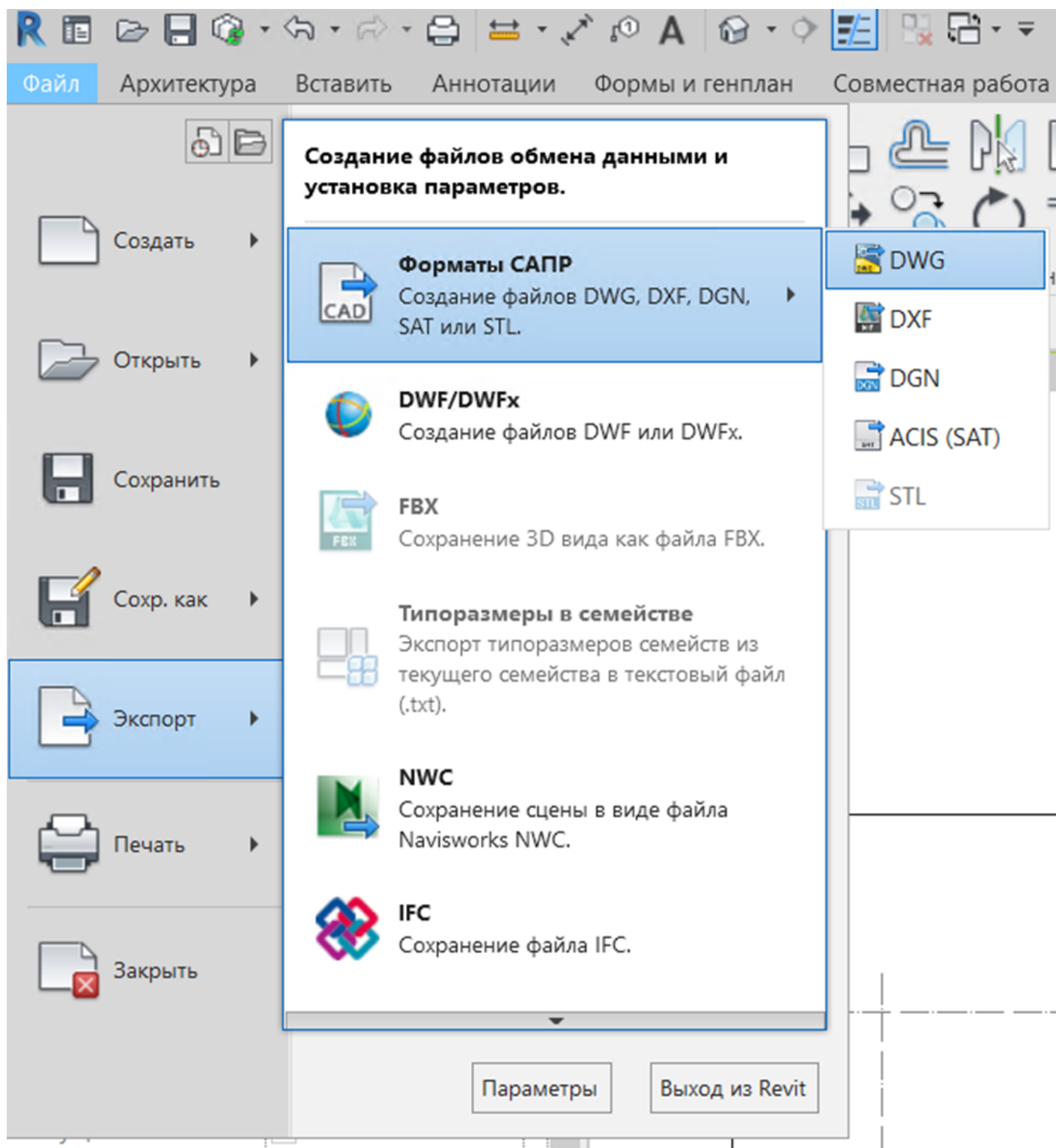
Экспорт САПР

Связи:	
Стандарт: Работа с чертежами формата DWG	https://wiki.avro.pro/books/vnedrenie/page/76-rabota-s-certezami-formata-dwg
Стандарт: Правила именования импорта сторонних форматов	https://wiki.avro.pro/books/vnedrenie/page/pravila-imenovaniia-importa-storonnix-formatov

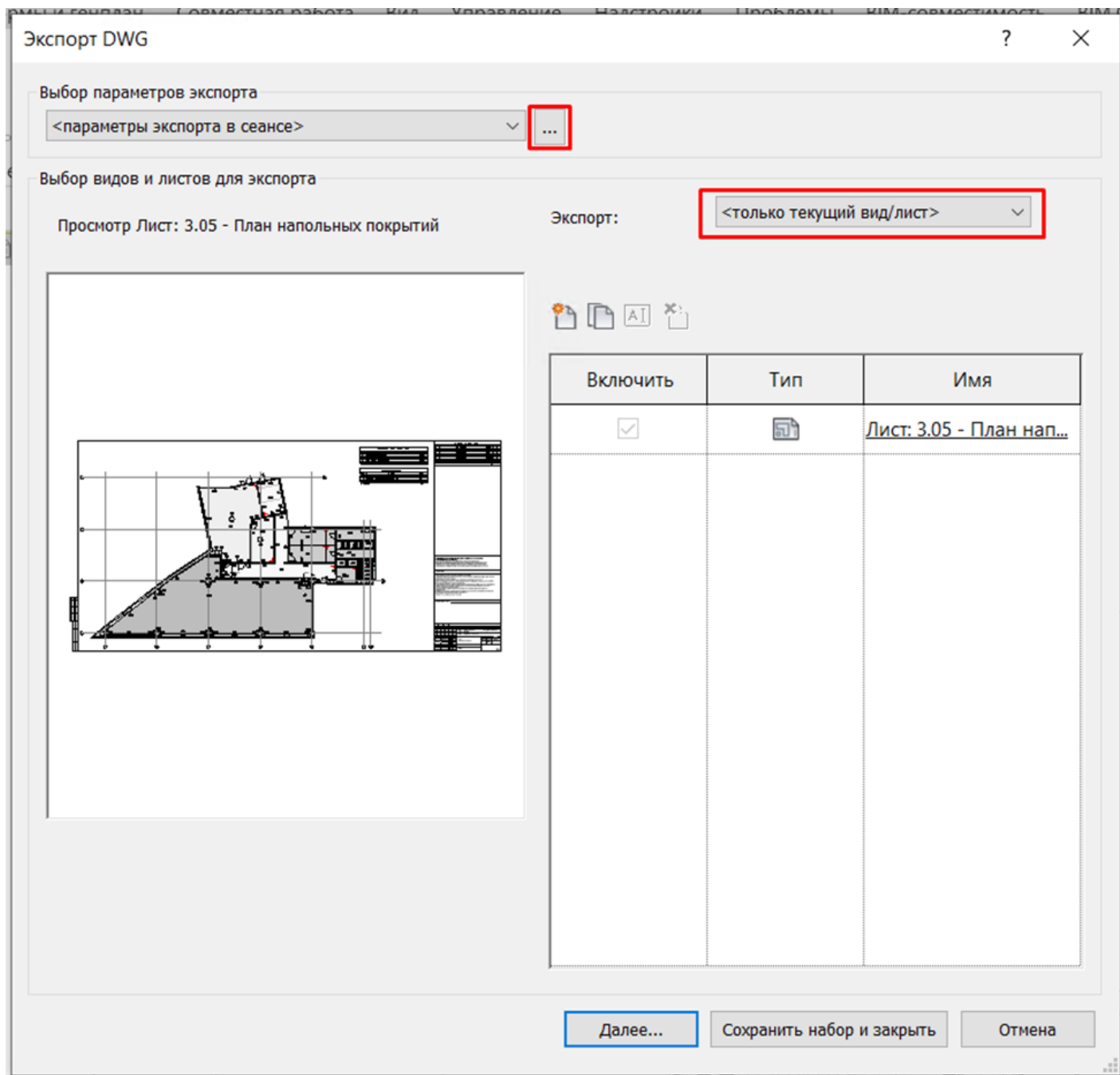
Экспорт САПР

«Файл» - «Экспорт» - «Форматы САПР» - «DWG» - «набор видов/листов в сеансе» - Выберите нужные листы и нажмите «Далее» - Выберите нужную папку - В поле «Имя/префикс для файла» впишите название проекта - Уберите галку с поля «Экспортировать виды на листах и ссылки как внешние связи» - «ОК».

Revit позволяет экспортировать один или несколько видов и листов в формат DWG. Для этого выберите на панели быстрого доступа вкладку «Файл» - «Экспорт» - «Форматы САПР» - «DWG».







Обычно не требуется использовать настройку параметров экспорта, тем не менее, можно настроить видимость слоев, стили линий, образцы штриховки, шрифты, режим цветопередачи, формат 3D объектов, единицы измерения, координаты, и общие параметры файлов двух форматов. Такой набор параметров можно сохранить и использовать при следующих выгрузках.



Параметр «Экспорт» позволяет выбрать, печатать только текущий вид или набор видов/листов в сеансе. Рассмотрим второе. Для этого выберите этот пункт из выпадающего меню. После этого появится параметр «Показать в списке».

Экспорт: <набор видов/листов в сеансе> ▾

Показать в списке: Все виды и листы в наборе ▾

Выбрать все Отменить выбор

Включить	Тип	Имя ▴
<input type="checkbox"/>		

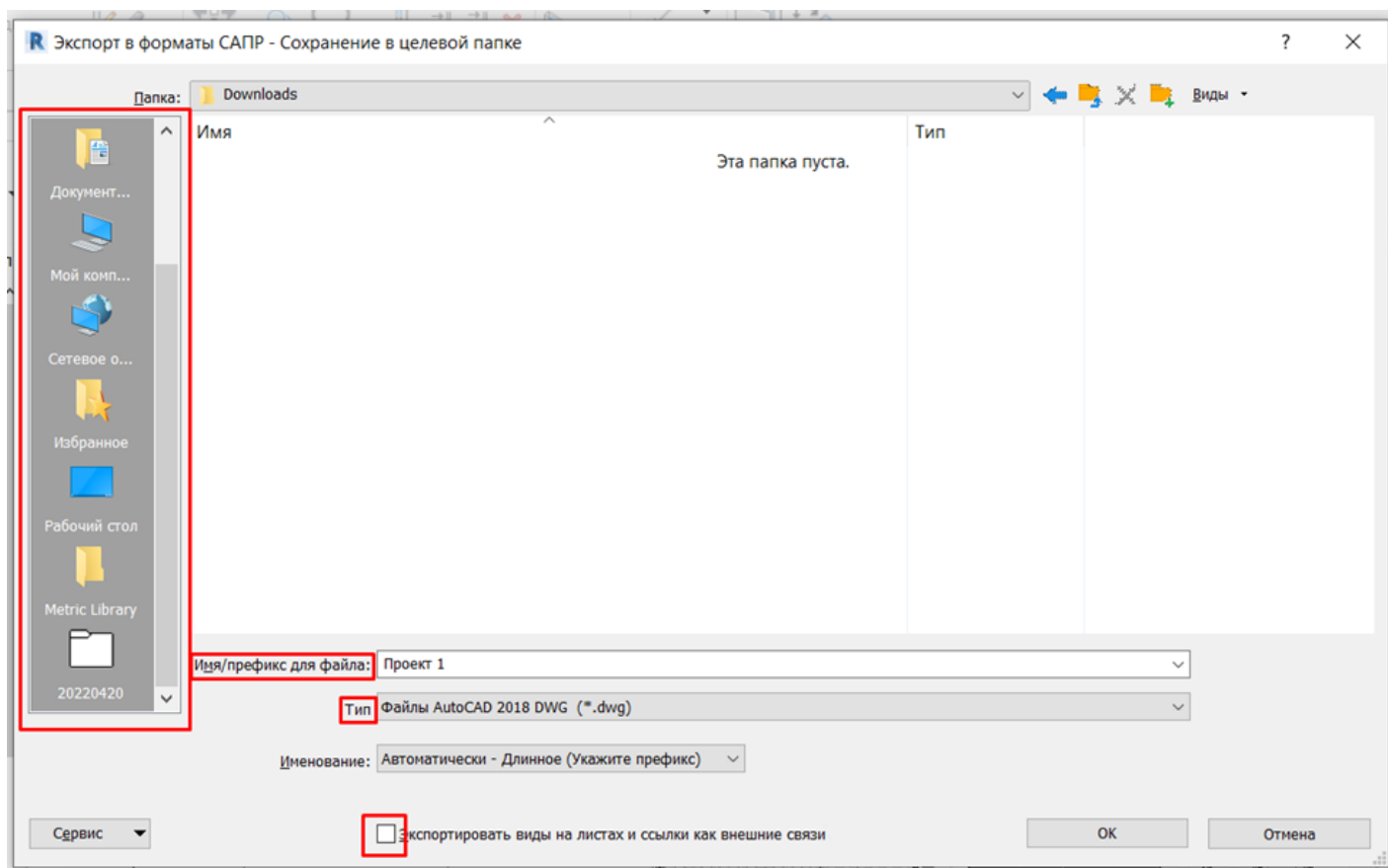
Появится список из каких наборов можно выбрать. Для экспорта уже готовых листов выберите «Листы в модели», или можно вывести только виды, выбрав «Виды в модели». Также есть возможность создать набор, который будет включать необходимый вам список видов и листов. Его можно будет использовать при следующем экспорте, чтобы не выбирать все снова. Для этого нажмите "Сохранить набор и закрыть" для сохранения текущих параметров экспорта и выхода из диалогового окна без выполнения экспорта.

Все виды и листы в наборе ▾

- Виды в наборе
- Листы в наборе
- Все виды и листы в наборе
- Виды в модели
- Листы в модели**
- Все виды и листы в модели

Выберите нужные листы и нажмите «Далее».

Откроется окно «Экспорт в форматы САПР – Сохранение в целевой папке». Выберите нужную папку. В поле «Имя/префикс для файла» впишите название проекта. Оно будет стоять в начале названия каждого файла. При необходимости выберите версию AutoCAD, если у принимающей стороны она старше. Уберите галку с поля «Экспортировать виды на листах и ссылки как внешние связи», иначе все виды с листа выгрузятся как отдельные файлы. Нажмите «ОК».



Вуаля! Вы молодцы! Проверьте файл. В папке также будут выгружены все подгруженные изображения с листа. Следует передавать файл вместе с ними, заархивировав папку, чтобы не разорвать связь.

Версия #5

Создано 20 марта 2024 21:10:26

Георгий Новак обновил 11 октября 2024 11:56:26