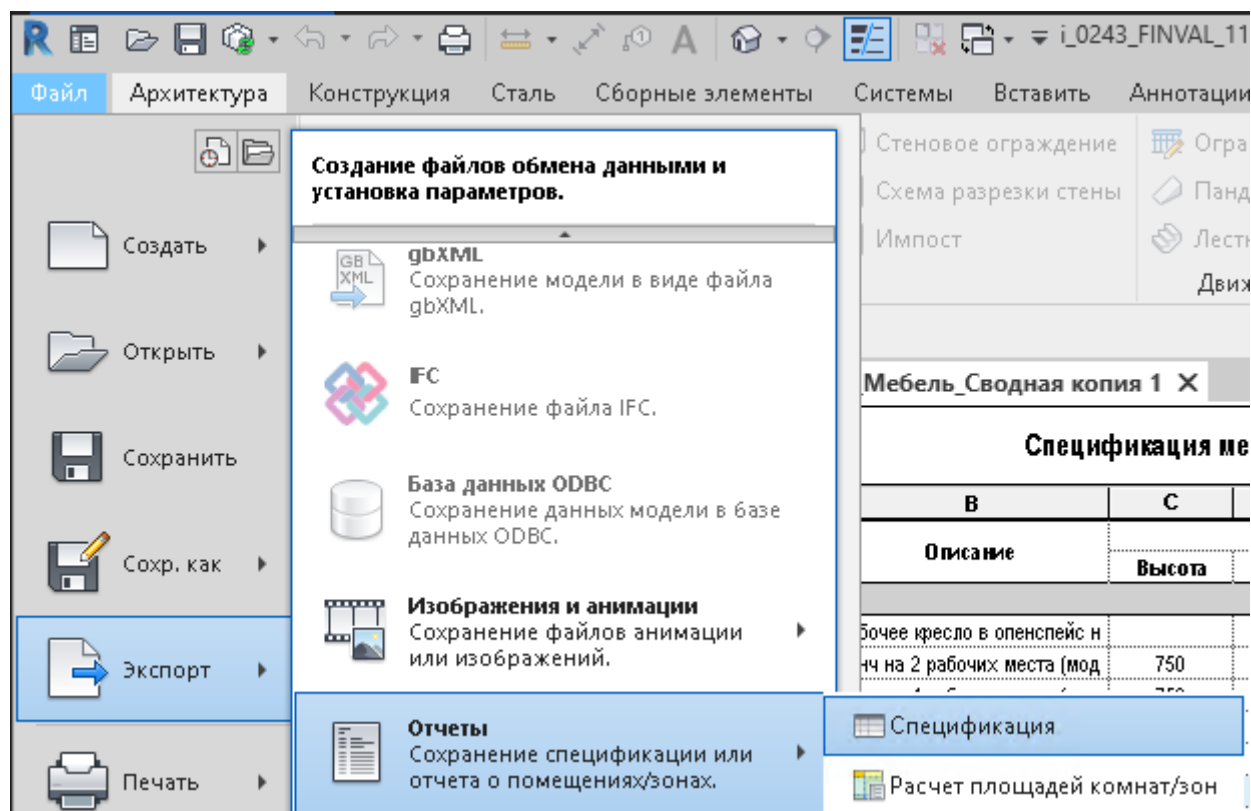


Экспорт Спецификаций

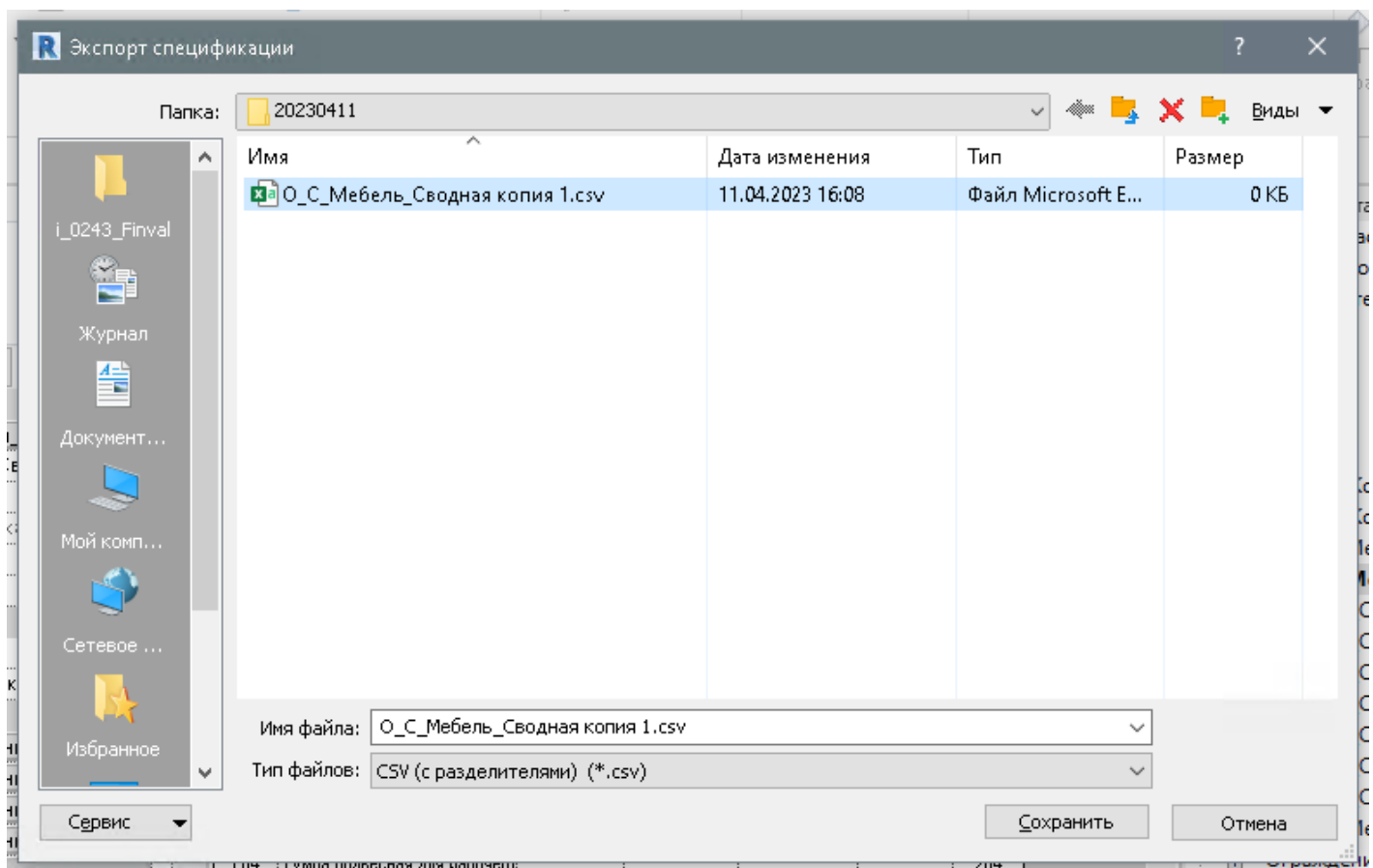
Экспорт Спецификаций - Средствами Revit

Открыть Спецификацию

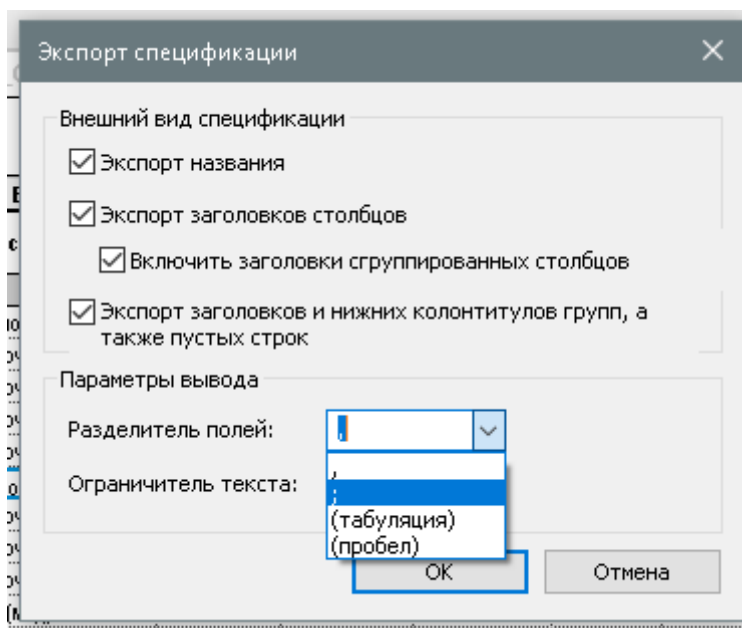
Revit - Файл - Экспорт - Отчеты - Спецификация



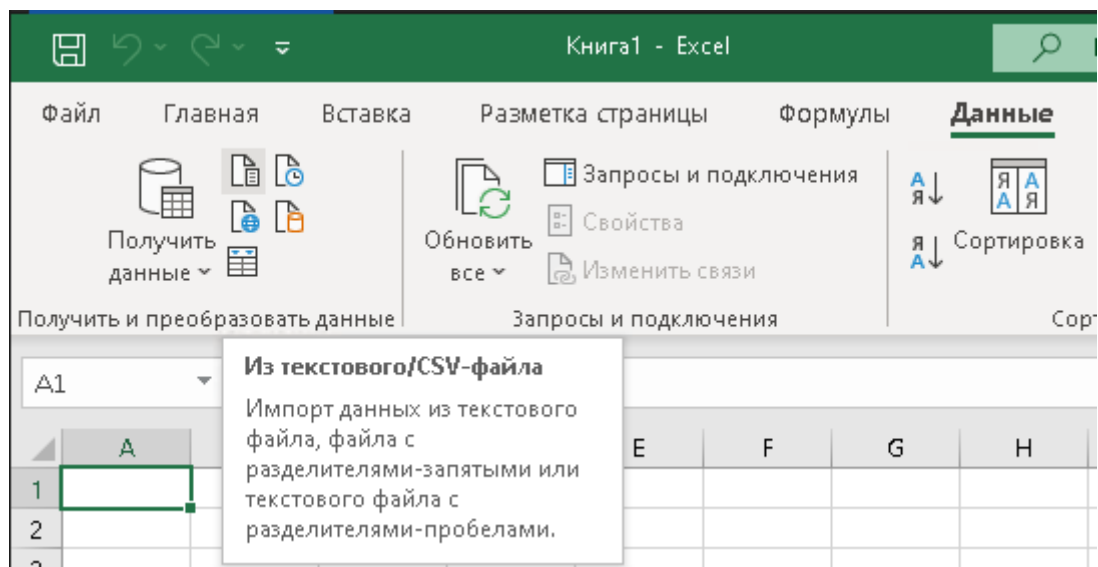
Указать куда будет сохранен файл .csv формата (тестовый файл с разделителями) - Сохранить



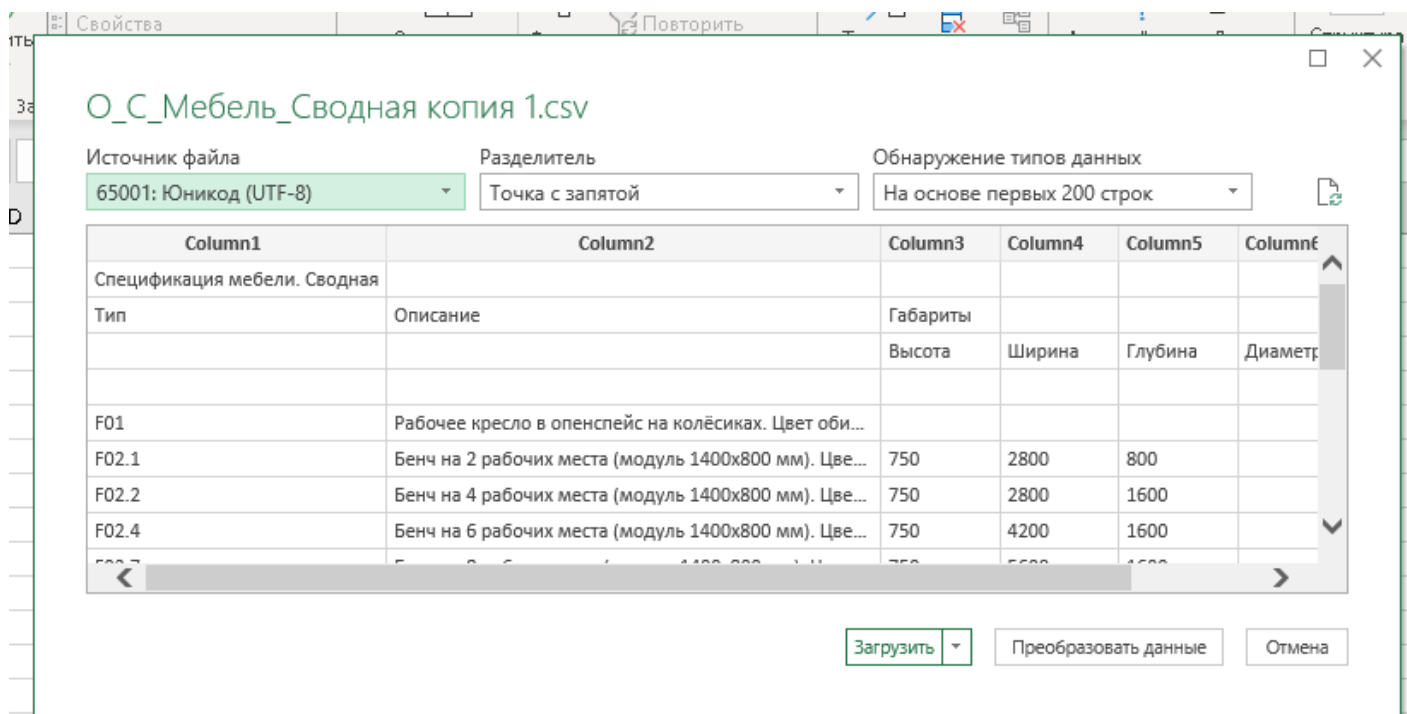
В настройках экспорта указать Разделитель полей: ";" - Ок



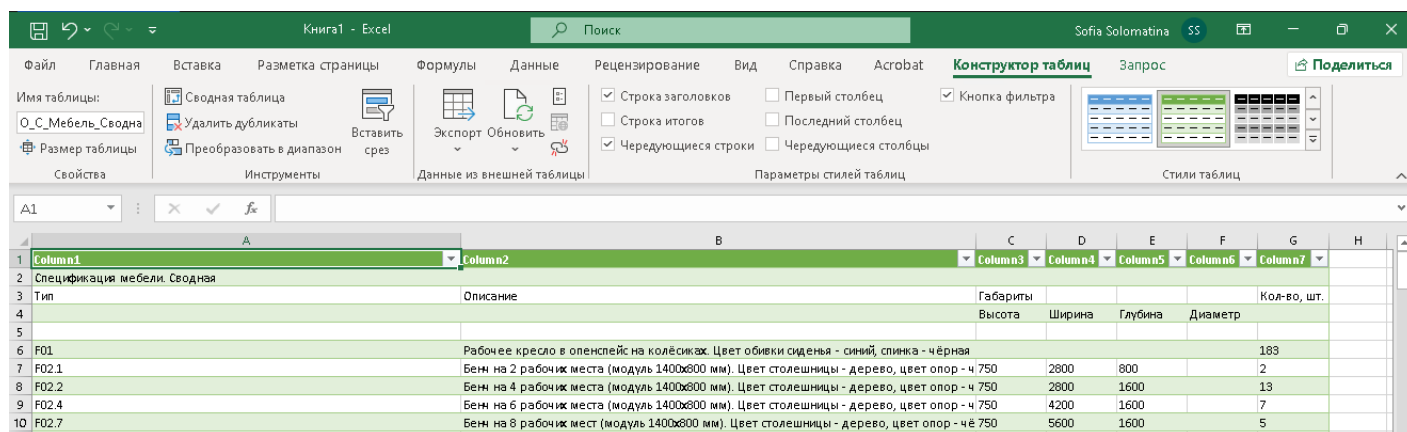
Открыть Excel - Пустая книга - поставить курсор в ячейку A1 - вкладка Данные - выбрать Из текстового/CSV-файла



Выбрать сохраненный ранее .csv файл - Загрузить



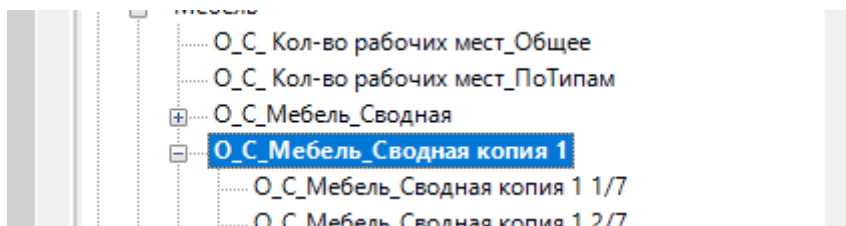
ГОТОВО



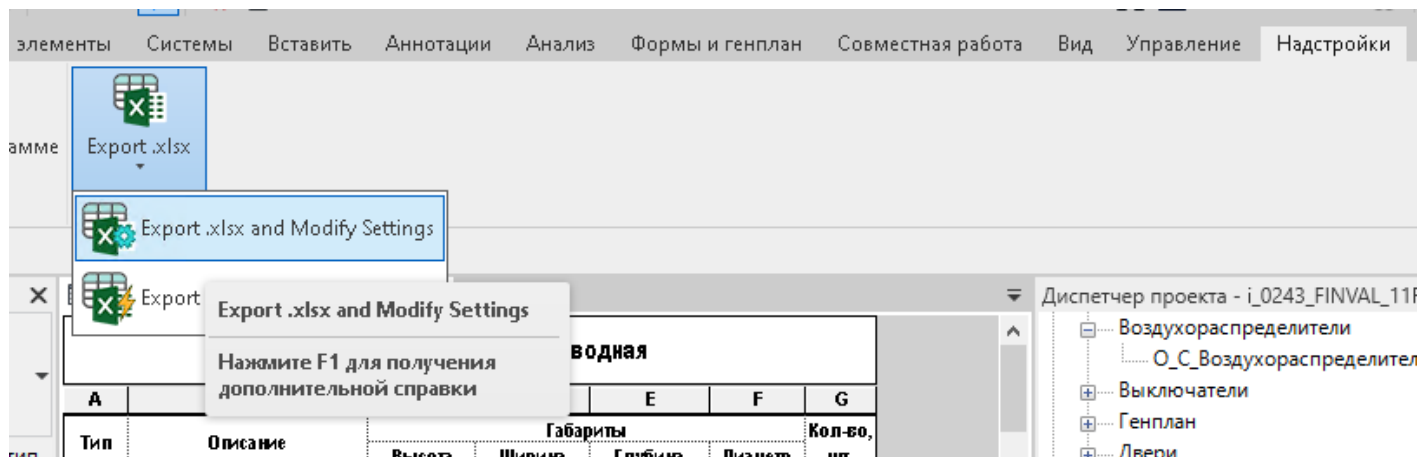
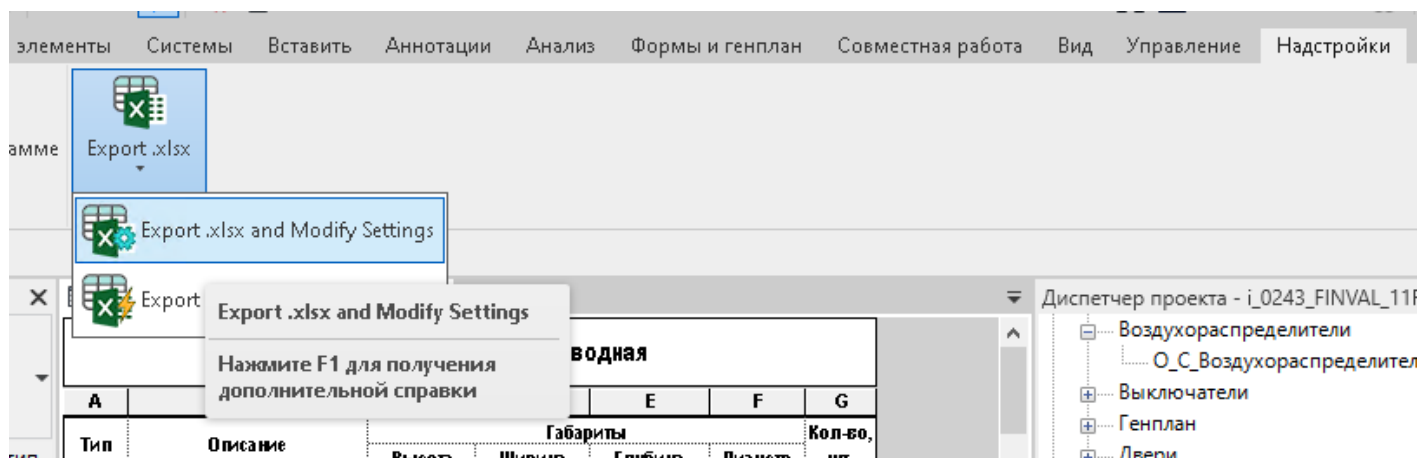
Экспорт Спецификаций - С использованием Плагина

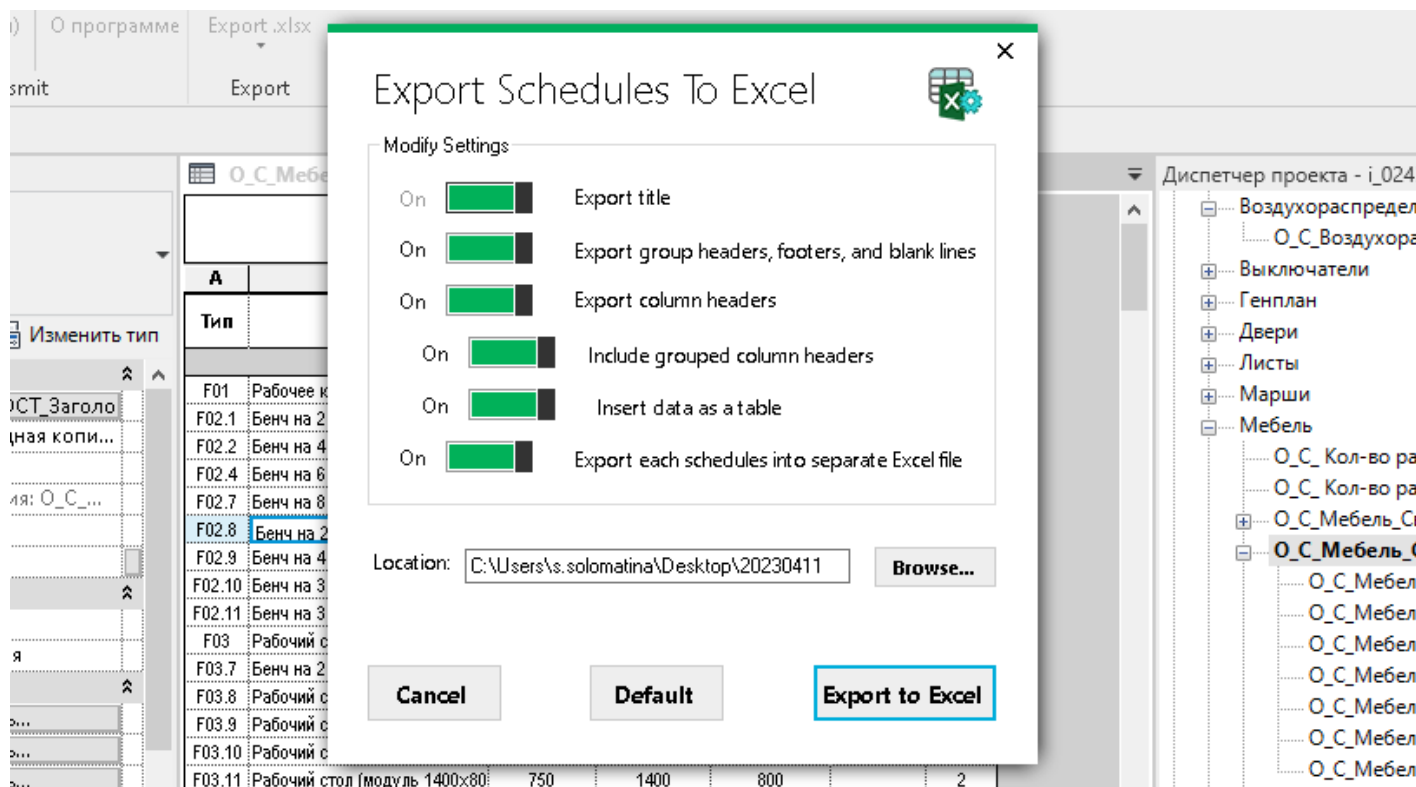
Необходимо установить плагин **Export Schedules to Excel** по [ссылке](#)

Revit - Диспетчер проекта - выбрать спецификацию в списке:



Надстройки - Export .xlsx - **Export .xlsx and Modify Settings** - настройки по умолчанию - указать путь для сохранения - Export to Excel





Версия #2

Создано 20 марта 2024 21:03:59

Георгий Новак обновил 11 октября 2024 11:56:26