

# Фрагмент

"Вид" - "Фрагмент" - "Эскиз" - строим эскиз - зеленая галочка.

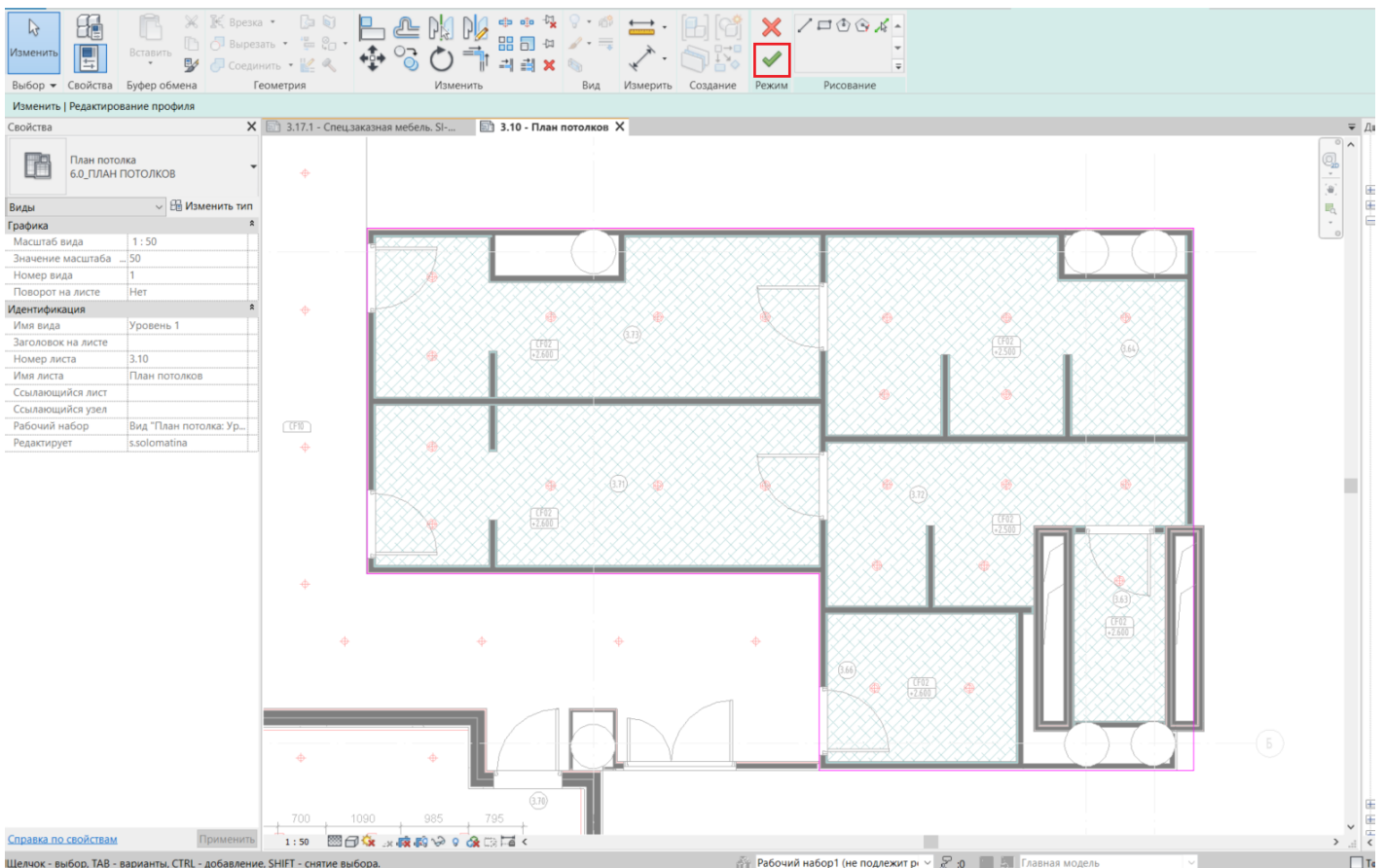
"Диспетчер проекта" - находим по имени фрагмента - вставляем на лист.

Инструмент "Фрагмент" позволяет создать новый вид определенной части модели. Его можно добавить на вид в плане, вид в разрезе, детализирующий вид или вид фасада. На фрагменте отображается часть исходного вида. Здесь можно добавить подробности на вид фрагмента для предоставления дополнительной информации о части модели здания.

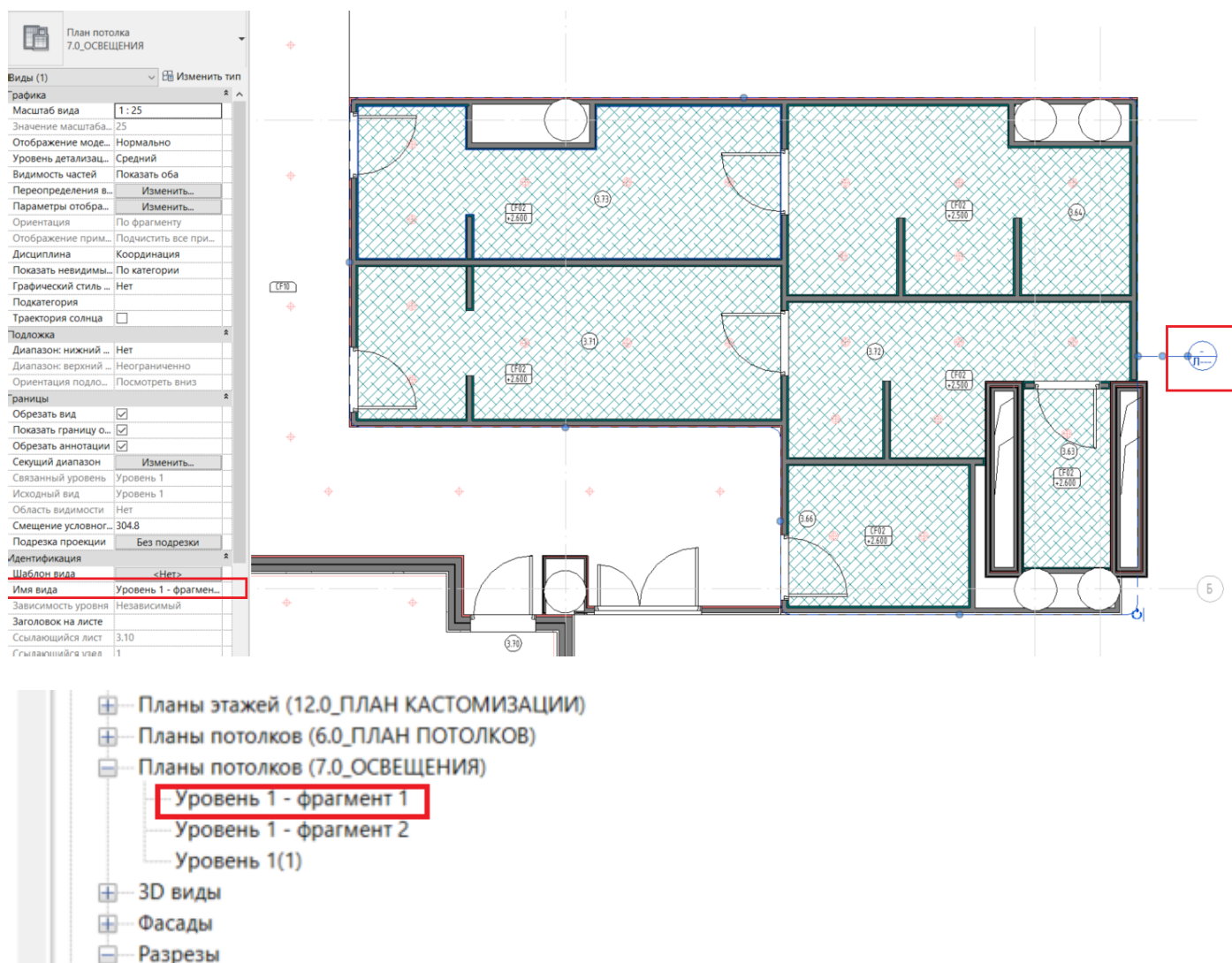
**Вид, на котором обозначен фрагмент, является исходным по отношению к фрагменту. При удалении исходного вида фрагмент также удаляется. "Фрагмент" это копия "Вида", и всё, что изменяется на одном виде, меняется и на втором.**

Переходим на вкладку "Вид" на панели быстрого доступа, в разделе "Создание" выбираем "Фрагмент" (нажимаем на стрелочку под кнопкой), "Эскиз".

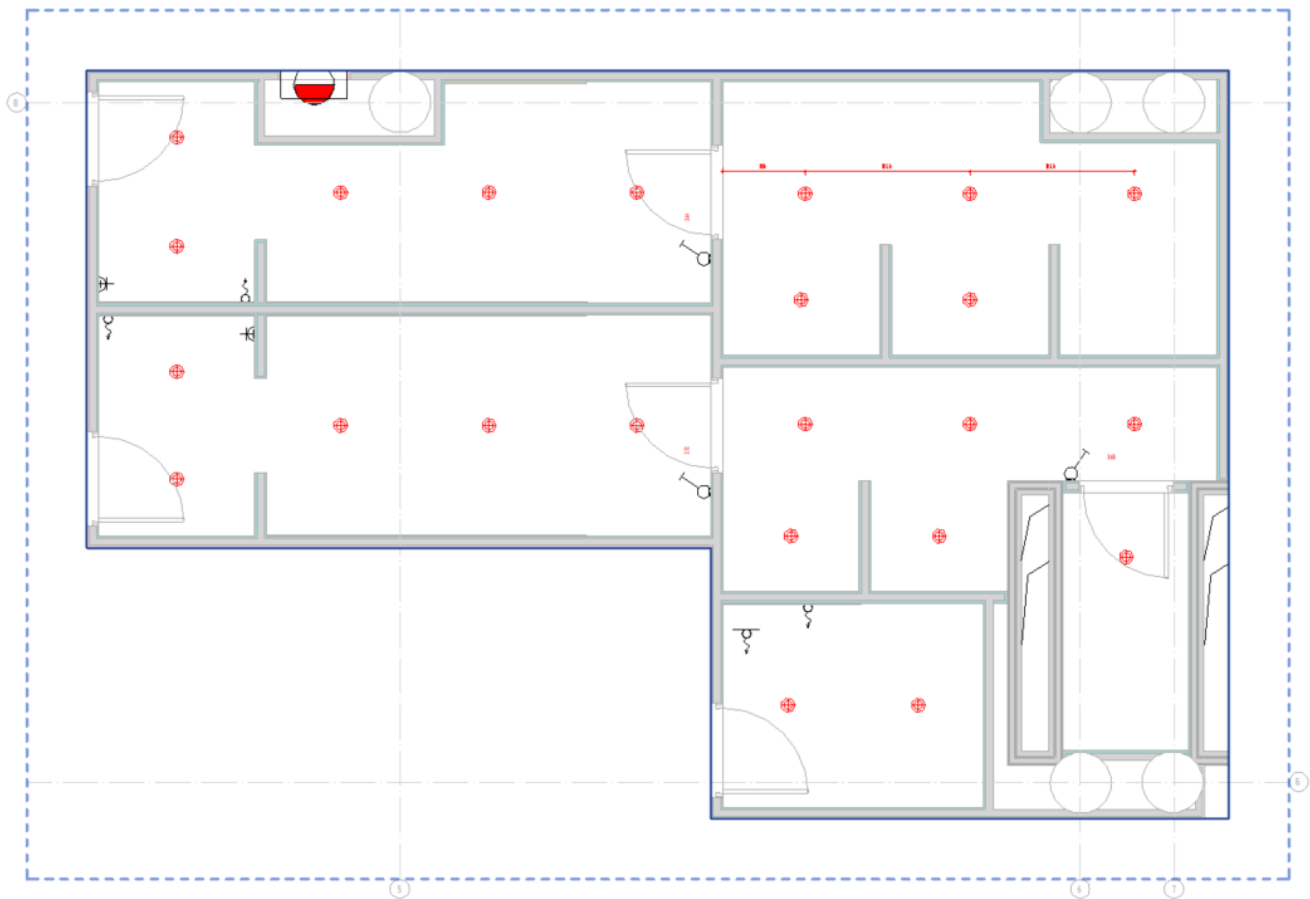
Строим границы фрагмента и завершаем действие нажав на большую зеленую галочку.



После завершения операции на основном виде появится контур фрагмента и марка. Так же, если его выделить, на панели свойств появятся его характеристики, в том числе название, по которому его можно найти в "Диспетчере проекта" в разделе "Виды".



Перейти на вид можно кликнув 2 раза по границе фрагмента на основном виде или из диспетчера проекта. Теперь у вас есть часть основного вида, к которому можно применить другой шаблон и дополнить аннотациями. Если подвести мышь к границе фрагмента, появится пунктирная граница, с помощью которой можно регулировать обрезку аннотаций (на скриншоте видно, что марки осей находятся как раз на границе, хотя в модели они намного дальше).



Вуаля! Вы молодцы!

Версия #3

Создано 20 марта 2024 21:25:52

Георгий Новак обновил 11 октября 2024 11:56:26