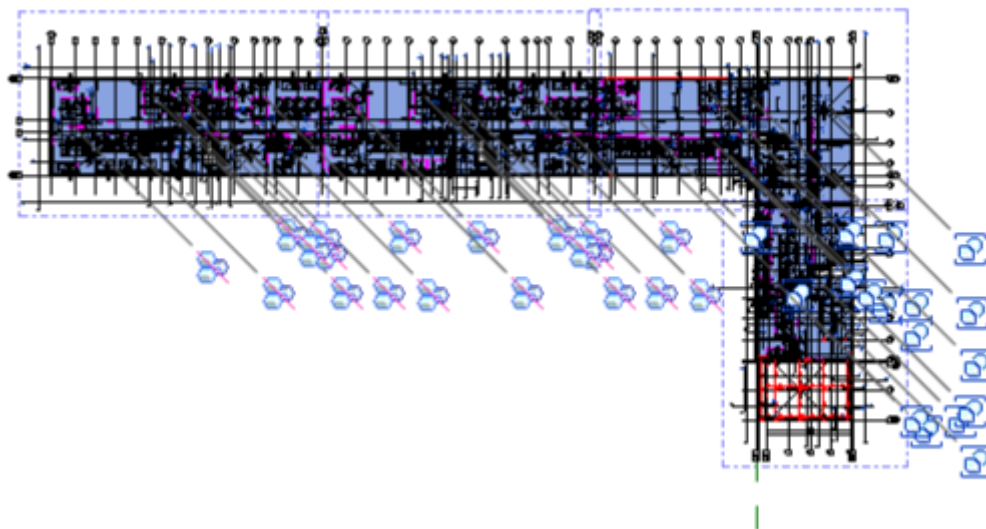


# Копирование типов из проекта в проект

Типы требуется загрузить так, чтобы свойства одноименных типов и материалов заменились. Поэтому простое копирование-вставка не подойдет.

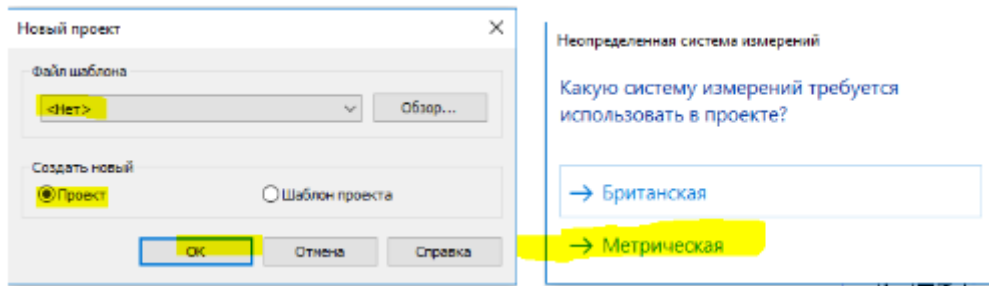
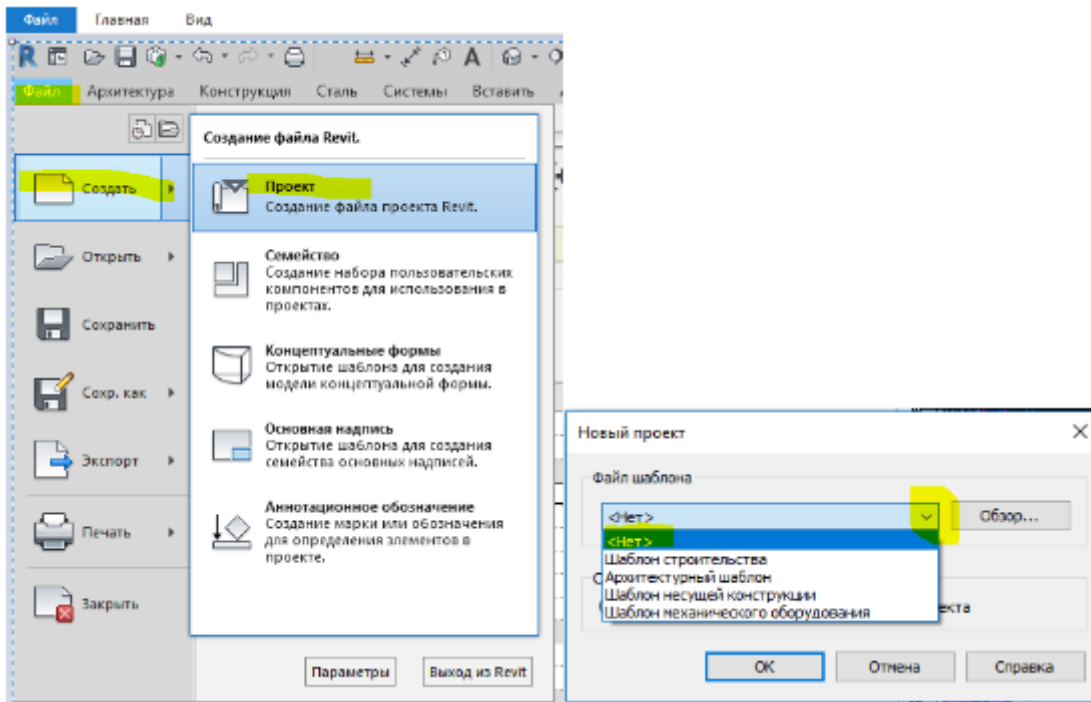
1. Через спецификацию выбираем нужные для загрузки типы (строки) и переходим на вид плана

Экспликация полов					
A	B	C	D	E	F
	Тип пола	Схема пола	Элементы пола и их толщину, мм	Местоположение	Площадь, м <sup>2</sup>
1	1		1. Шпательная бетонная поверхность	Лифтовый холл	1705.49
2	2		1. Плитка керамическая 300х300мм (ГОСТ 13996-2019) на кл	ЛЭИ	10.07
3	3		1. Плитка керамическая 300х300мм (ГОСТ 13996-2019) на кл	Электрощитовая, помещение ОС	88.44
4	4		1. Плитка керамическая 300х300мм (ГОСТ 13996-2019) на кл	Помещение насосной, помещения ИТП	102.61



Копируем выбранные объекты – Ctrl+C

2. Создаем чистый проект без выбора шаблона



3. Вставляем из буфера обмена скопированные элементы

Ctrl+V

Сохраняем файл с типами на своем компьютере

4. Переходим в проект, куда будет выполняться вставка (его требуется открыть в этом же окне ревита)

1 - Нажимаем во вкладке Управление «Копировать стандарты проекта»,

2- выбираем сохраненный файл с типами

3 - снимаем выделение со всех категорий

4 - галочками выбираем категории, которые требуется скопировать (Типы перекрытий или Типы стен или Типы потолков),

5 - нажимаем ОК

6 - нажимаем «Заменить»

Версия #2

Создано 20 марта 2024 18:02:53

Георгий Новак обновил 11 октября 2024 11:56:26