

Параметризация BIM-модели

Общие требования

Элементом BIM-модели необходимо заполнить параметры. В разделах 2.11.2-2.11.3 описаны особенности заполнения параметров **ADSK_Этаж** и **ADSK_Корпус**.

Параметр «ADSK_Этаж»

Параметр **ADSK_Этаж** необходимо заполнить для всех элементов модели в следующем формате (пример на рисунке 2.11.1):

-1, -2... – для конструкций ниже отметки 0,000;

1, 2, 3... – для конструкций выше отметки 0,000;

2-25 – для фасада (диапазон от нижнего до верхнего этажа);

Кровля – для конструкций кровли;

Фундамент – для фундаментных плит и свай.

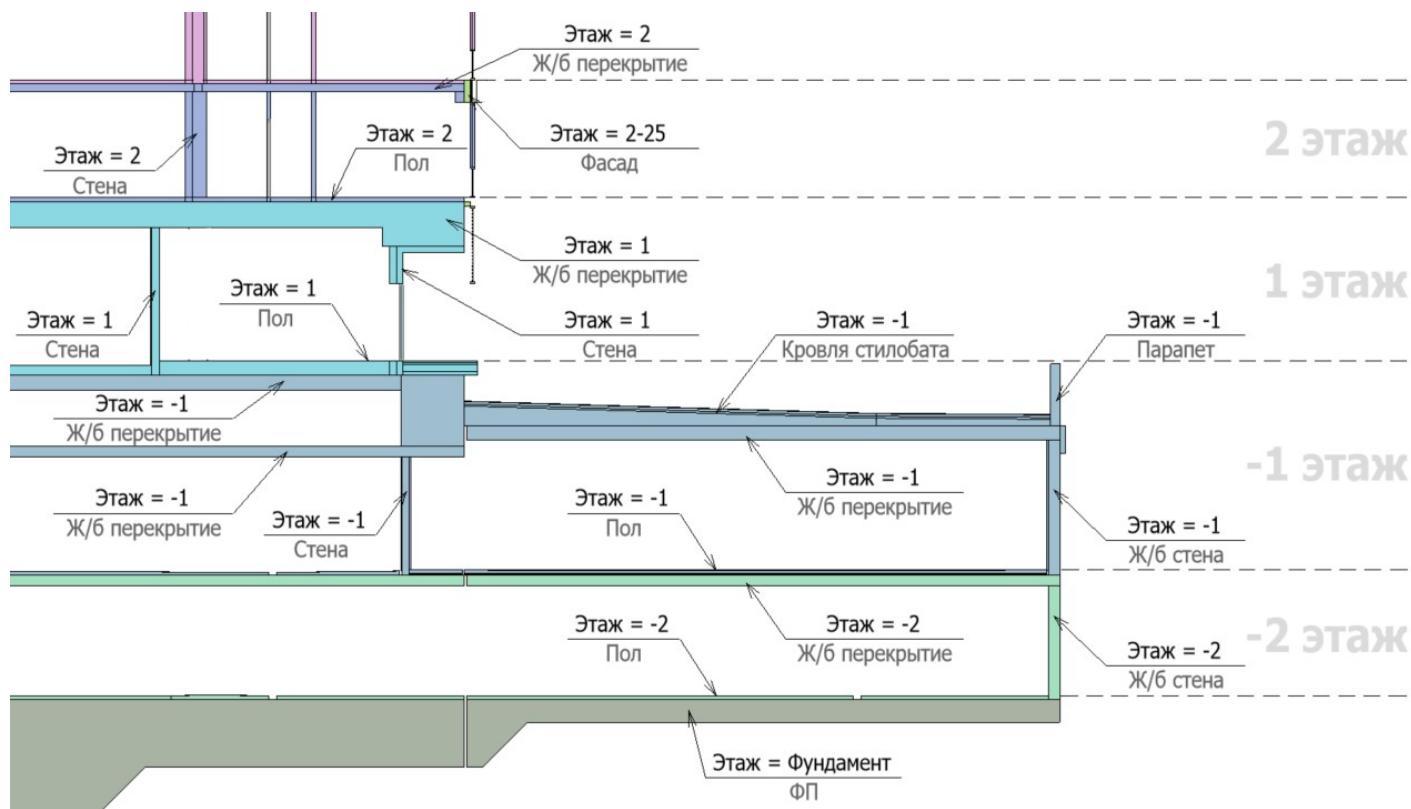


Рисунок 2.11.1 – Пример назначения параметра «Этаж»

Параметр «ADSK_Корпус» и «ADSK_Секция»

Параметр обязателен для заполнения во всех элементах модели для дальнейшей фильтрации и группировки деталей в спецификациях.

Параметр **ADSK_Корпус** необходимо заполнить в следующем формате:

K1, K2, K3... — для корпусов;

Параметр **ADSK_Секция** необходимо заполнить в следующем формате:

C1, C2, C3...

Версия #1

Создано 22 марта 2024 21:20:31

Обновлено 29 мая 2025 09:13:03